



ЛТА-К термометр лабораторный электронный



Термометр ЛТА-К предназначен для аттестации климатических камер и сушильных шкафов. ЛТА-К может быть использован в качестве точного универсального термометра для контактного измерения температуры неагрессивных жидких, сыпучих и газообразных сред.

Компактный датчик температуры на эластичном кабеле позволяет добраться до самых труднодоступных мест аттестуемого оборудования.

Заказать

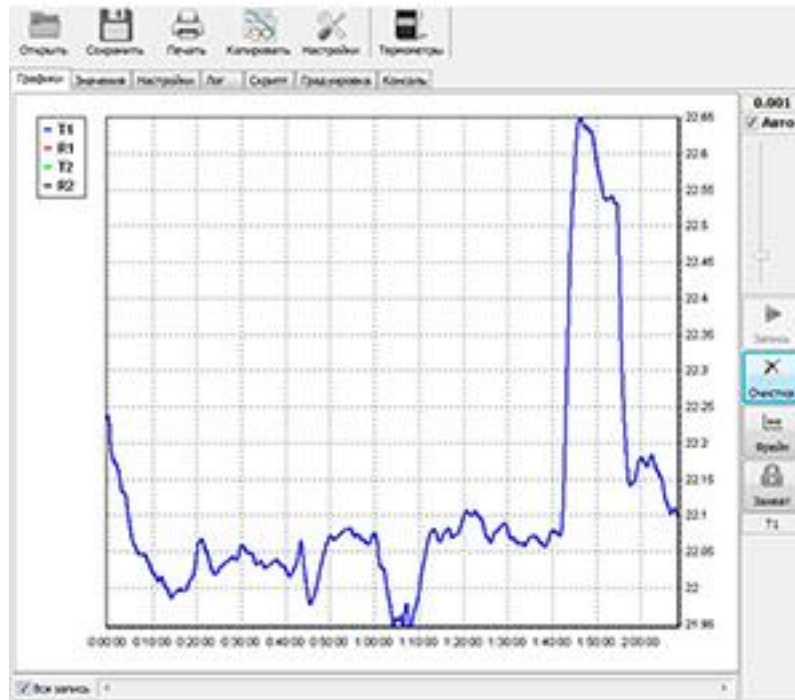
sales@td-automatika.ru



Особенности:

- Оригинальный эргономичный дизайн электронного блока позволяет располагать его, как на горизонтальных поверхностях столов, так и надежно фиксировать с помощью встроенных магнитов на вертикальных металлических поверхностях лабораторной мебели или боковинах термостатов.
- Использование тщательно отобранных чувствительных элементов и современных электронных компонентов обеспечивает отличную точность и долговременную стабильность измерения температуры.
- Термометр может записывать результаты измерений во внутреннюю память, вычислять минимальное, среднее и максимальное значение измеряемой температуры.
- Специализированный ЖК-индикатор обеспечивает индикацию режимов работы и удобство считывания показаний.
- Разъем подключения датчика температуры расположен в месте, защищенном от случайных повреждений.
- Продолжительное время работы от двух стандартных батареек типа ААА. Для замены элементов питания не требуется специальный инструмент.
- Встроенный интерфейс USB для подключения к персональному компьютеру.

Для термометров ЛТА доступно мобильное приложение, сочетающее в себе электронный самописец и пульт управления. Приложение расширяет возможности термометров ЛТА, позволяя фиксировать изменение температуры во времени в виде таблицы чисел или графика, которые могут быть сохранены в памяти смартфона. Приложение может управлять всеми режимами термометра и даже выполнить его градуировку.



Программное обеспечение для записи результатов измерений и градуировки термометра

Датчик температуры:

- Чувствительный элемент — Pt100 с индивидуальной градуировкой.
- Корпус датчика изготовлен из нержавеющей стали марки AISI 316.
- Соединительный кабель с изоляцией из кремнийорганической резины имеет широкий диапазон рабочих температур, гибок и долговечен.

Технические характеристики

Параметры	Значения
Диапазон измерений температуры	-50...+200°C
Предел допускаемой основной погрешности измерений в диапазоне измерений	±0.05°C
Цена единицы младшего разряда	устанавливаемая 0.1, 0.01 или 0.001 °C
Время термической реакции при 50% изменения температуры (контролируемая среда - вода, скорость потока не более 0.4 мм/с)	7 с
Минимальная глубина погружения датчика	полное погружение
Габаритные размеры Ш×Г×В: - электронного блока - погружаемой части датчика температуры	80×75×100 мм Ø4×50 мм
Масса	0.25 кг
Батарейное питание	2 элемента типоразмера AAA с суммарным напряжением не менее 2 В

Комплект поставки:

- Электронный блок - 1 шт.
- Датчик температуры - 1 шт.
- Кабель связи с компьютером - 1 шт.
- Элемент питания (установлен в электронном блоке) - 2 шт.
- Крепление DualLock для фиксации электронного блока на вертикальных немагнитных поверхностях - 1 шт.
- Руководство по эксплуатации - 1 шт.
- Методика поверки - 1 шт.