



СИ9АМ-1 счетчик Гейгера-Мюллера для регистрации альфа-излучения



Предназначен для работы в различных дозиметрических и радиометрических устройствах. Работает в режиме стабильного коронного разряда, что позволяет им регистрировать альфа-частицы на фоне гамма-излучения мощностью экспозиционной дозы до 10^4 мкР/с.

Технические характеристики

Наименование	Значение
Напряжение зажигания коронного разряда	460 В max
Рабочее напряжение	470 В
Протяжённость плато	450...520 В
Наклон плато	0,2 % / В max
Эффективность регистрации альфа - излучения 5,15 МэВ	34 %min
Допустимое фоновое гамма-облучение	10000 мкР/с max
Средний ток коронного разряда	1 мкА max
Площадь окна	7 - 8 см ²
Межэлектродная ёмкость	1,7 пФ
Рабочий диапазон температур	-40...+50 °С
Наработка	2500 час
Масса	18 г

Габаритный чертеж

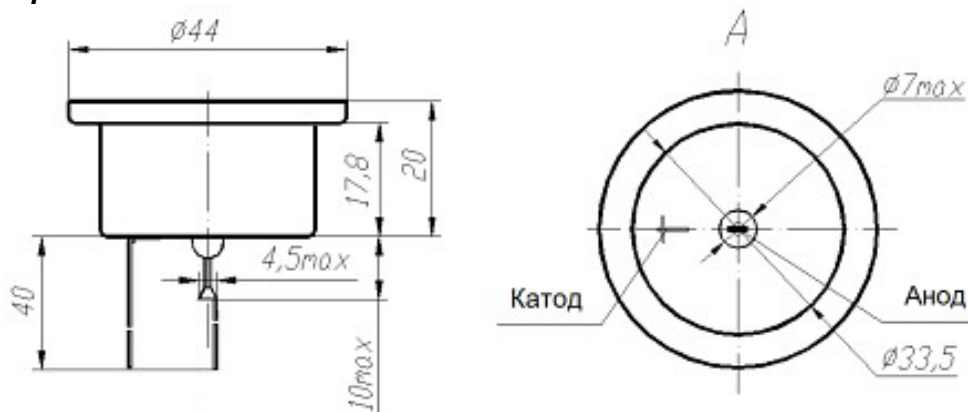
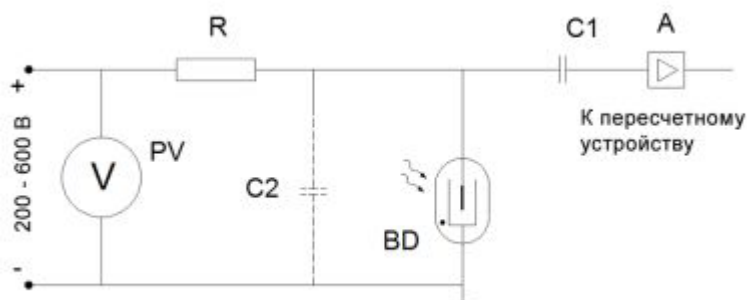




Схема подключения счетчика



Обозначение	Наименование	Кол-во	Примечание
R	Резистор 6 – 8 МОм	1	
C1	Конденсатор 30 – 50 пФ	1	
C2			Емкость монтажа 8 – 12 пФ
PV	Вольтметр 0 – 600 В	1	
A	Усилитель 30 мВ	1	
BD	Счетчик	1	