

## ВНС фитинги протяжные взрывозащищенные



Взрывозащищенные протяжные фитинги ВНС предназначены для состыковки оборудования и элементов трубной проводки одинакового диаметра.

### **Особенности:**

- выполнены в восьми типах корпуса;
- каждый тип корпуса имеет по шесть типоразмеров, выполненных под разные диаметры подсоединяемых труб.

### **Конструкция**

Фитинги ВНС состоят из корпуса с несколькими резьбовыми отверстиями, направленными в разные стороны, и крышки. Наличие съемной крышки значительно упрощает процесс прокладки кабеля и его последующего обслуживания. Крышка имеет уплотнитель

**ЗАКАЗАТЬ**

### **Технические характеристики**

Наименование	Значение
Маркировка взрывозащиты	Ex e IIC Gb U, Ex tb IIIC Db U
Степень защиты от внешних воздействий	IP65 (по специальному заказу IP66)
Материал изготовления корпуса	алюминиевый сплав, чугун
Температура окружающей среды	-60...+80°C
Вид климатического исполнения	B1,5
Номер технических условий	ПИНЮ.687153.002 ТУ

### **Структура обозначения**

ВНС	X1	X2	B1,5	X3
Материал исполнения: <b>алюминий, чугун</b>				
Климатическое исполнение и категория размещения по ГОСТ 15150				
Тип резьбы				
Тип исполнения: <b>A, B, C, D, E, F, G, H</b>				
Взрывозащищенный протяжный фитинг				

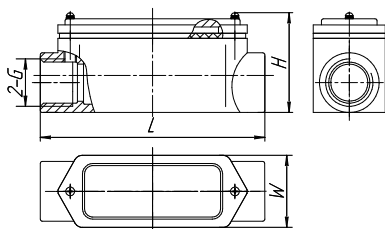
### **Пример формулировки заказа**

«ВНС-А-Г3/4-В1,5 алюминий» — протяжный фитинг взрывозащищенный алюминиевый, исполнения «А», с резьбой G 3/4, климатического исполнения и категории размещения В1,5.

# Габаритные и присоединительные размеры

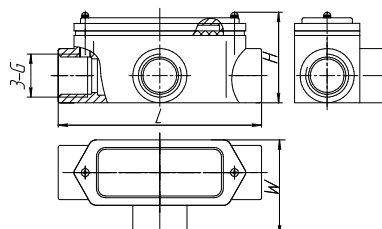
## Фитинги из алюминия

### ВНС-А



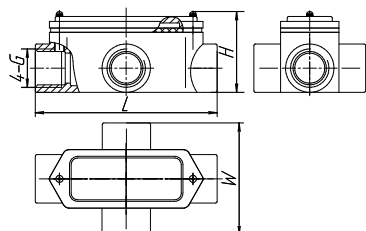
Тип резьбы	W	H	L	Масса, кг
G1/2	35	45	110	0,150
G3/4	38	49	118	0,170
G1	45	54	145	0,320
G1 1/4	54	65	170	0,470
G1 1/2	60	71	176	0,580
G2	72	83	204	0,610

### ВНС-В



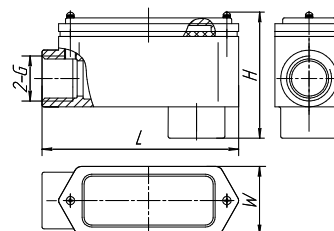
Тип резьбы	W	H	L	Масса, кг
G1/2	52	45	110	0,170
G3/4	55	49	118	0,200
G1	63	54	145	0,340
G1 1/4	71	65	170	0,490
G1 1/2	80	72	176	0,620
G2	94	83	204	1,160

### ВНС-С



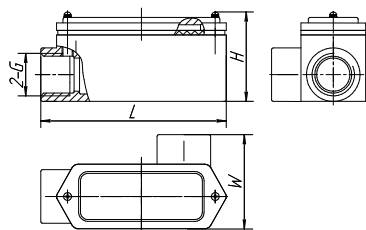
Тип резьбы	W	H	L	Масса, кг
G1/2	69	45	110	0,180
G3/4	72	49	118	0,230
G1	80	54	145	0,370
G1 1/4	88	65	170	0,520
G1 1/2	100	71	176	0,630
G2	115	83	204	1,200

### ВНС-Е



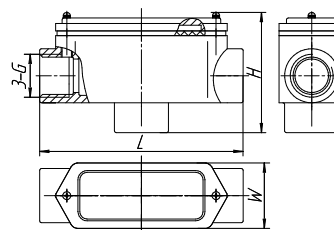
Тип резьбы	W	H	L	Масса, кг
G1/2	35	62	101	0,160
G3/4	38	66	108	0,200
G1	46	71	135	0,310
G1 1/4	54	82	163	0,490
G1 1/2	60	91	166	0,560
G2	72	104	195	1,120

### ВНС-Д



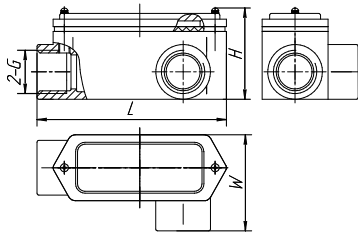
Тип резьбы	W	H	L	Масса, кг
G1/2	52	45	101	0,160
G3/4	55	49	108	0,200
G1	63	54	135	0,350
G1 1/4	71	65	163	0,480
G1 1/2	80	71	166	0,570
G2	94	83	195	1,150

### ВНС-Г



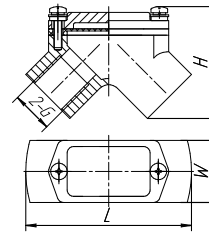
Тип резьбы	W	H	L	Масса, кг
G1/2	35	62	110	0,170
G3/4	38	66	118	0,190
G1	46	71	145	0,350
G1 1/4	54	82	170	0,490
G1 1/2	60	91	176	0,600
G2	72	104	204	1,170

ВНС-Е



Тип резьбы	W	H	L	Масса, кг
G1/2	52	45	101	0,160
G3/4	55	49	108	0,190
G1	63	54	135	0,350
G1 1/4	71	65	163	0,500
G1 1/2	80	71	166	0,570
G2	94	83	195	1,120

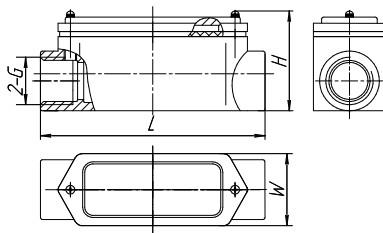
ВНС-Н



Тип резьбы	W	H	L	Масса, кг
G1/2	30	51	84	0,100
G3/4	35	53	89	0,110
G1	41	64	108	0,210
G1 1/4	51	69	117	0,250
G1 1/2	57	76	130	0,340
G2	70	95	168	0,550

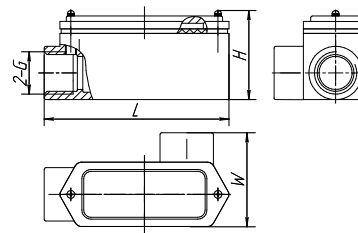
Фитинги из чугуна

ВНС-А



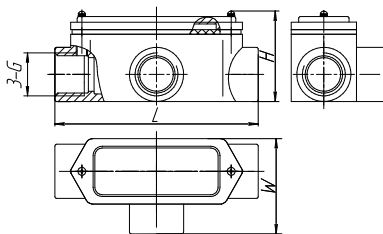
Тип резьбы	W	H	L	Масса, кг
G1/2	32	38	120	0,530
G3/4	35	48	135	0,630
G1	42	55	160	0,850
G1 1/4	54	70	170	1,240
G1 1/2	60	78	180	1,500
G2	72	90	228	2,630

ВНС-Д



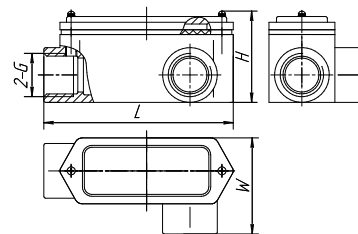
Тип резьбы	W	H	L	Масса, кг
G1/2	50	38	100	0,520
G3/4	60	48	110	0,710
G1	70	55	132	0,820
G1 1/4	84	70	140	1,240
G1 1/2	90	78	150	1,550
G2	104	90	196	2,960

ВНС-В



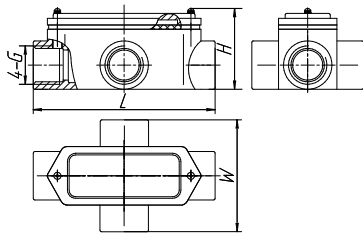
Тип резьбы	W	H	L	Масса, кг
G1/2	50	38	120	0,580
G3/4	60	48	135	0,730
G1	70	55	160	0,970
G1 1/4	84	70	170	1,290
G1 1/2	90	78	180	1,560
G2	104	90	228	2,830

ВНС-Е



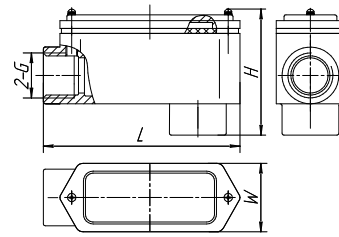
Тип резьбы	W	H	L	Масса, кг
G1/2	50	38	100	0,520
G3/4	60	48	110	0,730
G1	70	55	132	0,890
G1 1/4	84	70	140	1,250
G1 1/2	90	78	150	1,630
G2	104	90	196	2,500

**ВНС-С**



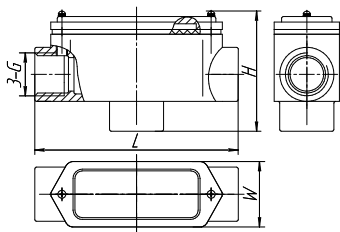
Тип резьбы	W	H	L	Масса, кг
G1/2	68	38	120	0,630
G3/4	85	48	135	0,780
G1	98	55	160	1,130
G1 1/4	114	70	170	1,400
G1 1/2	117	78	180	1,660
G2	136	90	228	2,790

**ВНС-Ф**



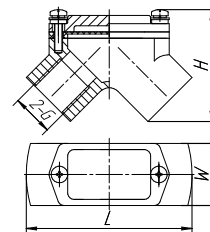
Тип резьбы	W	H	L	Масса, кг
G1/2	30	58	100	0,510
G3/4	35	73	110	0,610
G1	42	83	132	0,930
G1 1/4	50	100	140	1,230
G1 1/2	60	108	150	1,550
G2	72	122	196	2,840

**ВНС-Г**



Тип резьбы	W	H	L	Масса, кг
G1/2	30	58	120	0,530
G3/4	35	73	135	0,690
G1	42	83	160	0,940
G1 1/4	54	100	170	1,240
G1 1/2	60	108	180	1,510
G2	72	122	228	2,750

**ВНС-Н**



Тип резьбы	W	H	L	Масса, кг
G1/2	30	58	120	0,280
G3/4	35	73	135	0,300
G1	42	83	160	0,440
G1 1/4	50	100	170	0,610
G1 1/2	60	108	180	0,760
G2	72	122	228	1,550