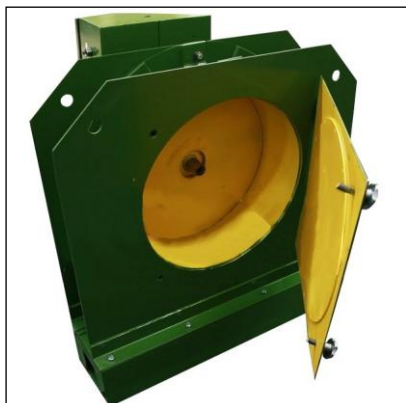




СР стелды для испытания шлифовальных кругов на разрыв вращением



Стелды **СР-400В**, **СР-750** и **СР-800** используются для испытания шлифовальных кругов на разрыв вращением.

Описание устройства

Стелд имеет систему УЦИ ПЛК-73 с частотным преобразователем, позволяющую по заданному диаметру испытуемого круга и предельной рабочей скорости автоматически задать частоту вращения шлифовального круга. В памяти системы сохраняются данные проведенных операций. Стелд оснащен системой принудительного торможения.

Особенности:

- Стелд является модернизированной версией ранее выпускавшегося стелда СР-450М;
- Сварная конструкция основания и испытательной камеры;
- Испытываемый круг устанавливается на спец. оснастке в защитной камере;
- Бесступенчатая регулировка частоты вращения шпинделя. Настройка частоты вращения для проведения испытания осуществляется согласно таблице или рассчитывается по формуле в зависимости от диаметра круга и рабочей скорости;
- Приводной вал установлен в жестком корпусе на шарико-подшипниковых опорах;
- Безопасность стелда обеспечивается изготовителем в соответствии с ГОСТ 12.3.023-80, ГОСТ 12.3.028-82, ГОСТ 30513-97, ГОСТ МЭК 60204-1-2002;
- Установка стелда - на бетонный фундамент;
- Не допускается эксплуатация стелда на открытых площадках и в помещениях со взрывоопасной или химически активной средой.

Технические характеристики СР-400В

Тип круга по ГОСТ 2424-83	1
Наружный диаметр кругов, мм	115...400
Посадочный диаметр кругов, мм	20;22,2;32;76;127
Высота круга, мм	1...40
Диапазон частот вращения вала шлифовального круга, об/мин	0...20 000
Способ регулирования скорости	бесступенчатый
Мощность электродвигателя, кВт	2,2
Габаритные размеры (ДхШхВ), мм	1050х720х1140

Технические характеристики СР-750

Тип круга* по ГОСТ 2424-83	1
Количество шпинделей	1
Размеры испытываемых абразивных кругов, мм.:	
- диаметр наружный	500...1060
- Посадочный диаметр кругов*, мм	127;203;305
- Высота круга, мм	до 200
Частота вращения шпинделя, мин-1	500...3000



Мощность электродвигателя, кВт	3
Способ регулирования скорости	бесступенчатый
Габаритные размеры (ДхШхВ), мм	1800x1400x1750
Масса, кг	2 500

Технические характеристики СР-800

Количество испытательных камер	1
Количество шпинделей	1
Размеры испытываемых абразивных кругов, мм.:	
При рабочей скорости до 60 м/с	
- диаметр наружный	150 – 200
- высота наибольшая	250
При рабочей скорости до 80 м/с	
- диаметр наружный	200 – 800
- высота наибольшая	250
Окружная испытательная скорость	37,5 – 120
Частота вращения шпинделя, мин-1	900 – 11 460
Мощность электродвигателя, кВт	11
Передача вращения на шпиндель	поликлиноременная
Габаритные размеры (ДхШхВ), мм	1800 x 1230 x 1750
Масса, кг	2 500