

Алкотектор-Юпитер алкометр



Профессиональный алкотестер Алкотектор Юпитер предназначен для измерения концентрации алкоголя в выдыхаемом воздухе.

Алкотектор Юпитер может применяться:

- при осуществлении контроля и надзора в области обеспечения безопасности дорожного движения;
- при осуществлении деятельности в области здравоохранения.

Исполнения Алкотектора Юпитер:

- «Юпитер» - поставляется без принтера; имеет возможность работы с внешним принтером;
- «Юпитер-П» - поставляется с внешним принтером, который при необходимости можно присоединить к корпусу алкометра;
- «Юпитер-К» - поставляется со встроенным принтером, который при необходимости можно отсоединить и использовать как внешний (при дополнительном заказе приемника и передатчика Bluetooth).

Все алкометры Алкотектор зарегистрированы Федеральной службой по надзору в сфере здравоохранения и социального развития, разрешены к производству, продаже и применению на территории РФ, а так же внесены в Государственный реестр средств измерений.

Анализаторы паров этанола Алкотектор Юпитер допущены к применению в Республике Беларусь, Республике Казахстан, Республике Таджикистан, Республике Узбекистан и Туркменистане и внесены в государственный реестр этих стран.

Алкотектор Юпитер поставляется в двух вариантах конфигурации распечатки:

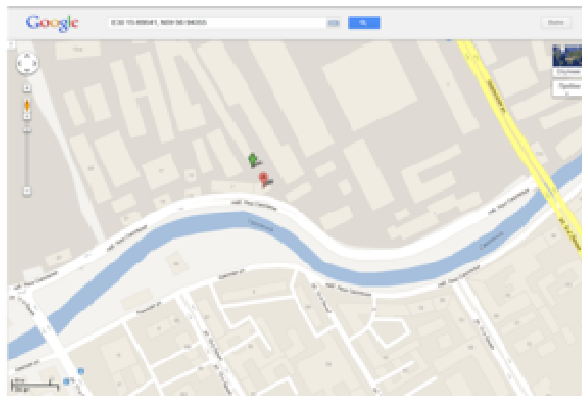
- для ГИБДД,
- для медицинского освидетельствования на состояние опьянения (в соответствии с Приказом №308).

Преимущества Алкотекторов Юпитер:

- Сенсорный экран для предоставления пользователю информации и управления работой анализатора, а так же ввода данных. Данные можно вводить буквами кириллицы, латиницы и цифрами. Выбор пунктов меню или ввод знаков осуществляется касанием соответствующей иконки сенсорного экрана стилусом или пальцем.



- GPS / ГЛОНАСС для определения координат места проведения измерения и автоматического внесения их в протокол измерения.



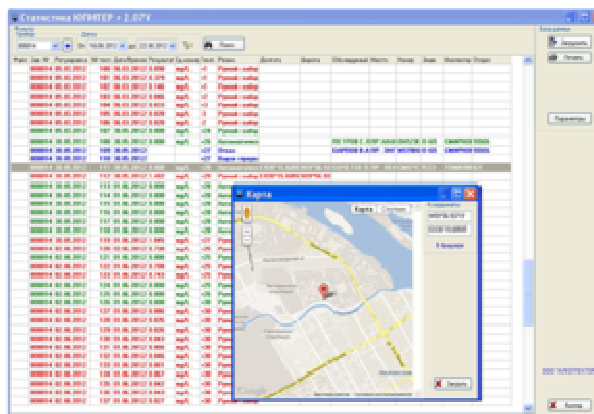
- Термопринтер



«Юпитер-П» поставляется с внешним принтером, который при необходимости можно присоединить к корпусу алкотера;

«Юпитер-К» поставляется со встроенным принтером, который при необходимости можно отсоединить и использовать как внешний (при дополнительном заказе приемника и передатчика Bluetooth).

- Программа «Статистика Юпитер» для просмотра и сохранения базы данных из памяти анализаторов паров этанола в выдыхаемом воздухе «АЛКОТЕКТОР» в исполнениях «Юпитер», «Юпитер-К», «Юпитер-П» на ПК.



- Документирование результата измерения

Полная информация о результате теста с дополнительными данными может быть распечатана сразу после теста или из памяти прибора.



Стандартная комплектация:

№ п/п	Наименование	Исполнения анализаторов			Количество
		«Юпитер»	«Юпитер-П»	«Юпитер-К»	
1	Анализатор	+	+	+	1 шт.
2	Мундштук индивидуальный	+	+	+	105 шт.
3	Мундштук-воронка	+	+	+	1 шт.
4	Аккумуляторный Li-ion блок	+	+	+	2 шт.
5	Зарядное устройство	+	+	+	1 шт.
6	Адаптер питания анализатора от сети переменного тока 220 В В, 50 Гц, 2 А (не менее)	+	+	+	1 шт.
7	Адаптер питания анализатора от внешнего источника постоянного тока напряжением от 10, 8 до 16, 5 В, 2 А (бортовая сеть автомобиля)	+	+	+	1 шт.
8	Кабель для соединения анализатора с персональным компьютером	+	+	+	1 шт.
9	Внешний термопринтер	-	+	-	1 шт.
10	Рулоны термобумаги для принтера	-	+	+	6 шт.
11	Чехол для анализатора	+	+	+	1 шт.
12	Кейс для транспортировки анализатора	+	+	+	1 шт.
13	Руководство по эксплуатации	+	+	+	1 экз.
14	Паспорт	+	+	+	1 экз.
15	Методика поверки МП-242–1353-2012	+	+	+	1 экз.
Примечание – Руководство по эксплуатации и методика поверки могут поставляться в едином переплете.					

Технические характеристики

датчик для измерения массовой концентрации паров этанола	электрохимический
срок службы электрохимического датчика	не менее 2 лет
диапазон измерений	0, 000 - 1, 200 мг/л
диапазон показаний	0, 000 - 2, 500 мг/л
цена младшего разряда шкалы	0, 001 мг/л
время подготовки к работе после включения	не более 5 секунд
время измерения после отбора пробы	не более 10 секунд
время подготовки к работе после измерения	не более 10 секунд
интервал времени работы без корректировки показаний	не менее 12 месяцев (проводится при поверке по необходимости)
bluetooth	есть, данные от алкометра на внешний принтер передаются на расстояние до 10 метров
приемник системы позиционирования	встроенный (GPS или ГЛОНАСС)
память	от 20000 до 30000 результатов измерений (в зависимости от объема сохраняемых данных вместе с результатом измерения)
время автоматического отключения	1 / 2 / 5 / 10 мин. (устанавливается пользователем)
Режимы работы алкометра	
режим измерения	с вводом данных
режим измерения	без ввода данных;
режим скрининга	режим предварительной оценки наличия алкоголя в выдыхаемом воздухе
служебные режимы	режим корректировки и проверки показаний, режим проверки по сухому газу



режим передачи данных	сохраненные протоколы измерений можно перенести из памяти алкометра на компьютер
Режимы отбора пробы	
автоматический	заборная система активируется давлением, создаваемым выдохом обследуемого
ручной	заборная система активируется нажатием на кнопку
Пределы допускаемой погрешности анализатора	
для диапазона измерений от 0 — 0, 200 мг/л - абсолютной погрешности	±0, 020 мг/л
для диапазона измерений от 0, 200 — 1, 200 мг/л - относительной погрешности	±10%
Электрическое питание	
аккумуляторный Li-ion блок	7, 4В / 1800мАч
адаптер питания от внешнего источника постоянного тока	от 10, 8 до 16, 5В / 2А (бортовая сеть автомобиля)
адаптер питания от сети переменного тока	220В, 50 Гц, 2 А
число измерений без подзарядки аккумуляторного блока	не менее 500 без распечатки протоколов измерений, не менее 100 при распечатке протоколов измерений