

## ВЭЛАН24-ПР прожекторы взрывозащищенные



**ЗАКАЗАТЬ**

Взрывозащищенный прожектор серии ВЭЛАН24-ПР предназначен для освещения больших площадей месторождений, морских платформ, доков и заводов, в которых возможно появление взрывоопасных газов, в соответствии с маркировкой взрывозащиты.

### **Особенности:**

- корпус из нержавеющей стали;
- угол наклона прожектора регулируется в диапазоне  $-45...+90^{\circ}$ .

### **Источники света:**

- металлогалогенная лампа высокого давления мощностью 150, 250, 400 или 1000 Вт;
- натриевая лампа высокого давления мощностью 150, 250, 400 или 1000 Вт;
- ртутная лампа высокого давления мощностью 250 или 400 Вт;
- лампа накаливания мощностью 100, 200, 300 или 500 Вт;
- светодиодная лампа мощностью 15 или 30 Вт;
- энергосберегающая лампа мощностью 45, 65 или 80 Вт.

### **Конструкция**

Прожектор типа ВЭЛАН24-ПР представляет собой прямоугольный корпус с видом взрывозащиты «nR» с отдельно вынесенным пускорегулирующим аппаратом ПРА с видом взрывозащиты «nR», также размещенным в корпусе.

Прожектор ВЭЛАН24-ПР устанавливается на специальной подставке. Заземление прожектора обеспечивается внутренними и наружными болтами заземления. Возле каждого болта нанесен знак заземления.

### **Технические характеристики**

Наименование	Значение
Маркировка взрывозащиты	2Ex nR II T4 (T3, T2) Gc; Ex tc IIC T135°C (T200°C, T300°C) Dc
Степень защиты от внешних воздействий	IP65 IP66
Напряжение питания номинальное	230 В AC $\pm 10\%$
Частота	50 Гц
Класс защиты от поражения электрическим током	I
Температура окружающей среды	$-60...+55^{\circ}\text{C}$
Номинальная мощность	15, 30, 45, 65, 80, 100, 150, 200, 250, 300, 400, 500, 1000 Вт
Материал корпуса	нержавеющая сталь
Тип патрона	E40
Коэффициент мощности	cosφ не менее 0,92
Внешний диаметр кабеля	10...14 мм
Номер технических условий	ПИНЮ.676147.104 ТУ

### **Варианты исполнений**

Исполнение	Маркировка взрывозащиты
ВЭЛАН 24-ПР-НАТ.Л.150	2Ex nR IIC T4 Gc
ВЭЛАН 24-ПР-НАТ.Л.250	2Ex nR IIC T4 Gc
ВЭЛАН 24-ПР-НАТ.Л.400	2Ex nR IIC T3 Gc
ВЭЛАН 24-ПР-НАТ.Л.1000	2Ex nR IIC T2 Gc
ВЭЛАН 24-ПР-ГАЛ.Л.150	2Ex nR IIC T4 Gc
ВЭЛАН 24-ПР-ГАЛ.Л.250	2Ex nR IIC T4 Gc
ВЭЛАН 24-ПР-ГАЛ.Л.400	2Ex nR IIC T3 Gc
ВЭЛАН 24-ПР-ГАЛ.Л.1000	2Ex nR IIC T2 Gc
ВЭЛАН 24-ПР-РТ.Л.250	2Ex nR IIC T4 Gc
ВЭЛАН 24-ПР-РТ.Л.400	2Ex nR IIC T3 Gc
ВЭЛАН 24-ПР-Л.НАК.100	2Ex nR IIC T4 Gc

ВЭЛАН 24-ПР-Л.НАК.200	2Ex nR IIC T4 Gc
ВЭЛАН 24-ПР-Л.НАК.300	2Ex nR IIC T3 Gc
ВЭЛАН 24-ПР-Л.НАК.500	2Ex nR IIC T3 Gc
ВЭЛАН 24-ПР-СД.Л.15	2Ex nR IIC T4 Gc
ВЭЛАН 24-ПР-СД.Л.30	2Ex nR IIC T4 Gc
ВЭЛАН 24-ПР-ЭНСБ.Л.45	2Ex nR IIC T4 Gc
ВЭЛАН 24-ПР-ЭНСБ.Л.65	2Ex nR IIC T4 Gc
ВЭЛАН 24-ПР-ЭНСБ.Л.80	2Ex nR IIC T4 Gc

### Структура обозначения

ВЭЛАН24-ПР	X1	X2	X3	X4
				Вид климатического исполнения и категория размещения по ГОСТ 15150: <b>УХЛ1; ОМ1; В1</b>
				Маркировка взрывозащиты: <b>2Ex nR IIC T2 (T3, T4) Gc</b> — для ламп мощностью до 1000 Вт
				Мощность лампы (см. «Источники света»)
				Тип лампы: <b>ГАЛ.Л.</b> — металлогалогенная лампа типа ДРИ; <b>НАТ.Л.</b> — натриевая лампа типа ДНаТ; <b>РТ.Л.</b> — ртутная лампа типа ДРЛ; <b>Л.НАК.</b> — лампа накаливания; <b>СД.Л.</b> — светодиодная лампа; <b>ЭНСБ.Л.</b> — энергосберегающая лампа

Прожектор заливающего света взрывозащищенный для промышленных предприятий.

24 — прожектор с видом взрывозащиты 2Ex nR IIC T4 Gc и отдельно вынесенным ПРА для ламп мощностью до 250 Вт; прожектор с видом взрывозащиты 2Ex nR IIC T3 Gc и отдельно вынесенным ПРА для ламп мощностью до 400 Вт; прожектор с видом взрывозащиты 2Ex nR IIC T2 Gc и отдельно вынесенным ПРА для ламп мощностью до 1000 Вт

### Пример формулировки заказа

«ВЭЛАН24-ПР-НАТ.Л.250-2Ex nR IIC T4 Gc-УХЛ1» — обозначения прожектора с видом взрывозащиты 2Ex nR IIC T4 Gc, для натриевой лампы ДНаТ мощностью 250 Вт, климатического исполнения УХЛ1 (для внутрироссийских поставок).

### Стандартный комплект поставки

По умолчанию прожектор ВЭЛАН24-ПР комплектуется одним кабельным вводом для небронированного кабеля.

### Дополнительный комплект поставки

А) Лампа.

Б) Кабельные вводы:

- ВК-Х-ВЭЛ1БМ-М25-ЕхеG для бронированного кабеля;
- ВК-Х-ВЭЛ1БТ-М25-ЕхеG- $G^{3/4}$  для бронированного кабеля в трубе или для присоединения этого кабеля в металлорукаве с помощью муфты ММРН-20;
- ВК-Х-ВЭЛ1БТ-М25-ЕхеG- $G^{3/4}$  для небронированного кабеля в трубе или для присоединения этого кабеля в металлорукаве с помощью муфты ММРН-20.

При заказе кабельных вводов нужно учитывать, что в корпусе балласта два отверстия под резьбу М25.

### Схемы и чертежи

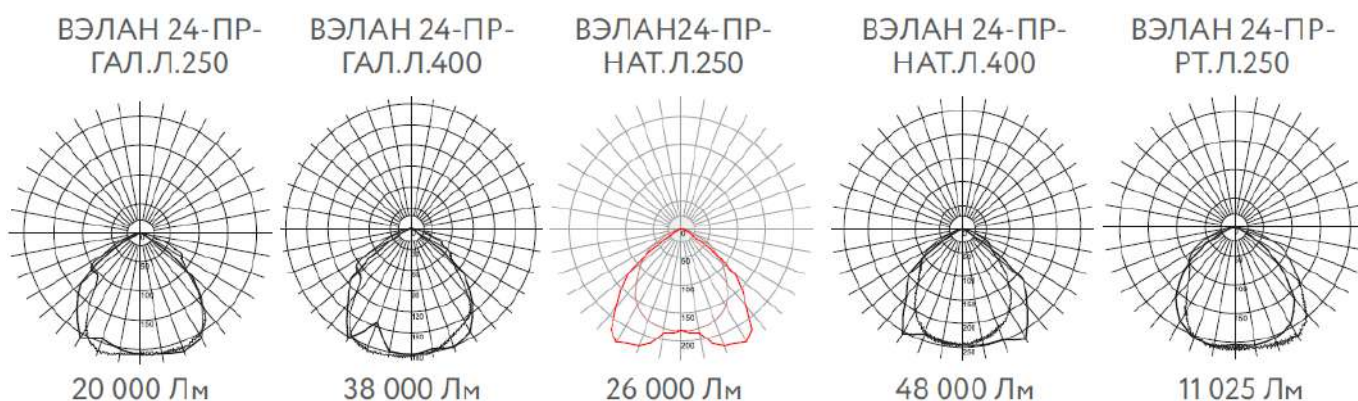
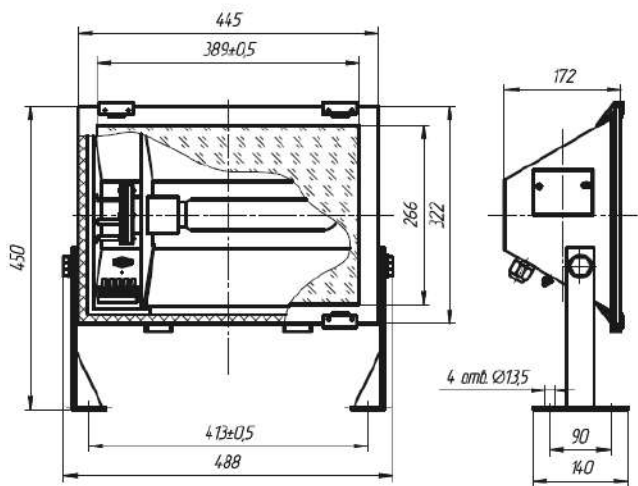


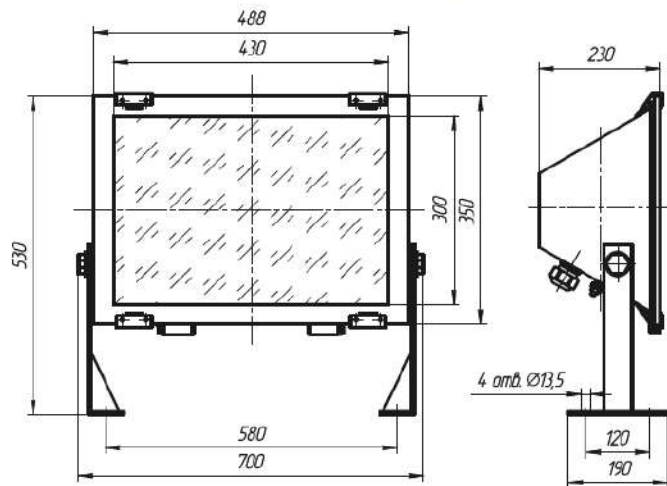
Рис. 1. Фотометрические кривые

ВЭЛАН 24-ПР-400



Масса 7,2 кг

ВЭЛАН 24-ПР-1000



Масса 10,5 кг

Рис. 2. Габаритные и установочные размеры