



**ЗАКАЗАТЬ**

Взрывозащищенные заглушки З-ВЭЛ предназначены для закрытия неиспользуемых отверстий оборудования и труб во взрывозащищенном оборудовании или оборудовании, находящемся во взрывоопасной зоне.

**Особенности**

Широкий выбор материалов изготовления:

- никелированная латунь;
- нержавеющая сталь;
- сталь с антикоррозийным покрытием;
- пластик.

**Конструкция**

Заглушка З-ВЭЛ состоит из цилиндрического участка с резьбой повышенной точности, который вкручивается в оборудование, и шестигранной головки под ключ. На резьбовую часть может быть надето уплотнительное кольцо, обеспечивающее высокий IP.

Заглушки З-ВЭЛ с взрывозащитой типа «е» с метрической или трубной цилиндрической резьбой могут поставляться с контргайкой.

**Технические характеристики**

Наименование	Значение
Маркировка взрывозащиты: - пластиковые заглушки - из никелированной латуни, нержавеющей стали, стали с антикоррозийным покрытием	Ex e IIC Gb U, Ex tb IIIC Db U Ex e IIC Gb U, Ex e IIC Gb U/Ex d IIC Gb U, Ex d IIC Gb U, Ex d I Mb U/ Ex d IIC Gb U, Ex tb IIIC Db U
Степень защиты от внешних воздействий	IP66 (IP67 по специальному заказу)
Материал изготовления корпуса	никелированная латунь, пластик, нержавеющая сталь, сталь с антикоррозийным покрытием
Температура окружающей среды: - для В1,5 - для OM1	-60...+55°C -40...+45°C
Вид климатического исполнения и категория размещения	В1,5; OM1
Номер технических условий	ПИНЮ.687153.002 ТУ

**Пример формулировки заказа**

Заглушка с резьбой М25х1,5 изготовленная из нержавеющей стали, климатического исполнения В, категории размещения 1,5, с маркировкой взрывозащиты Ex d IIC Gb U:

- «З-Н-ВЭЛ-М25-д-В1,5» — отдельная поставка;
- «З-Н-М25» — в составе изделия.

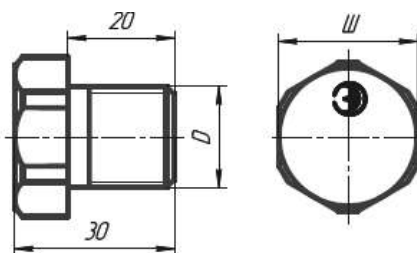
### Структура обозначения

З	X1	ВЭЛ	X2	X3	X4
Климатическое исполнение и категория размещения: <b>В1,5</b> или <b>ОМ1</b> . Примечание: пластиковые заглушки изготавливаются только с маркировкой взрывозащиты «е»					
Маркировка взрывозащиты: <b>е</b> — Ex e IIC Gb U; <b>е/d</b> — Ex e IIC Gb U/Ex d IIC Gb U; <b>d/d</b> — Ex d I Mb U/Ex d IIC Gb U; <b>d</b> — Ex d IIC Gb U					
Обозначение резьбы заглушки: <b>M16, M20, M25, M32, M40, M50, M63</b> — метрическая резьба с шагом 1,5 мм; <b>G3/8, G1/2, G3/4, G1, G1¼, G1½, G2</b> — цилиндрическая трубная резьба; <b>R3/8, R1/2, R3/4, R1, R1¼, R1½, R2</b> — трубная коническая резьба; <b>K3/8, K1/2, K3/4, K1, K1¼, K1½, K2</b> — коническая дюймовая резьба					
Серия «ВЭЛ»					
Материал заглушки:					
Л — латунь;					
Н — нержавеющая сталь;					
С — сталь с антикоррозийным покрытием;					
П — пласт					
Заглушка					

### Стандартный комплект поставки

Заглушка З-ВЭЛ поставляется без уплотнительного кольца и контргайки, если это не оговорено в заказе. Контргайка и уплотнительное кольцо по специальному заказу поставляются только для резьбы М и G. Для резьбы R и K не изготавливаются.

### Схемы и чертежи



Обозначение	Размер под ключ (Ш), мм	D				Масса, кг
		M	G	K	R	
З-Х-ВЭЛ-М16х1,5	26	16х1,5	3/8	3/8	3/8	0,04
З-Х-ВЭЛ-М20х1,5	26	20х1,5	1/2	1/2	1/2	0,05
З-Х-ВЭЛ-М25х1,5	32	25х1,5	3/4	3/4	3/4	0,09
З-Х-ВЭЛ-М32х1,5	38	32х1,5	1	1	1	0,12
З-Х-ВЭЛ-М40х1,5	48	40х1,5	1 1/4	1 1/4	1 1/4	0,21
З-Х-ВЭЛ-М50х1,5	55	50х1,5	1 1/2	1 1/2	1 1/2	0,29
З-Х-ВЭЛ-М63х1,5	70	63х1,5	2	2	2	0,43

Габаритные и присоединительные размеры