

ПСР пробоотборник секционный резервуарный



Пробоотборник секционный резервуарный **ПСР** предназначен для полуавтоматического отбора средних проб по всей высоте резервуара через специальные клапаны. Пробоотборник представляет собой колонные трубки, соединенные клапанными узлами. Клапанный узел является тройником с сильфоном внутри. Внутренние полости сильфонов сообщаются между собой общей пневмолинией. В пробоотборных трубках находится столб нефтепродукта, состав которого идентичен столбу нефтепродукта в резервуаре. Этот столб представляет собой среднюю пробу нефтепродукта, хранящегося, в резервуаре.

При отборе пробы в пневмолинии при помощи насоса создается давление 0,2 МПа. Под этим давлением клапаны закрываются, и внутренняя полость пробоотборных труб изолируется от нефтепродукта, находящегося в резервуаре. Открытием крана проба из пробоотборных трубок сливается в сосуды.

После отбора пробы открытием вентиля сбрасывается давление воздуха в воздушной линии, и пробоотборник снова подготовлен к отбору пробы.

Пробоотборник ПСР является комплектующим изделием вертикальных цилиндрических резервуаров и устанавливается внутри них. Приемный узел приваривается к стенке с наружной стороны в нижней части резервуара.

По устойчивости к воздействию климатических факторов внешней среды пробоотборники изготавливаются в исполнении У и УХЛ, категория размещения 1 по ГОСТу 15150-69.

Пример обозначения при заказе:

ПСР15 У1 ТУ 3689-056-10524112-2006, где

- 15 - высота резервуара;
- У1 - климатическое исполнение.

Технические характеристики пробоотборника секционного ПСР

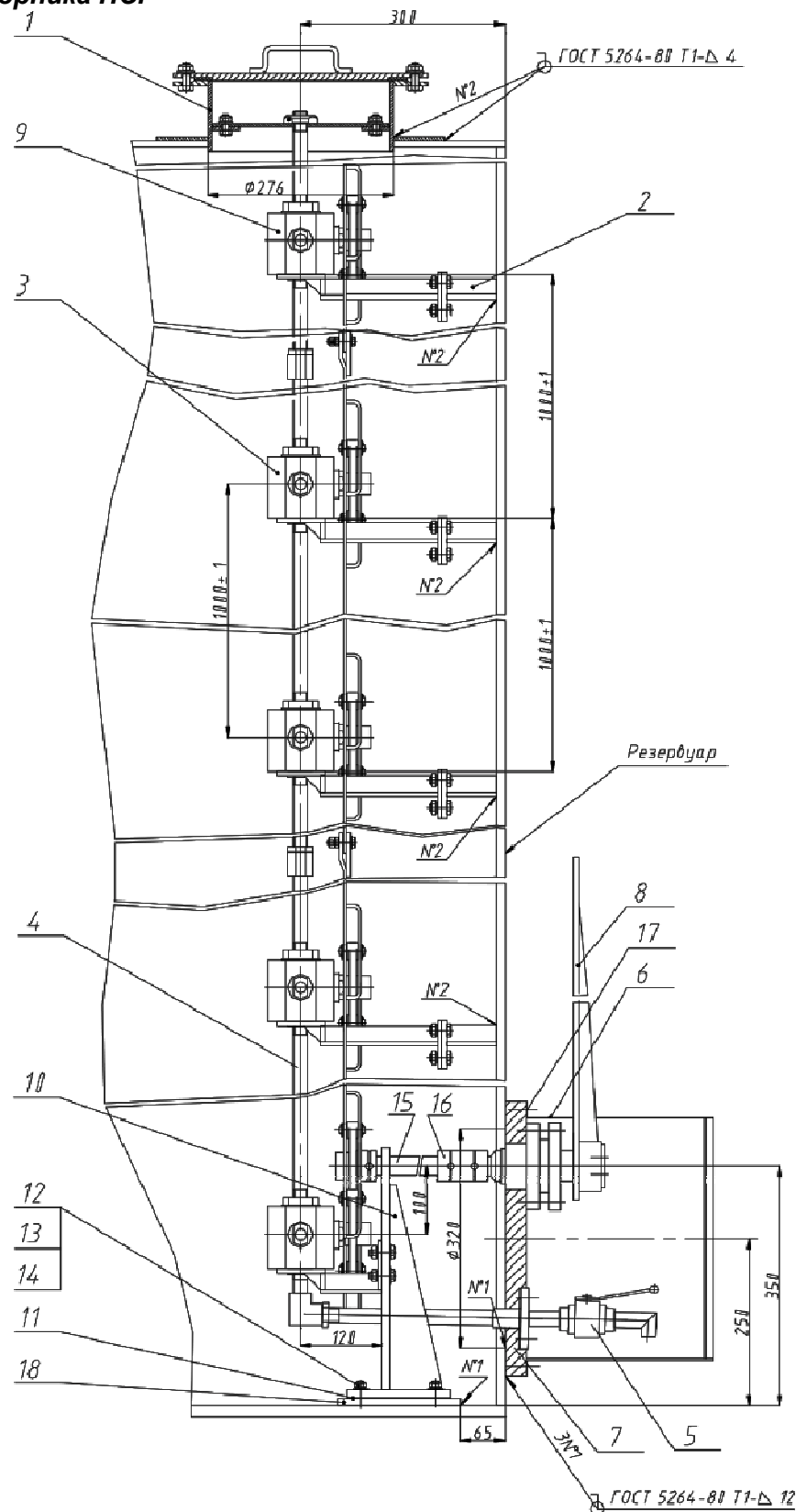
Наименование параметров		ПСР
Условный проход DN		15
Объем пробы 1м пробоотборной колонны, л		0,150 ± 0,005
Время забора образца, мин, не более		5
Максимальная вязкость продукта, сСт		5
Температура продукта, °С	минимальная	- 40
	максимальная	+ 80
Гидростатическое давление в резервуаре, МПа, не более		0,16
Габаритные размеры, мм, не более	длина	710
	ширина	450

Высота резервуара, м	Обозначение пробоотборников	Количество в пробоотборнике секций			Высота пробоотборника Н, мм, не более	Масса, кг, не более
		нижних	средних	верхних		
17...18	ПСР-17	1	7	1	18100	230
15...16	ПСР-15	1	6	1	16100	212
13...14	ПСР-13	1	5	1	14100	194
11...12	ПСР-11	1	4	1	12100	176
9...10	ПСР-9	1	3	1	10100	158
7...8	ПСР-7	1	2	1	8100	139
5...6	ПСР-5	1	1	1	6100	121
4	ПСР-4	1	-	1 спец. секция с двумя кранами	4100	103

*Техническая информация по пробоотборникам ПСР-3, ПСР-6 и ПСР-18 доступна по запросу



Схема пробоотборника ПСР



1-люк световой, 2- кронштейн, 3- секция средняя, 4-секция нижняя, 5-кран сливной с патрубком , 6- ограждение, 7-приемный узел, 8-узел управления, 9-верхняя секция, 10-нижний кронштейн, 11- компенсатор, 12 –шпилька, 13-шайба, 14-гайка,15-вал, 16-муфта, 17-болт, 18-основание.