


ЗАКАЗАТЬ

Взрывозащищенные коробки зажимов КЗВА-ВЭЛ-ИИС предназначены для соединения и разветвления бронированных и небронированных кабелей с оболочкой круглого сечения, медными или алюминиевыми жилами в цепях переменного и постоянного тока, электроустановок химической, газовой, нефтяной и других отраслей промышленности.

Особенности:

- 8 габаритов корпуса;
- порошковая или молотковая окраска оболочек, имеющая высокую адгезию и надежно защищающая изделие от агрессивного влияния окружающей среды;
- возможность подведения кабеля диаметром от 3 до 112 мм.

Конструкция

Коробки зажимов КЗВА-ВЭЛ-ИИС состоят из корпуса и крышки, образующих взрывонепроницаемую оболочку. Крышка крепится к корпусу с помощью резьбового соединения. Внутри оболочки установлена монтажная панель. На монтажную панель крепится DIN-рейка с зажимами. Зажимы могут быть установлены в несколько рядов. На боковых стенках оболочки устанавливаются кабельные вводы. Внутри и снаружи коробок КЗВА-ВЭЛ-ИИС расположены зажимы заземления.

Технические характеристики

Наименование	Значение
Маркировка взрывозащиты	1Ex d IIC T6(T5/T4/T3) Gb, 1Ex d [ia Ga] IIC T6(T5/T4/T3) Gb, Ex tb IIIC T85°C(T100°C/T135°C/T200°C) Db
Степень защиты от внешних воздействий	IP66
Материал коробки	алюминиевый сплав
Номинальное напряжение:	
– силовых цепей	до 1000 В
– искробезопасных цепей	до 60 В
Номинальный ток искробезопасных цепей	10 А
Температура окружающей среды:	
– для В1,5	-60...+50°C
– для OM1	-40...+45°C
Климатическое исполнение и категория размещения	В1,5; OM1
Номер технических условий	ПИНЮ.685564.002 ТУ

Структура обозначения

КЗВ-ВЭЛ	X1	X2	X3	X4	П	X5	X5.1	X5.2	X6	X7	X8	X9	X10
													<p>Вид климатического исполнения и категория размещения по ГОСТ15150: B1,5; OM1</p> <p>Маркировка взрывозащиты: 1Ex d IIC T6(T5/T4/T3) Gb, 1Ex d [ia Ga] IIC T6(T5/T4/T3) Gb</p> <p>Сторона установки кабельного ввода или заглушки или дренажного устройства (A, B, C, D)</p> <p>Количество кабельных вводов или заглушек или дренажного устройства</p> <p>Тип кабельного ввода или тип заглушки или дренажного устройства</p> <p>Индекс, указывающий: для клемм заземления — количество клемм и П — индекс, указывающий на применение пружинных клемм (в случае использования винтовых зажимов индекс не указывается); для шин заземления — количество шин и, при необходимости, сторона установки</p> <p>Индекс, указывающий: для клемм заземления при наличии нескольких различных по площади сечения жил — номинальный ток силовых зажимов такого же сечения (если клеммы заземления по сечению такие же, как и силовые зажимы, индекс не указывается); для шин заземления — количество винтовых зажимов на шине (8 или 14)</p> <p>Индекс, указывающий на наличие клемм заземления или шин заземления. Если необходима установка клемм заземления, указывается индекс «PE»; в случае необходимости установки шин заземления, указывается индекс «шина PE» для неизолированной или «изол. шина PE» для изолированной. В случае, если клеммы заземления и шины заземления не устанавливаются, индекс не указывается</p> <p>Индекс, указывающий на применение пружинных зажимов. В случае использования винтовых зажимов индекс не указывается</p> <p>Количество зажимов</p> <p>Номинальный ток зажимов, для искробезопасных цепей не указывается</p> <p>Типоразмер оболочки: 1, 2, 3, 4, 5.1, 5.2, 6.1, 6.2</p> <p>Материал коробки зажимов: A — алюминиевый сплав</p>
Коробка зажимов взрывозащищенная													

Пример формулировки заказа:

«КЗВА-ВЭЛ4-31/24П-(Л-2БМ-М32)х3(А)-(Л-2-М25)х2(В)-(Л-2БМ-М20)х4(С)-1Ex d IIC T6 Gb-B1,5» — коробка зажимов взрывозащищенная из алюминия четвертого типоразмера, с 24 пружинными зажимами на ток 31 А, тремя кабельными вводами для бронированного кабеля ВК-Л-ВЭЛ-2БМ-М32-ExdG-B1,5, расположенными по стороне А, двумя кабельными вводами для небронированного кабеля ВК-Л-ВЭЛ-2-М25-ExdG-B1,5, расположенными по стороне В, четырьмя кабельными вводами для бронированного кабеля ВК-Л-ВЭЛ-2БМ-М20-ExdG-B1,5, расположенными по стороне С, с маркировкой взрывозащиты 1Ex d IIC T6 Gb, климатического исполнения и категории размещения В1,5.

Характеристики клемм

Винтовые клеммы

Номинальный ток, А	24/25	28/32	41	57	71	124	179
Сечение, мм ²	2,5	4	6	10	16	35	70

Пружинные клеммы

Номинальный ток, А	30/31	40	52	65	90	125
Сечение, мм ²	2,5	4	6	10	16	35

Тип коробки: **КЗВА-ВЭЛ1-ПС**, Размер коробки **200x200x154**

Максимальное количество клемм в коробке

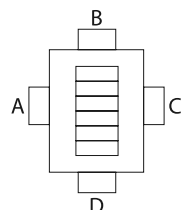
Винтовые клеммы

Тип клемм	24/25 А	28/32 А	41 А	57 А	71 А	124 А	179 А
	2,5 мм ²	4 мм ²	6 мм ²	10 мм ²	16 мм ²	35 мм ²	70 мм ²
Количество	15/15	12/12	9	7	-	-	-

Пружинные клеммы

Тип клемм	31 А	40 А	52 А	65 А	90 А	125 А
	2,5 мм ²	4 мм ²	6 мм ²	10 мм ²	16 мм ²	35 мм ²
Количество	14	10	-	-	-	-

Максимальное количество кабельных вводов нового типа ВК-Х-ВЭЛ



Сторона	M16	M20	M25	M32	M40	M50	M63
A	3	3	3	2	1	-	-
B	3	3	3	2	1	-	-
C	3	3	3	2	1	-	-
D	3	3	3	2	1	-	-

Тип коробки: **КЗВА-ВЭЛ2-ПС**, Размер коробки **243x243x159**

Максимальное количество клемм в коробке

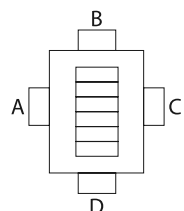
Винтовые клеммы

Тип клемм	24/25 А	28/32 А	41 А	57 А	71 А	124 А	179 А
	2,5 мм ²	4 мм ²	6 мм ²	10 мм ²	16 мм ²	35 мм ²	70 мм ²
Количество	20/20	16/16	12	10	-	-	-

Пружинные клеммы

Тип клемм	31 А	40 А	52 А	65 А	90 А	125 А
	2,5 мм ²	4 мм ²	6 мм ²	10 мм ²	16 мм ²	35 мм ²
Количество	24	16	12	-	-	-

Максимальное количество кабельных вводов нового типа ВК-Х-ВЭЛ



Сторона	M16	M20	M25	M32	M40	M50	M63
A	5	5	4	3	2	-	-
B	5	5	4	3	2	-	-
C	5	5	4	3	2	-	-
D	5	5	4	3	2	-	-

Тип коробки: **КЗВА-ВЭЛЗ-ИИС**, Размер коробки **295x295x186**

Максимальное количество клемм в коробке

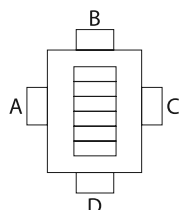
Винтовые клеммы

Тип клемм	24/25 А	28/32 А	41 А	57 А	71 А	124 А	179 А
	2,5 мм ²	4 мм ²	6 мм ²	10 мм ²	16 мм ²	35 мм ²	70 мм ²
Количество	24/36	30/20	16	13	8	-	-

Пружинные клеммы

Тип клемм	31 А	40 А	52 А	65 А	90 А	125 А
	2,5 мм ²	4 мм ²	6 мм ²	10 мм ²	16 мм ²	35 мм ²
Количество	32	28	14	12	10	-

Максимальное количество кабельных вводов нового типа ВК-Х-ВЭЛ



Сторона	M16	M20	M25	M32	M40	M50	M63
A	7	7	5	4	3	-	-
B	7	7	5	4	2	-	-
C	7	7	5	4	3	-	-
D	7	7	5	4	2	-	-

Тип коробки: **КЗВА-ВЭЛ4-ИИС**, Размер коробки **372x372x186**

Максимальное количество клемм в коробке

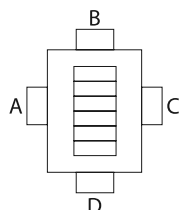
Винтовые клеммы

Тип клемм	24/25 А	28/32 А	41 А	57 А	71 А	124 А	179 А
	2,5 мм ²	4 мм ²	6 мм ²	10 мм ²	16 мм ²	35 мм ²	70 мм ²
Количество	30/60	50/25	18	15	11	9	-

Пружинные клеммы

Тип клемм	31 А	40 А	52 А	65 А	90 А	125 А
	2,5 мм ²	4 мм ²	6 мм ²	10 мм ²	16 мм ²	35 мм ²
Количество	60	36	18	14	12	9

Максимальное количество кабельных вводов нового типа ВК-Х-ВЭЛ



Сторона	M16	M20	M25	M32	M40	M50	M63
A	10	10	8	5	4	3	-
B	10	10	8	5	4	2	-
C	10	10	8	5	4	3	-
D	10	10	8	5	4	2	-

Тип коробки: **КЗВА-ВЭЛ5.1-ИИС**, Размер коробки **405x405x186**

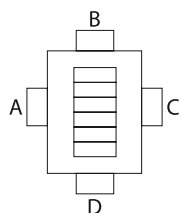
Максимальное количество клемм в коробке

Винтовые клеммы

Тип клемм	24/25 А	28/32 А	41 А	57 А	71 А	124 А	179 А
	2,5 мм ²	4 мм ²	6 мм ²	10 мм ²	16 мм ²	35 мм ²	70 мм ²
Количество	46/96	76/38	28	20	18	12	-

Пружинные клеммы

Тип клемм	31 А	40 А	52 А	65 А	90 А	125 А
	2,5 мм ²	4 мм ²	6 мм ²	10 мм ²	16 мм ²	35 мм ²
Количество	74	60	38	22	18	10



Максимальное количество кабельных вводов нового типа ВК-Х-ВЭЛ

Сторона	M16	M20	M25	M32	M40	M50	M63
A	12	12	9	6	4	3	-
B	12	12	9	6	4	3	-
C	12	12	9	6	4	3	-
D	12	12	9	6	4	3	-

Тип коробки: **КЗВА-ВЭЛ5.2-ПС**, Размер коробки **405x405x404**

Максимальное количество клемм в коробке

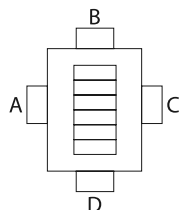
Винтовые клеммы

Тип клемм	24/25 А	28/32 А	41 А	57 А	71 А	124 А	179 А
	2,5 мм ²	4 мм ²	6 мм ²	10 мм ²	16 мм ²	35 мм ²	70 мм ²
Количество	46/96	76/38	28	20	18	12	6

Пружинные клеммы

Тип клемм	31 А	40 А	52 А	65 А	90 А	125 А
	2,5 мм ²	4 мм ²	6 мм ²	10 мм ²	16 мм ²	35 мм ²
Количество	74	60	38	22	18	10

Максимальное количество кабельных вводов нового типа ВК-Х-ВЭЛ



Сторона	M16	M20	M25	M32	M40	M50	M63
A	40	40	28	23	13	10	6
B	40	40	28	23	13	10	6
C	40	40	28	23	13	10	6
D	40	40	28	23	13	10	6

Тип коробки: **КЗВА-ВЭЛ6.1-ПС**, Размер коробки **460x460x204**

Максимальное количество клемм в коробке

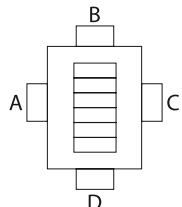
Винтовые клеммы

Тип клемм	24/25 А	28/32 А	41 А	57 А	71 А	124 А	179 А
	2,5 мм ²	4 мм ²	6 мм ²	10 мм ²	16 мм ²	35 мм ²	70 мм ²
Количество	100/144	120/80	30	24	20	14	-

Пружинные клеммы

Тип клемм	31 А	40 А	52 А	65 А	90 А	125 А
	2,5 мм ²	4 мм ²	6 мм ²	10 мм ²	16 мм ²	35 мм ²
Количество	90	80	30	24	20	14

Максимальное количество кабельных вводов нового типа ВК-Х-ВЭЛ



Сторона	M16	M20	M25	M32	M40	M50	M63
A	17	17	11	9	5	3	2
B	20	20	14	11	6	4	3
C	17	17	11	9	5	3	2
D	20	20	14	11	6	4	3

Тип коробки: **КЗВА-ВЭЛ6.2-ПС**, Размер коробки **460x460x404**

Максимальное количество клемм в коробке

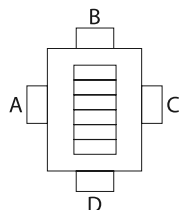
Винтовые клеммы

Тип клемм	24/25 А	28/32 А	41 А	57 А	71 А	124 А	179 А
	2,5 мм ²	4 мм ²	6 мм ²	10 мм ²	16 мм ²	35 мм ²	70 мм ²
Количество	100/144	120/80	30	24	20	14	8

Пружинные клеммы

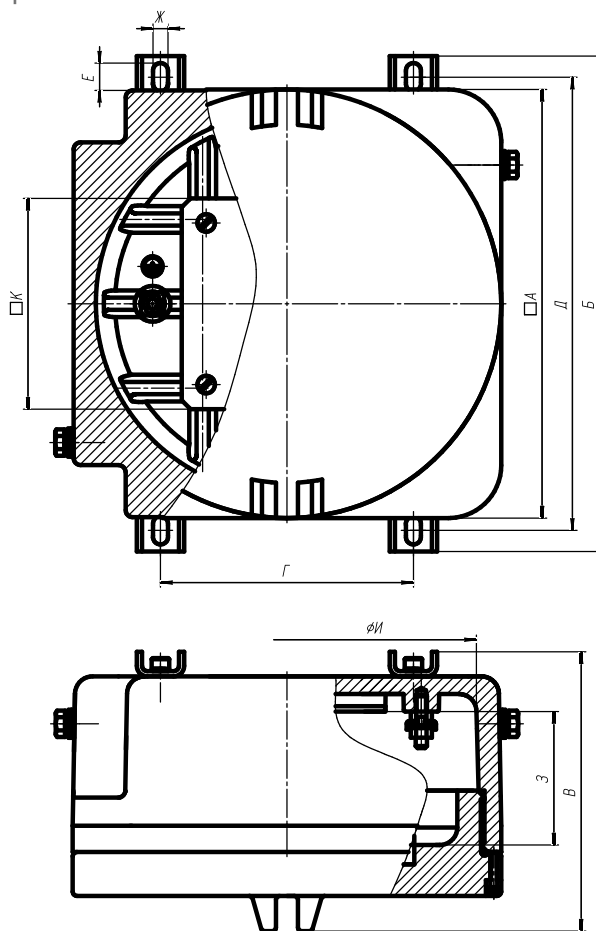
Тип клемм	31 А	40 А	52 А	65 А	90 А	125 А
	2,5 мм ²	4 мм ²	6 мм ²	10 мм ²	16 мм ²	35 мм ²
Количество	90	80	30	24	20	14

Максимальное количество кабельных вводов нового типа ВК-Х-ВЭЛ



Сторона	M16	M20	M25	M32	M40	M50	M63
A	50	50	35	27	15	12	6
B	50	50	35	27	15	12	6
C	50	50	35	27	15	12	6
D	50	50	35	27	15	12	6

Габаритные и присоединительные размеры



Наименование изделия	Размеры, мм										Диаметр окна, мм	Масса, кг
	Габаритные			Установочные				Внутренние		Монт. панель		
	А	Б	В	Г	Д	Е	Ж	З	И	К		
КЗВА-ВЭЛ1-ИИС	200	236	154	112	212	16	9	57	180	90	109	6,5
КЗВА-ВЭЛ2-ИИС	243	282	159	144	258	16	9	62	220	120	125	10,0
КЗВА-ВЭЛ3-ИИС	295	358	186	182	320	24	13	78	255	142	147	16,9
КЗВА-ВЭЛ4-ИИС	372	434	186	250	396	24	13	78	330	170	175	28,0
КЗВА-ВЭЛ5.1-ИИС	405	463	186	260	425	24	13	78	370	250	240	29,7
КЗВА-ВЭЛ5.2-ИИС	405	451	404	200	413	24	13	303	370	250	240	54,5
КЗВА-ВЭЛ6.1-ИИС	460	516,5	204	320	478,5	24	13	102	415	260	260	43,8
КЗВА-ВЭЛ6.2-ИИС	460	516,5	404	264	478,5	24	13	302	415	260	260	73,3

Для коробок КЗВА-ВЭЛ ПС кабельные вводы ВК-ВЭЛ подразделяются по назначению:

- для небронированного кабеля - ВК-Х-ВЭЛ2, ВК-Х-ВЭЛ4;

- для бронированного кабеля - ВК-Х-ВЭЛ2БМ;

- для прокладки в трубе небронированного и бронированного кабеля - ВК-Х-ВЭЛ 2БТ; для присоединения муфты для металлорукава - ВК-Х-ВЭЛ 2БТ с ММРн.

Примечание:

1. Здесь и в Таблице А вместо индекса Х указывается индекс, обозначающий материал, из которого изготовлены кабельные вводы: Л - латунь, Н - нержавеющая сталь, С - сталь с антикоррозийным покрытием.

2. В таблице А запись трубной цилиндрической резьбы в трубных вводах серии ВК-ВЭЛ может быть заменена на запись резьбы другого типа согласно Таблицы Б, отражающей стандартные типоразмеры.

3. Кабельные вводы поставляются с заглушкой, уплотнительными кольцами, предназначенными для уплотнения кабеля в теле ввода.

Таблица А

Тип ввода	Диаметр с броней, мм	Диаметр без брони, мм	Тип ввода	Диаметр с броней, мм	Диаметр без брони, мм
ВК-Х-ВЭЛ2-М16/ВК-Х-ВЭЛ4-М16	-	3-9	ВК-Х-ВЭЛ2БМ-М16	6-14	3-9
ВК-Х-ВЭЛ2-М20/ВК-Х-ВЭЛ4-М20	-	4-14	ВК-Х-ВЭЛ2БМ-М20	7-17	4-14
ВК-Х-ВЭЛ2-М25/ВК-Х-ВЭЛ4-М25	-	7-17	ВК-Х-ВЭЛ2БМ-М25	11-23	7-17
ВК-Х-ВЭЛ2-М32/ВК-Х-ВЭЛ4-М32	-	10-23	ВК-Х-ВЭЛ2БМ-М32	14-30	10-23
ВК-Х-ВЭЛ2-М40/ВК-Х-ВЭЛ4-М40	-	15-31	ВК-Х-ВЭЛ2БМ-М40	19-35	15-31
ВК-Х-ВЭЛ2-М50/ВК-Х-ВЭЛ4-М50	-	19-42	ВК-Х-ВЭЛ2БМ-М50	22-46	19-42
ВК-Х-ВЭЛ2-М63/ВК-Х-ВЭЛ4-М63	-	25-49	ВК-Х-ВЭЛ2БМ-М63	29-57	25-49
ВК-Х-ВЭЛ2БТ-М16-ExdG-G3/8"	-	3-9			
ВК-Х-ВЭЛ2БТ-М20-ExdG-G1/2"	-	4-14			
ВК-Х-ВЭЛ2БТ-М25-ExdG-G3/4"	-	7-17			
ВК-Х-ВЭЛ2БТ-М32-ExdG-G1"	-	10-23			
ВК-Х-ВЭЛ2БТ-М40-ExdG-G1 1/4"	-	15-31			
ВК-Х-ВЭЛ2БТ-М50-ExdG-G1 1/2"	-	19-42			
ВК-Х-ВЭЛ2БТ-М63-ExdG-G2"	-	25-49			

Таблица Б

Метрическая резьба	Стандартное соотношение резьб для типоразмеров кабельных вводов			Трубная коническая резьба
	Трубная цилиндрическая резьба	Коническая дюймовая резьба	Трубная коническая резьба	
М16x1,5	G3/8	K3/8	R3/8	
М20x1,5	G1/2	K1/2	R1/2	
М25x1,5	G3/4	K3/4	R3/4	
М32x1,5	G1	K1	R1	
М40x1,5	G1 1/4	K1 1/4	R1 1/4	
М50x1,5	G1 1/2	K1 1/2	R1 1/2	
М63x1,5	G2	K2	R2	

Стандартные присоединительные размеры муфты ММРн для негерметичного металлорукава типа РЗ-ЦХ

Наименование муфты	Условный проход (муфты и металлорукава)	Трубная цилиндрическая присоединительная резьба
ММРн-15	15	G1/2
ММРн-20	20	G3/4
ММРн-25	25	G1
ММРн-32	32	G1 1/4
ММРн-40	40	G1 1/2
ММРн-50	50	G2