



СС-3 светофоры светосигнальные

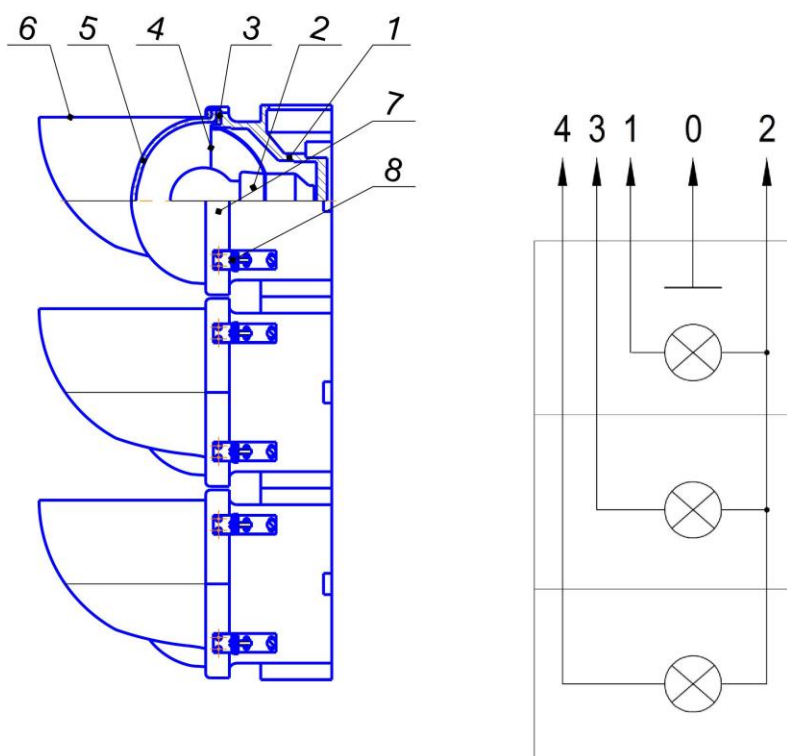


Светофоры светосигнальные СС предназначены для световой сигнализации в производственных помещениях. Применяются для подачи светового сигнала на наземных объектах в зонах повышенной опасности. Так же может входить в систему светового ограждения, либо использоваться для световой маркировки высотных и протяженных объектов.

Технические характеристики:

Наименование	Значение
Степень защиты окружающей среды	IP 43
Тип источника света	Лампа накаливания
Номинальная мощность источника света, Вт	3x40
Климатическое исполнение и категория размещения	У2, Т2
Напряжение питающей сети, В	220
Класс защиты от поражения электрическим током	I
Группа механического исполнения	M2
Температура эксплуатации для У2, °С	от -40° до +40°
Температура эксплуатации для Т2, °С	от -10° до +50°
Габаритные размеры корпуса светильника, мм	170x250x162
Масса светильника, кг	7,5
Гарантийный срок, мес.	18

Монтаж изделия



Компоненты светильника: 1 — корпус; 2 — патрон; 3 — уплотнительные прокладки; 4 — отражатель; 5 — преломлятель; 6 — защитный козырек; 7 — кольцо; 8 — замок



Прежде, чем приступить к подключению светильника к сети, необходимо осмотреть его. При этом обратить внимание на следующее:

- на наличие маркировки и предупредительной надписи;
- на целостность оболочки;
- на наличие всех крепежных элементов;
- на наличие средств уплотнения;
- на наличие заземляющего зажима.

Сборка прибора осветительного производится в следующей последовательности:

- установить источник света;
- закрепить изделие на месте эксплуатации болтами М6;
- подключить к электрической сети, согласно электрической схеме, с помощью проводов.

Габаритные размеры:

