



50/1-12 агрегат насосный циркуляционный



Циркуляционный насос с мокрым ротором с низкими эксплуатационными затратами **50/1-12** предназначен для установки в трубах.

Может применяться во всех областях отопления, вентиляции и кондиционирования (от -10 °С до +110 °С).

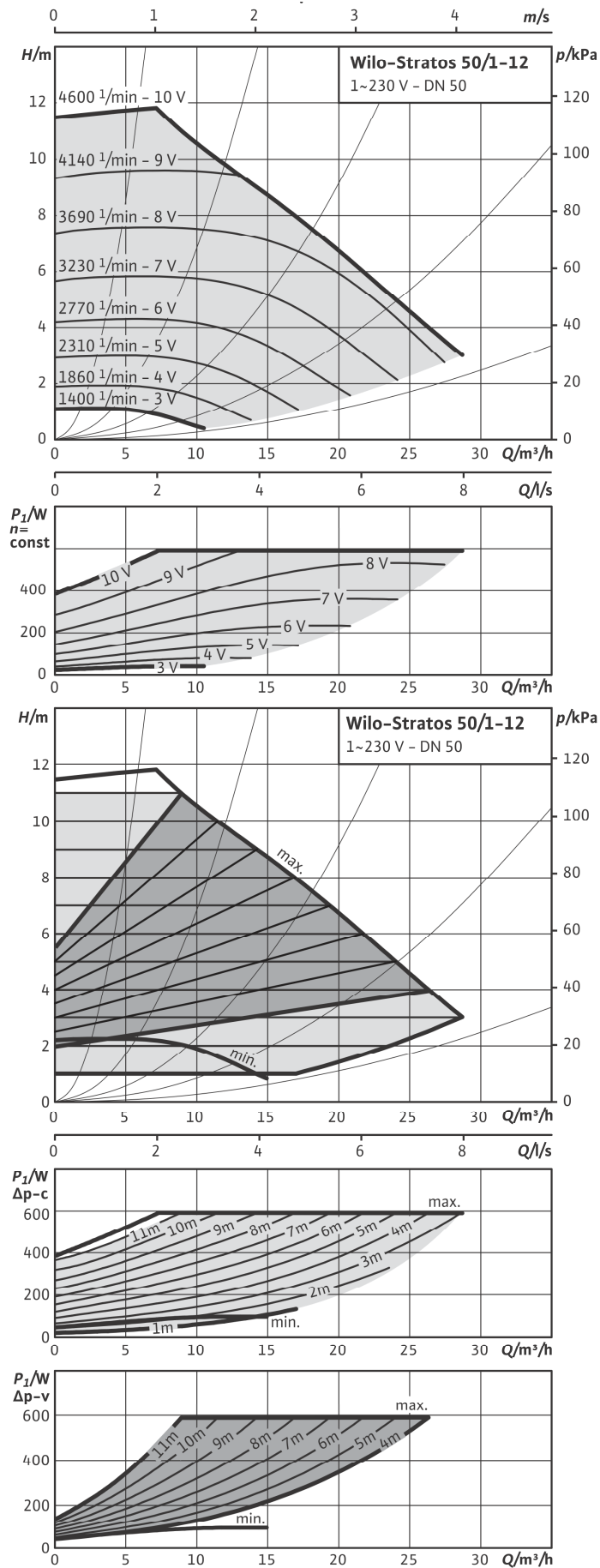
Насос имеет встроенное электронное регулирование мощности для поддержания постоянного/переменного перепада давления.

Технические характеристики

Класс энергоэффективности		
Класс EEl		A
Допустимая перекачиваемая среда (другие среды по запросу)		
Вода систем отопления (согласно VDI 2035)		•
Водогликолевая смесь (макс. 1:1; при доле гликоля более 20 % - проверять рабочие характеристики)		•
Допустимая область применения		
Диапазон температур при использовании в системах ОВК при макс. температуре окружающей среды +40 °С		-10 до +110 °С
Макс. допустимое рабочее давление	Pmax	6/10 bar
Подсоединения к трубопроводу		
Фланец		Комбинированный фланец PN6/10 (фланец PN 16 согласно EN 1092-2)
Номинальный внутренний диаметр фланца		DN 50
Габаритная длина	l0	280 мм
Мотор/электроника		
Электромагнитная совместимость		EN 61800-3
Создаваемые помехи		EN 61000-6-3
Помехозащищенность		EN 61000-6-2
Регулирование частоты вращения		Частотный преобразователь (ЧП)
Степень защиты		IP 44
Класс нагревостойкости изоляции		F
Подключение к сети		1~230 В, 50 Гц
Номинальная мощность мотора	P2	500 Вт
Частота вращения	N	1400 - 4600 об/мин
Потребляемая мощность	P1	25 - 590 W
Потребление тока	I	0,20 - 2,60 А
Защита мотора		Встроенная
Резьбовой ввод для кабеля	PG	1x7/1x9/1x13,5
Материалы		
Корпус насоса		Серый чугун (EN-GJL-250)
Рабочее колесо		Синтетический материал (PPS-40% GF)
Вал насоса		Нержавеющая сталь (X46Cr13)
Подшипники		Металлографит
Минимальный подпор на всасывающем патрубке во избежание кавитации при температуре перекачиваемой воды		
Минимальный подпор при 50/95 /110 °С		5 / 12 / 18 m
Вес, прим.	M	15,9 кг

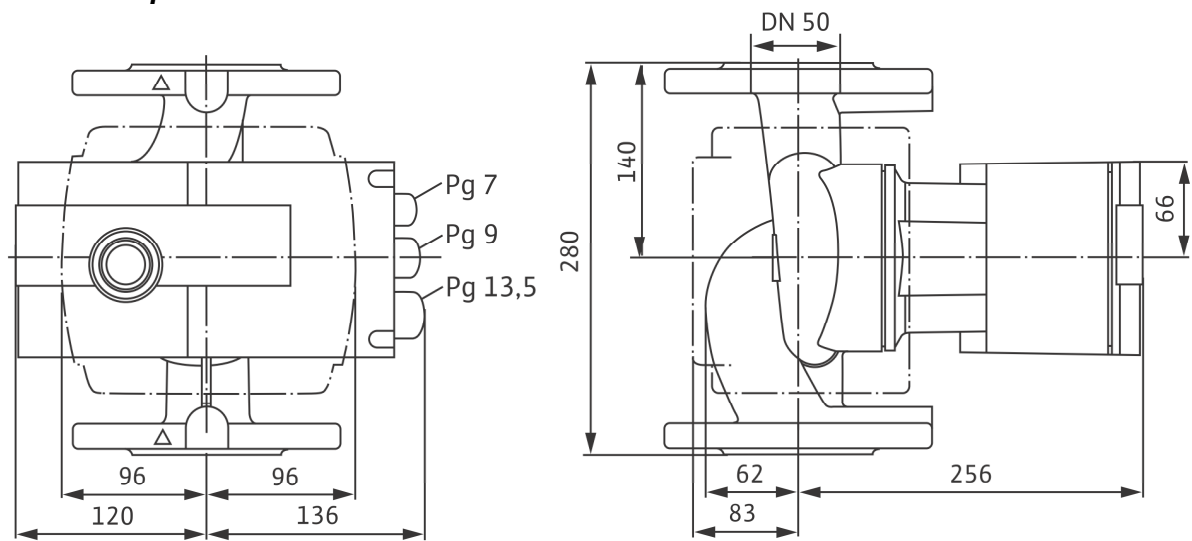


Характеристики Др-с (постоян.)





Габаритный чертеж



Габаритный чертеж фланца

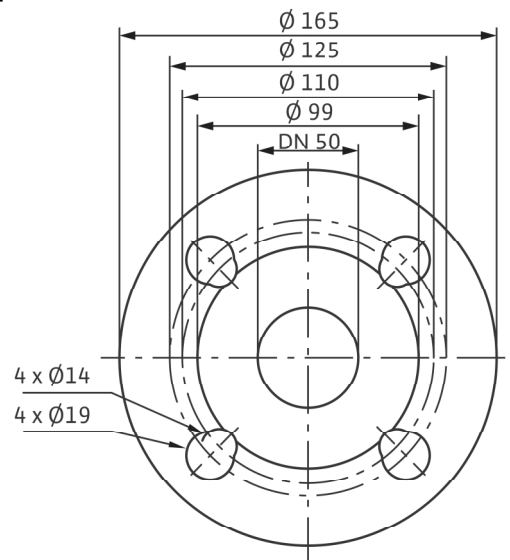
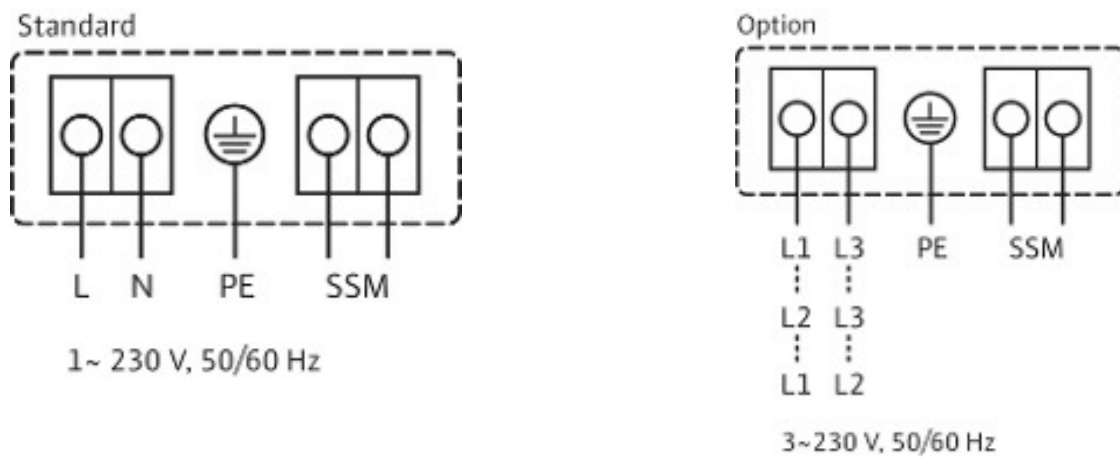


Схема подключения



SSM: обобщенная сигнализация неисправности (размыкающий контакт по VDI 3814, предельно допустимая нагрузка 1 А, 250 В ~).