



## NetTool-Series-II-Pro тестер сетевой арт. NTS2-PRO



Сетевой тестер **Networks NTS2-PRO** осуществляет осмотр сетевых устройств и ошибок связи с приложениями.

### **Особенности NetTool-Series-II-Pro тестера сетевого:**

- Средства диагностики NetProve позволяют изолировать и документировать ошибки связи с сетевыми устройствами и приложениями за считанные секунды.
- Просмотр реального трафика сети Gigabit Ethernet - быстрое устранение неисправностей сети, благодаря мощному средству просмотра 10/100/Gig-трафика между коммутаторами, ПК, IP-телефонами и другими устройствами.
- Мониторинг и аутентификация - обнаружение шпионских и вредоносных программ и вирусов путем мониторинга портов; устранение проблем аутентификации с помощью логирования 802.1X.

- Поиск неисправностей VoIP - при последовательном подключении вы можете следить за вызовами VoIP, что ускоряет диагностику процесса загрузки IP-телефонов и проблем с управлением вызовов, а также измерение ключевых параметров качества связи.

- Измерение показателей PoE - проверка уровня готовности систем PoE и устранение неисправностей в устройствах PoE.

- Обнаружение доступных сетевых ресурсов - просмотр MAC- и IP-адресов, подсети, а также служб, предоставляемых активными серверами, маршрутизаторами и принтерами.

- Цифровая передача сигнала IntelliTone - быстрое и безопасное обнаружение кабелей в активной сети.

Новая функция диагностики NetProve сетевого тестера NetTool Series II является простым тестированием нажатия одной кнопки, проверяющим, есть ли в сети проблемы с соединением и доступностью сетевых ресурсов. За считанные секунды можно проверить связь с ключевыми устройствами и портами приложений по всей корпоративной сети. Возможность последовательного подключения NetTool обеспечивает уникальный обзор соединений 10, 100 и Gigabit для быстрого устранения проблем с сетевыми устройствами. Проверка совместимости настроек коммутаторов и ПК. Мониторинг обмена данными между телефонами VoIP и сетью. Мониторинг портов для обнаружения подозрительного трафика шпионских и незаконных программ и вирусов. Обнаружение ключевых устройств, проблем, VLAN и портов коммутатора. Измерение тока и напряжения, проверка проводников в кабеле, по которым осуществляется передача PoE. Если проблема связана с кабелем, NetTool проверяет схему разводки, отображает расстояние до неисправности и обнаруживает кабели, которые не могут определить другие приборы, с помощью цифрового генератора тона IntelliTone. Все эти возможности объединены в портативном устройстве, предоставляющем вам всю необходимую информацию.



### ***Возможности NetTool Series II:***

- Диагностика NetProve – мгновенное выявление проблем в соединении сетевых устройств и доступности приложений.
- Последовательное подключение в гигабитных сетях – устранение неисправностей в гигабитных сетях – до рабочего места с помощью двух интерфейсов Ethernet 10, 100, и 1000 Мбит/с.
- Измерение тока PoE – измерение силы тока, напряжения и идентификация пар, по которым осуществляется передача PoE – как в режиме последовательного подключения, так и при подключении с одного конца.
- Функция NetSecure™ – обнаружение шпионских и незаконных программ и вирусов, мониторинг портов; устранение проблем аутентификации 802.1X.
- Функция VoIP- мониторинг загрузки IP-телефона и обмена данными VoIP, измерение ключевых параметров качества соединений.
- Соединение ПК с сетью – может быть подключено последовательно в разрыв между двумя сетевыми устройствами для выявления проблем в соединении, таких как несовпадение скоростей и дуплекса, проблемы связи и ошибки.
- Сетевые настройки ПК – обзор серверов, для работы с которыми настроен ПК, с указанием предлагаемых сервисов, имен, IP-адресов и подсетей.
- Обзор сетей VLAN, поддержка CDP, EDP, LLDP – возможность видеть Native и Appliance VLAN и информации протокола обнаружения.
- Обнаружение доступных сетевых ресурсов – просмотр IP-адресов, MAC-адресов, подсети, а также сервисов, предоставляемых активными серверами, маршрутизаторами и принтерами.
- Идентификация протоколов ПК и сети – отображаются IP, NetWare, NetBIOS, Apple и другие протоколы для определения несоответствия в настройках и выявления нежелательных протоколов в сети.
- Идентификация типа подключения – определяет, подключена ли данная розетка к сети Ethernet, телефонной сети или Token Ring или соединение не активно.
- Мониторинг состояния сети – отображение количества отправленных кадров, загрузки сети, уровень широковещательного трафика, ошибок и коллизий при обмене данными между компьютером и сетью.
- Журнал проблем – предупреждает о наличии ошибок в сети, о дублировании IP-адресов, оставшихся без ответа DNS-запросах, нежелательных протоколах и ошибках соединения TCP/IP.
- Базовое тестирование кабеля – тестирование коммутационных кабелей или установленной кабельной проводки: измерение длины, наличие замыканий, обрывов, расщепленных пар, включая правильность разводки проводников в кабеле.
- Генерация цифрового тонального сигнала IntelliTone™ – быстрое и безопасное обнаружение кабелей в активных сетях, даже при подключении к коммутатору.

### ***Контроль подключения и доступностью сетевых устройств и приложений***

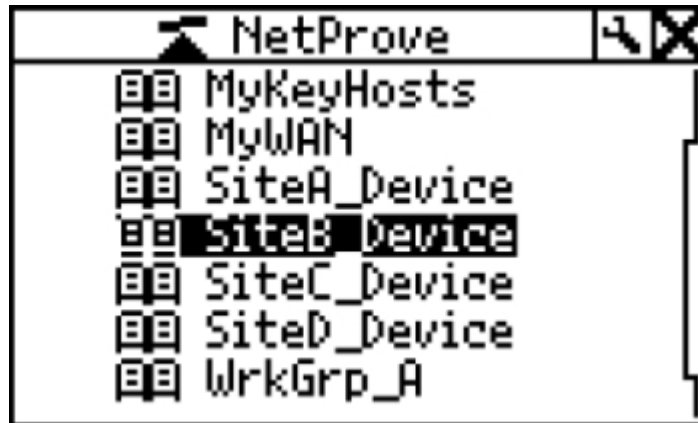
Мгновенное выявление ошибок с доступностью и подключением сетевых устройств и приложений с помощью NetProve™.

Проверка, локализация и документирование неполадок с подключением к сети и устройствами быстрее, чем когда-либо, благодаря автоматизированной диагностике NetProve. Когда невозможно отправить сообщение по электронной почте, пользователи звонят вам, жалуясь на работу сети. С помощью NetTool Series II можно проверить в течение нескольких секунд, действительно ли сеть является источником проблемы, проверив доступность ключевых сетевых устройств и служб. Если проблема действительно связана с сетью, NetProve поможет локализовать источник проблемы, чтобы ускорить ее устранение. Если все же сеть ни при чем, NetProve определит, какое устройство или порт приложения имеет медленный отклик, чтобы можно было выделить соответствующие ресурсы для устранения проблемы. Скорость этого нового революционного способа устранения проблем с соединением, по меньшей мере, вчетверо превышает традиционные методы, в результате чего производительность повышается, а пользователи остаются довольны.

Кроме того, NetProve улучшает эффективность работы отдела ИТ благодаря улучшению рабочего процесса, позволяя создавать несколько каталогов, представляющих различные сегменты сети. За пару минут можно проверить связь со 100 ключевыми устройствами и службами. При обслуживании удаленных офисов можно оснастить менее квалифицированный персонал в удаленных



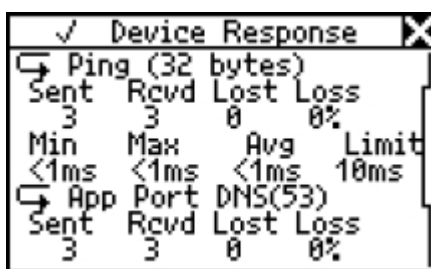
офисах приборами NetTool с предварительно загруженными каталогами NetProve, чтобы делегировать часть функций первичного устранения неисправностей местному персоналу.



Воспользуйтесь NetProve для создания каталогов, представляющих различные сегменты сети – группировке их по устройствам, приложениям, рабочим группам и/или по размещению.

Возможность последовательного подключения сокращает время устранения проблем.

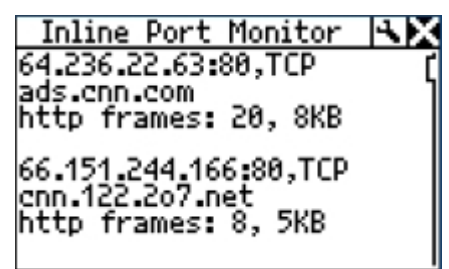
NetTool Series II является единственным портативным средством поиска и устранения неисправностей с возможностью обзора сетей 10, 100 и Gigabit Ethernet для просмотра фактического трафика между сетью и оконечными устройствами, такими как ПК, телефоны VoIP, точки доступа и камеры наблюдения. Анализируя обмен данными между сетью и устройствами, вы можете просматривать подробные сведения о конфигурации устройств для устранения проблем с совместимостью и подключением. Мониторинг состояния сети и проблем, обнаружение ключевых устройств, идентификация активных протоколов и просмотр информации о сетевом сегменте, включая VLAN и порт коммутатора.



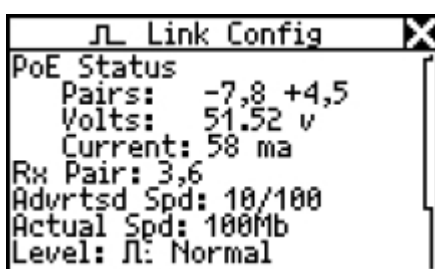
Диагностика NetProve™



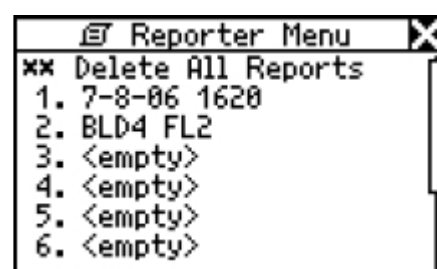
Последовательное подключение



Мониторинг портов с помощью NetSecure



Измерение показателей PoE



Полная документация



### ***Поддержка сетевой безопасности с помощью NetSecure™***

Функция NetSecure позволяет быстро обнаружить шпионские и незаконные программы и вирусы. Выберите из списка, используемые в вашей сети порты и проведите тестирование по списку ожидаемых портов во время поиска неисправностей. Во время автоматического теста будут отображены и отмечены неожиданный трафик и порты.

При поиске неисправностей NetSecure можно использовать при последовательном подключении между ПК и сетью для наблюдения за процессом аутентификации клиентов и обнаружения ошибки. NetTool можно использовать для эмуляции устройства и подтверждения подключения, загрузив в него настройки 802.1X, используемые в корпоративной сети.

### ***Устранение проблем с VoIP телефонами***

При последовательном подключении можно следить за трафиком VoIP в реальном времени, что ускоряет диагностику загрузки IP-телефонов и проблем с управлением звонками, а также позволяет измерить ключевые параметры качества связи. Квалификация соединений на предмет готовности к работе с VoIP при аттестациях перед внедрением технологии. Мониторинг звонков VoIP и устранение неисправностей VoIP с моментальным отслеживанием вызовов, отсутствие необходимости сложного и длительного захвата пакетов и последующего декодирования. Измерение ключевых параметров VoIP, включая джиттер и потерянные пакеты, для количественной оценки качества IP вызова.

### ***Измерение напряжения PoE***

Определение параметров соединений Power over Ethernet (PoE) до развертывания служб PoE или установки энергопотребляющих устройств. Проверка пар, по которым подается питание, измерение напряжения и силы тока для обеспечения успешного подключения. Подключите NetTool Series II последовательно между устройством питания и PSE для поиска неисправностей в настройках соединения с поддержкой PoE.

### ***Определение местоположения кабелей в активных сетях***

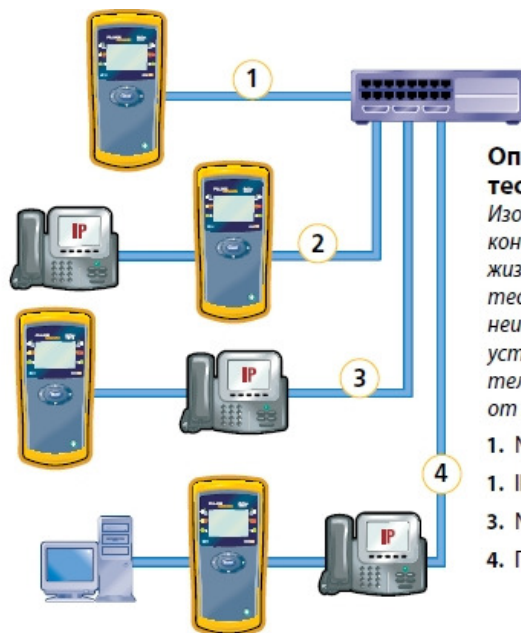
Генерация цифрового тонального сигнала IntelliTone обеспечивает широкий обзор сети, позволяя находить кабели, скрытые в полу, потолке, стенах и жгутах. Вместе с детектором IntelliTone Probe (не входит в комплект) эта передовая цифровая технология упрощает безопасное и эффективное нахождение кабелей в активных сетях, даже при соединении с коммутатором. Детектор IntelliTone Probe точно определяет цифровой сигнал с помощью аудио- и светодиодных визуальных индикаторов, обеспечивая быстрое изолирование нужного кабеля в пучке кабелей или на коммутационной панели, устраняя необходимость долго возиться с кабелями.

### ***Сохранение, отправка или печатать отчетов***

Создание всеобъемлющих тестовых отчетов для документирования ресурсов сети и конфигураций ПК – документирование сети, конечных устройств, протоколов, ключевых устройств, журнала VoIP и результатов теста NetProve. Создание базовых отчетов для использования в будущем. Подтверждение корректной работы сети либо документирование источника проблемы для передачи уведомления о неисправности другим группам или команде поддержки приложения или сервера.

### ***Сокращение времени на обучение, повышение производительности***

NetTool легко использовать, даже малоопытные сотрудники смогут быстро повысить производительность после минимального обучения. А цена прибора такова, что его может иметь каждый специалист. Сокращая время и затраты на устранение неисправностей ПК, VoIP, проблем соединения с устройствами и приложениями, NetTool существенно повысит производительность специалистов.



**Опция VoIP – возможные тестовые конфигурации**

Изображенные выше четыре тестовые конфигурации поддерживают полный жизненный цикл VoIP плюс возможности тестирования, мониторинга и поиска неисправностей по всей сети VoIP: перед установкой телефона, после установки телефона и при каскадном подключении от телефона.

1. NetTool – коммутатор
1. IP-телефон – NetTool – коммутатор
3. NetTool – IP-телефон – коммутатор
4. ПК – NetTool – IP-телефон – коммутатор

**Технические характеристики**

Масс-медиа Доступ	10/100/1000 Base-TX и PoE (802.3af)
Контроль кабелей	Внутренняя схема разводки. Кабельный идентификатор WireView, длина кабеля, обрывы, закорачивание, расслаивание
Тоновая индикация кабелей	IntelliTone или аналогичный (каждый с двумя видами звуковых сигналов)
Длина кабелей	Точность: +/- (10 % при считывании плюс 1 метр)
Порты	Экранированный сетевой соединитель для хаба/сетевой карты (RJ-45) и входной разъем USB
Интерфейс	Навигация с помощью кнопок или по значкам/меню
Питание	Сменные щелочные батареи или дополнительные аккумуляторы NiMH размера AA
Светодиодные индикаторы (8)	10/100/1000 (Связь), CLSN/ERR (Коллизия/Ошибка), UTIL (Использование), PoE и CHARGE (Зарядка)
<b>Требования к рабочей среде</b>	
Рабочая температура	10 °C – 30 °C с относительной влажностью до 95 % 10 °C – 40 °C с относительной влажностью до 75 %
Диапазон нерабочих температур	от -20 °C до +60 °C
Соответствия	Устройство Fluke NetTool одобрено следующими стандартами: Европейский стандарт EN 60950, CSA/CAN C22.2 No. 950, и UL 1950
Электромагнитное излучение	Fluke NetTool совместим с европейским стандартом EN 61326, класс B.
Размеры	19,0 x 8,9 x 4,4 см
Вес	0,54 кг

**Принадлежности, входящие в комплект поставки:**

NetTool Series II Pro включает в себя возможность последовательного подключения к сетям 10/100/1000 Мбит/с, диагностику NetProve, генерирование тона IntelliTone, программное обеспечение NetTool Connect, адаптер для проверки схемы соединения WireView #1 для моделей серии II, 4 щелочные батареи типа AA, кабель для USB и мини-USB, кабель Ethernet, руководство по началу работы с устройством, компакт-диск с руководствами пользователя на нескольких языках и мягкий переносной кейс.

**Дополнительные принадлежности**

3379857	Опция добавит возможность мониторинга и аутентификации	NTS2-MONAUTH-OPT
2739473	Адаптер переменного тока и набор аккумуляторов	NTS2-POWERPACK
2739464	Модернизация	NTS2-VOIP-OPT