

## П-КВВ-4/10 пневмоклапан выдержки времени



Пневмоклапан выдержки времени П-КВВ-4/10 предназначен для регулирования величины времени выдержки между входными и выходными сигналами в пневматических системах управления.

Присоединение: резьбовые отверстия в корпусе пневмоклапана К1/8". Рабочая среда – сжатый воздух давлением от 0,25 МПа до 1,0 МПа, очищенный не грубее 6...8 классов загрязненности по ГОСТ 17433, содержащий распыленное масло вязкостью 10...35 мм<sup>2</sup>/с при температуре +50°С с концентрацией из расчета 2...4 капли на 1 м<sup>3</sup> воздуха, приведенного к условиям по ГОСТ 12449. Климатическое исполнение УХЛ и О, категория размещения 4 по ГОСТ 15150. Виброустойчивость и вибропрочность должны соответствовать I степени жесткости по ГОСТ 28988.

**ЗАКАЗАТЬ**

Наименование	Значение
Условный проход, мм	4
Присоединение пневмолиний, дюйм	К1/8
Номинальное давление, МПа	1,0
Минимальное рабочее давление, МПа, не более	0,25
Минимальное давление управления, МПа, не более	0,15+0,4Р <sub>раб</sub>
Пропускная способность, Kv*, м <sup>3</sup> /ч, не менее	0,28
Диапазон настраиваемых выдержек времени, с	0,5 ... 15
Разброс выдержек времени при постоянном рабочем давлении и давлении управления, %, не более (колебание давления не более +0,005 Мпа)	±2
Масса, кг, не более	0,6

Примечание: \* - Kv определяется по ГОСТ 14691

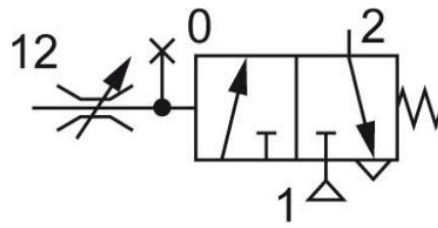
### **Принцип работы**

Конструктивно пневмоклапан выдержки времени представляет собой связанные определенным образом (см. условное графическое обозначение) двухпозиционный трехлинейный пневмораспределитель и пневмодроссель регулируемый с обратным клапаном, скомпонованные в корпусных деталях. Питание пневмоклапана подается к отверстию (1). Выход (2) сообщается с атмосферой. Управляющий сигнал подается к отверстию (12) и поступает через регулируемый дроссель в полость управления пневмораспределителя. Цифры, заключенные в скобки, соответствуют маркировке отверстий на изделии и нумерации каналов на условном графическом обозначении. При увеличении давления в полости до определенной величины толкатель перемещается вниз, отсекает выход (2) от атмосферы, а клапан открывает проход сжатому воздуху из канала питания (1) к выходному отверстию (2). При снятии управляющего сигнала полость управления соединяется с атмосферой, а клапан и толкатель возвращаются в исходное положение. Изменение выдержки времени достигается регулировкой дросселя. Для получения времени выдержки, превышающей технические параметры изделия, к отверстию с маркировкой (0) присоединяется дополнительная емкость. Пневмоклапан устанавливается на обработанную поверхность в любом пространственном положении и крепятся двумя винтами М5. Подсоединение к пневмосистеме осуществляется тремя резьбовыми отверстиями К1/8".

**Пример записи при заказе:** пневмоклапан выдержки времени климатического исполнения УХЛ, категории размещения 4

ПНЕВМОКЛАПАН ВЫДЕРЖКИ ВРЕМЕНИ П-КВВ 4/10 УХЛ 4.

**Условное графическое обозначение**



**Габаритные и присоединительные размеры**

