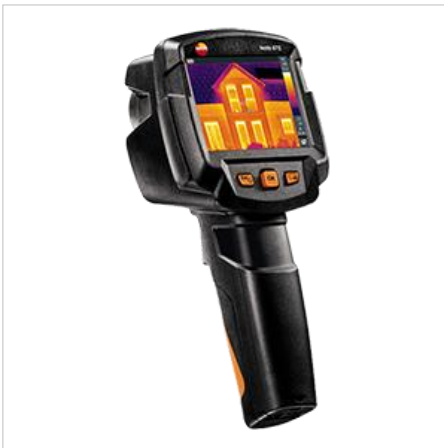




## Testo-872 тепловизор



Тепловизор Testo-872 обладает высокими техническими характеристиками и оснащена полным набором предустановленных функций.

Точный и эффективный измерительный прибор обеспечивает оперативную ИК диагностику для осмотров крупных объектов с большим количеством небольших элементов. Например, многоэтажных зданий, сложных производственных агрегатов и систем или распределительных устройств.

Заказать

[sales@td-automatika.ru](mailto:sales@td-automatika.ru)

Расширенные коммуникационные возможности позволяют использовать эту инфракрасную камеру совместно со вспомогательными измерителями, которые поддерживают дистанционный обмен данными, и современными коммуникаторами.

За счет этого данный прибор неразрушающего контроля показывает высокую эффективность как при оперативных осмотрах, немедленно выявляя наиболее очевидные проблемные зоны объектов контроля, так и при диагностике с последующей обработкой результатов, когда необходимо обследовать сложные объекты со скрытыми элементами.

Тепловизионная камера внесена в Госреестр СИ. При наличии поверки полученные показания могут быть использованы в коммерческих целях, для официальных актов и заключений.

### **Особенности:**

- Наибольший размер болометра в сочетании с функцией SuperResolution обеспечивает получение термограмм с разрешением 640 x 480 пикселей.
- Самое широкое поле зрения среди модельного ряда гарантирует охват крупных объектов в одном снимке, без необходимости ведения съемки с удаленных дистанций.
- Наилучшая температурная чувствительность дает возможность фиксировать даже минимальные температурные перепады.
- Встроенный лазерный указатель помогает точно зафиксировать область измерения.
- Расширенный перечень цветовых палитр и аналитических функций гарантируют качественную обработку полученных данных.
- Наличие цифрового масштабирования для просмотра мелких деталей без потери качества обеспечивает дополнительное удобство в ходе диагностики.

### **Функциональные возможности:**

- Совместимость с другими измерительными приборами Testo.
- Функции ScaleAssist и  $\epsilon$ -Assist.
- Автоматическая настройка резкости и практичное управление.
- Лазерный целеуказатель и функция IFOV warner.
- Приложение для дистанционной работы с планшетом/смартфоном.

Получение точных данных о внешних параметрах с использованием дополнительных измерителей повысит эффективность результатов обследования. Например, силы тока с помощью клещей Testo 770-3 при диагностике электрооборудования и силовых агрегатов, температуры и влажности при осмотрах помещений по показаниям смарт-зонда Testo 605i. Показания с дополнительных измерителей передаются на тепловизор дистанционно по беспроводному каналу, поэтому не нужно тратить время на ручной ввод данных.

Функции ScaleAssist и  $\epsilon$ -Assist повышают точность температурных измерений и обеспечивают исключительную эффективность работы при проведении серии последовательных, а также регулярно повторяющихся измерений.

Оптимизированный для оперативных работ тепловизор Testo-872 оборудован фиксированным короткофокусным объективом, не нуждающимся в настройке резкости. Кроме того, упрощенное управление с помощью меню навигации и джойстика делает выполнение настроек и съемку интуитивно понятными. Наличие программируемой кнопки быстрого вызова для активации востребованной функции сокращает затраты времени на выполнение вспомогательных операций.

Лазерный указатель обеспечивает точное наведение измерителя на мелкие объекты, обозначая расположение точки центральной на экране, в которой выполняется измерение температуры. Также маркер лазера упрощает совмещение инфракрасных и видимых изображений, получаемых при съемке тепловизором и встроенной цифровой камерой, обеспечивая их точное совпадение. Более того, функция IFOV wagner обеспечивает визуальный контроль размеров зоны измерений. Такая особенность не допускает случайного попадания в нее посторонних объектов, вносящих погрешность в получаемый результат.

Применяя инфракрасную камеру совместно с коммуникатором, вы можете дистанционно управлять работой тепловизора или использовать свой гаджет как второй экран, контролируя действия оператора при работе в паре. Полученные данные можно отправить через Интернет.

### Технические характеристики

<b>Инфракрасное изображение</b>	
Инфракрасное разрешение	320 x 240 пикселей
Фокус	Фиксированный фокус
Частота обновления кадра	9 Гц
SuperResolution (IFOV)	1,3 мрад
SuperResolution (пиксели)	640 x 480 пикселей
Пространственное разрешение (IFOV)	2,3 мрад
Поле зрения	42° x 30°
Температурная чувствительность	60 мК
Спектральный диапазон	7,5 ... 14 $\mu$ m
<b>Реальное изображение</b>	
Размер изображения	не менее 3,1 МП
Минимальное фокусное расстояние	0,5 м
<b>Представление изображения</b>	
Тип дисплея	Тип дисплея: 8,9 см (3,5") TFT, QVGA (320 x 240 пикселей)
Цифровое масштабирование	2x; 4x
Опция дисплея	ИК/реальное изображение
Цветовая палитра	10 (iron, rainbow, rainbow HC, cold-hot, blue-red, grey, inverted grey, sepia, Testo, iron HT)
<b>Измерение</b>	
Диапазон измерений	-30°C ... + 100°C; 0°C ... +650°C
Погрешность	$\pm 2$ °C, $\pm 2$ % от изм. зн.
Коэффициент излучения	0.01 ... 1
Отраженная температура	ручная
Функция testo $\epsilon$ -Assist	Входит в комплект поставки
<b>Функция измерения</b>	
Режим измерения "Солнечная энергия"	Ввод значений солнечной энергии
Функция анализа	Измерение центральной точки, распознавание горячей/холодной точки, разность температур, расчет максимальных/минимальных значений участка
Получение измеренных значений влажности воздуха с выносного зонда	Автоматическая передача данных измерений от термогигрометра testo 605i через Bluetooth (прибор

	заказывается отдельно); Разрешено в ЕС, ЕАСТ, США, Канаде, Австралии, Турции, России
Функция testo ScaleAssist	Входит в комплект поставки
Режим ручного ввода значений влажности воздуха	Входит в комплект поставки
Функция IFOV warner	Входит в комплект поставки
Режим ручного ввода электрических параметров	Ввод значения силы тока, напряжения или мощности
Измерение электрических параметров токоизмерительными клещами	Автоматическая передача значений, измеренных токовыми клещами testo 770-3, по Bluetooth (токоизмерительные клещи заказываются отдельно), Разрешено в ЕС, ЕАСТ, США, Канаде, Австралии, Турции
<b>Оснащение тепловизора</b>	
Цифровая камера	Входит в комплект поставки
Полноэкранный режим	Входит в комплект поставки
Хранение изображений в формате JPEG	Входит в комплект поставки
Передача видеоданных	или по беспроводной связи через приложение testo Thermography App
Лазер	Лазерный маркер
Стандартный объектив	42° x 30°
Интерфейс	USB 2.0 Micro B
Беспроводное соединение	Связь с мобильным приложением testo Thermography App через беспроводной модуль BT/WLAN (ЕС, ЕАСТ, США, Австралия, Канада, Турция, России)
Bluetooth	Передача данных измерений от термогигрометра testo 605i, токоизмерительных клещей testo 770-3 (опционально); Разрешено в ЕС, ЕАСТ, США, Канаде, Австралии, Турции
Хранение	
Формат файла: изображения	.bmt; .jpg; Опция экспорта изображений в формат .bmp; .jpg; .png; .csv; .xls
Устройство хранения данных	Память: встроенная память (2,8 Гб)
<b>Питание</b>	
Тип батареи	Быстрозаряжаемый литиево-ионный аккумулятор (возможна замена на объекте замера)
Время работы	4 ч.
Варианты зарядки	В приборе/зарядном устройстве (опция)
Работа от сети	да
Условия окружающей среды	
Влажность воздуха	+20 ... +80% без конденсации
Класс защиты корпуса	IP54
Вибрация	2G
Температура хранения	-30 ... +60 °С
Рабочая температура	-15 ... +50 °С
<b>Физические характеристики</b>	
Корпус	ABS, поликарбонат
Вес	510 г
Размеры	219 x 96 x 95 мм
<b>Программное обеспечение для ПК</b>	
Системные требования	Windows 10; Windows 8; Windows 7
<b>Стандарты/ гарантия</b>	
Директивы ЕС	RED: 2014/53/EU; EMC: 2014/30/EU
Гарантия	2 года