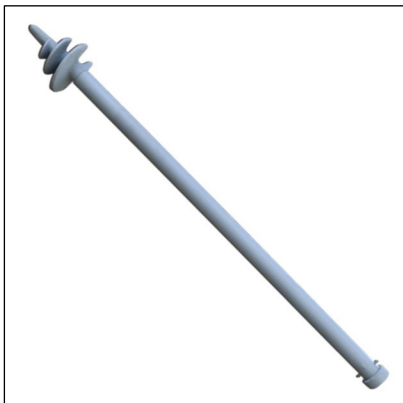




ГР-43 репер грунтовый



Репер грунтовый **ГР-43** устанавливается на гидрологических постах в качестве контрольного и основного репера.

Репер грунтовый состоит из специального чугунного винта, металлической трубы и реперной головки, соединенных между собой заклепками (сваркой).

Для предохранения от проникновения влаги полость трубы репера по требованию заказчика может заполняться разогретым битумом. Репер ввинчивается в грунт при помощи рычага с тросом или цепью.

Технические характеристики репера грунтового ГР-43

Габаритные размеры, мм	2110 x 272 x 272
Масса, кг	не более 37

Пример записи условного обозначения при заказе:

Репер грунтовый ГР – 43