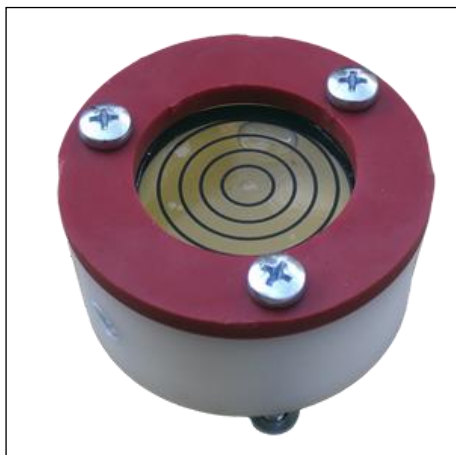




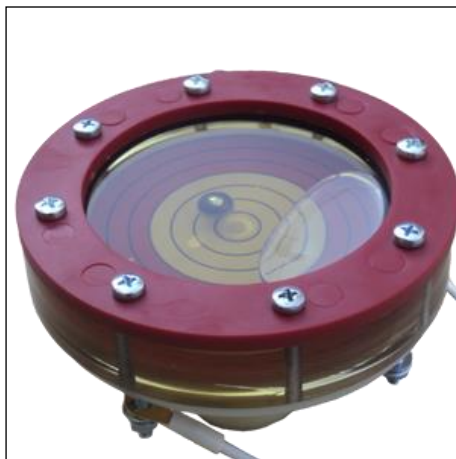
УН-3, УНШ-1 указатели угла наклона крана



УН-3, УНШ-1 предназначены для контроля угла наклона грузоподъемной техники при её установке горизонтальной поверхности.

Описание:

Простота конструкции креномера «УН-3», делает прибор надёжным, компактным. Прочные износостойкие материалы, применяемые при производстве указателя угла наклона «УН-3» позволяют эксплуатировать креномер в широком диапазоне климатических - температурных условий. Крепление к поверхности конструкции креномера «УН-3» не вызовет трудностей, будет надёжно на протяжении всего срока службы данного указателя угла наклона.



Креномер используется в процессе проводимых работ, для мониторинга действительного угла наклона подъёмной конструкции. Модель указателя угла наклона «УНШ - 1» оснащена подсветкой, что позволяет использовать данный креномер в тёмное время суток или при недостаточной освещённости. Использование прочных материалов, надёжных креплений, существенно повышает ударопрочность креномера и обеспечивает длительную стабильную работу.

Технические характеристики

Наименование	Значение параметра	
	УН-3	УНШ-1
Пределы измерения	0-4град.	0-5 гран.
Габариты, мм	70x35	115x115x65
Диапазон рабочих t	-55.. 50 °С	-40...40 °С

Комплект поставки:

Наименование	УН-3	УНШ-1
Указатель угла наклона	+	+
Кронштейн	+	+
Паспорт	+	+
Упаковка	+	+
Лампочка 24V	-	+
Провод массы	-	+