



ПВТ10 датчик (преобразователь) влажности и температуры воздуха



Датчик влажности и температуры ПВТ10 предназначен для непрерывного преобразования относительной влажности и температуры неагрессивного газа в два унифицированных выходных сигнала 4...20 мА и передачи измеренных значений по интерфейсу RS-485 (Modbus RTU).

Заказать

sales@td-automatika.ru

Области применения

Преобразователи ПВТ10 применяются для измерения параметров воздушной среды библиотек, музеев, фармацевтических и иных лабораторий, овощехранилищ, а также медицинских, офисных, складских и производственных помещений.

Особенности:

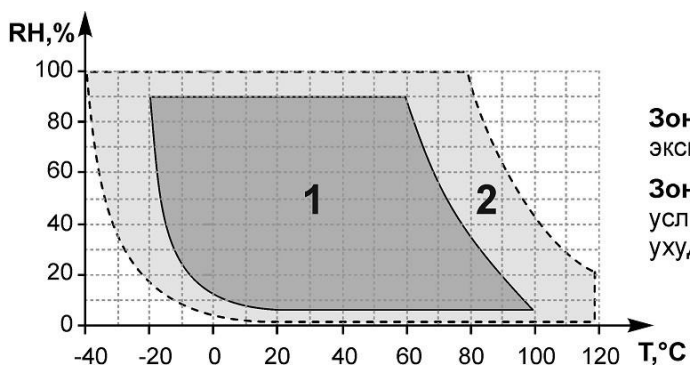
- Цифровой датчик влажности и температуры.
- Диапазон измерений относительной влажности: 0...95 %RH, абсолютная погрешность 3,0 (4,0) %RH.
- Диапазон измерений температуры: -20...+70°C, абсолютная погрешность $\pm 0,5^\circ\text{C}$.
- Комбинированный выходной сигнал: два канала 4...20 мА, RS-485 (Modbus RTU).
- Эргономичный корпус, удобство монтажа (на потолок или на стену) и эксплуатации.
- Высокая повторяемость: $\pm 0,1$ %RH, $\pm 0,1^\circ\text{C}$.
- Высокая стабильность: 0,25 %RH в год, $0,02^\circ\text{C}$ в год.

Технические характеристики

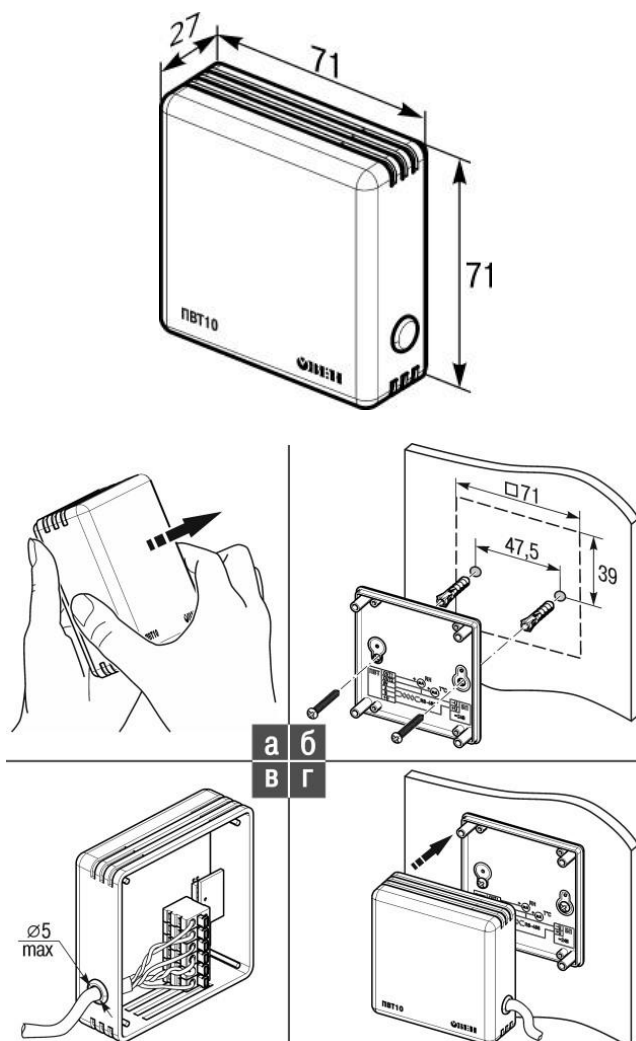
Наименование	Значение
Диапазоны измерений относительной влажности RH	0...95 %RH
Диапазоны измерений температуры окружающего воздуха	- 20...+70°C
Абсолютная погрешность измерения влажности	$\pm 3,0\%$ в диапазоне RH = 20...80 % ($\pm 4,0\%$ вне 20...80 %)
Абсолютная погрешность измерения температуры	$\pm 0,5^\circ\text{C}$
Повторяемость	$\pm 0,1\%$ RH / $\pm 0,1^\circ\text{C}$
Стабильность, год	$\pm 0,25\%$ RH / $0,02^\circ\text{C}$
Время готовности к работе после включения по каналу влажности / температуры	10 / 15 сек.
Степень пылевлагозащиты	IP20
Поддерживаемые интерфейсы и протоколы	Modbus RTU RS-485
Гарантийный срок	12 месяцев

Условия эксплуатации:

- Закрытые взрывобезопасные помещения без агрессивных паров и газов.
- Атмосферное давление от 84 до 106,7 кПа.

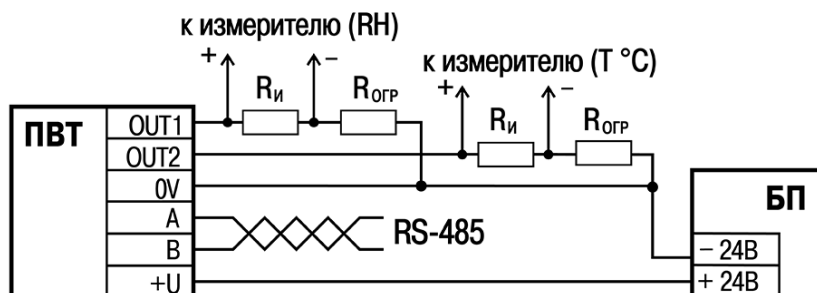


Габаритный чертеж



Настенный монтаж датчика влажности ПВТ10

Схемы подключения





**торговый дом
АВТОМАТИКА**

ООО «ТД «Автоматика»
www.td-automatika.ru
sales@td-automatika.ru

Россия, 214020, г. Смоленск, ул. Шевченко, д. 86-Б
Тел/факс: (4812) 209-305, 209-306, 209-307, 209-308, 209-310, 209-311
Факс: (4812) 31-21-38, 31-35-06, 61-16-75, 62-10-28

Стандартный комплект поставки:

- Прибор ПВТ10.
- Паспорт и Гарантийный талон.
- Руководство по эксплуатации.
- Комплект крепежных элементов.