



МРЧ-63-М1 мотор-редуктор червячный одноступенчатый

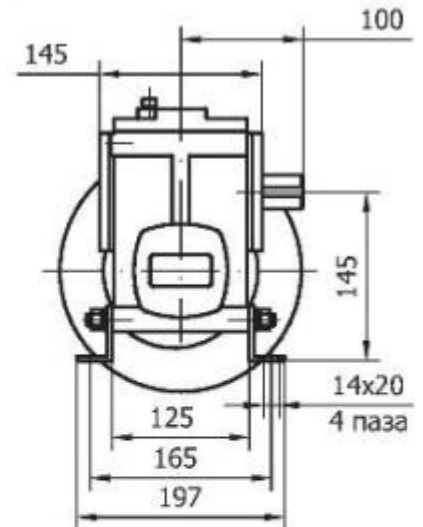
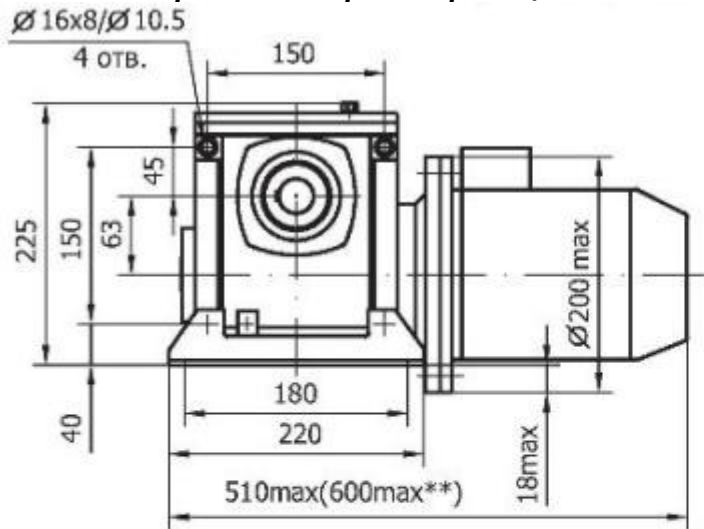


Диапазон мощностей мотор-редуктора от 0.18 до 1.50 кВт.
Частота вращения тихоходного вала: от 9 до 176 об./мин

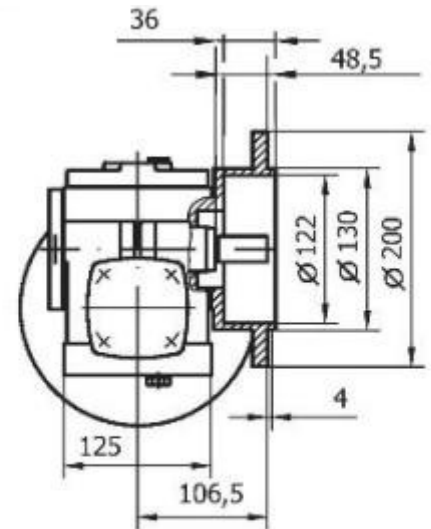
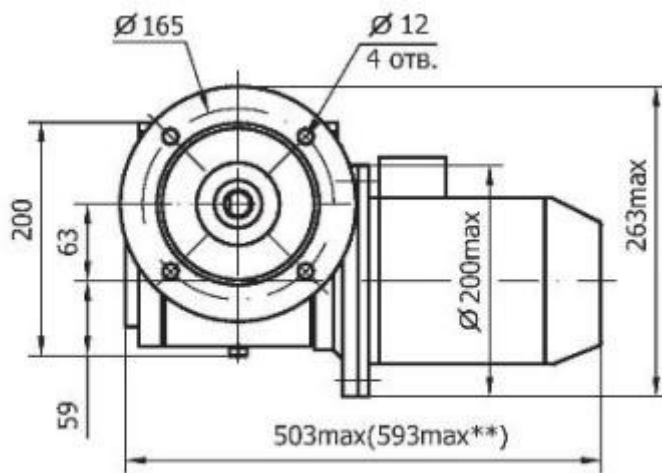
Мотор-редуктор червячный одноступенчатый МРЧ-63 М1						
Номинальная частота вращения тихоходного вала, об/мин	Частота вращения тихоходного вала для регул. исполнения, об/мин	Номинальное передаточное число редукторной части	Номинальный крутящий момент на тихоходном валу, Нм	Мощность двигателя, кВт	Синхронная частота двигателя, об/мин	Масса, кг
176	70...211	8	55	1,5	1500	30
141	57...169	10	67	1,5	1500	30
112	45...134	12,5	84	1,5	1500	30
88	35...105	16	100	1,5	1500	30
71	28...85	20	86	1,1	1500	28
56	22...67	25	100	1,1	1500	28
45	18...54	31,5	130	1,1	1500	28
33	13...39	40	111	0,75	1500	25
27	11...33	50	100	0,55	1500	25
23	9...28	31,5	125	0,55	750	32
22	8,5...26	63	71	0,37	1500	22
18	7,5...21,5	40	105	0,37	750	30
16	6,5...19,5	80	85	0,37	1500	22
14	5,5...17	63	82	0,25	1000	25
11	4,5...13,5	63	85	0,25	750	25
9	3,5...9,5	100	50	0,18	1000	21
Радиальная консольная нагрузка, прикладываемая к опорному буртику (основанию корпуса) тихоходного вала, Н	3500					
Коэффициент для расчета радиальной консольной нагрузки на тихоходном валу, мм (-1)	0,012					



**Габаритные и присоединительные размеры:
Одноступенчатый червячный мотор-редуктор типа МРЧ-63М1
Варианты сборки без опорного фланца**



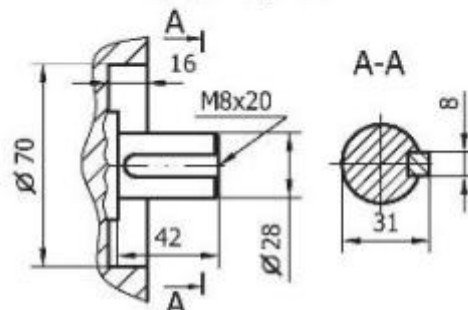
Варианты сборки с опорным фланцем



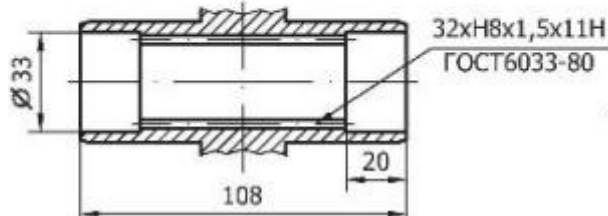
** - для исполнения со встроенным тормозом

Размеры тихоходного вала

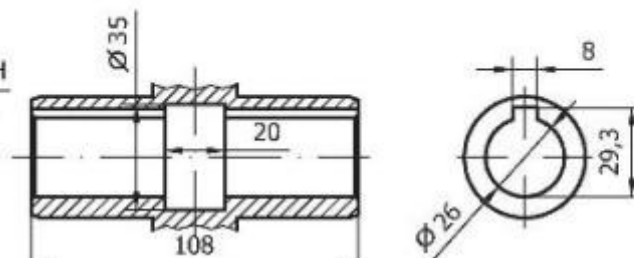
Вал цилиндрический



Полый шлицевой вал



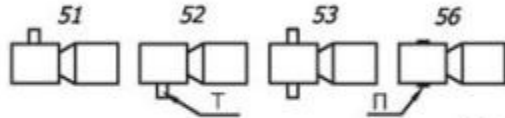
Полый вал со шпоночным пазом



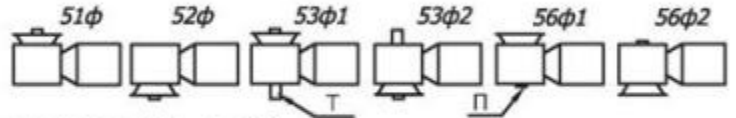


Варианты конструктивных исполнений:

**Варианты сборки
без опорного фланца***



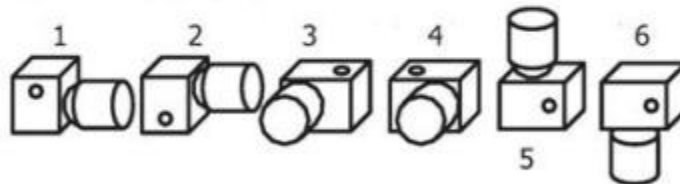
**Варианты сборки
с опорным фланцем***
(кроме мотор-редукторов типа 1МРЧ-160М1)



Валы: Т - тихоходный, П - полый

Варианты расположения двигателя

(кроме мотор-редукторов типа МРЧН-180М1, МРЧП-180М1)



- 1 – двигатель горизонтальный, под тихоходным валом;
- 2 – двигатель горизонтальный, над тихоходным валом;
- 3 – двигатель горизонтальный, тихоходный вал вертикальный, справа от двигателя;
- 4 – двигатель горизонтальный, тихоходный вал вертикальный, слева от двигателя;
- 5 – двигатель расположен вертикально вверх, тихоходный вал горизонтальный;
- 6 – двигатель расположен вертикально вниз, тихоходный вал горизонтальный.

На рисунке показаны варианты расположения двигателя для варианта сборки 56.

Варианты крепления

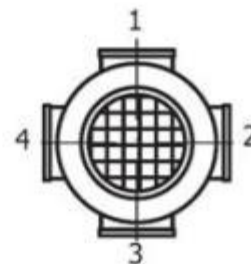
(только для мотор-редукторов типа МРЧ-40М1, МРЧ-63М1, МРЧ-80М1)

1 – сборка без опорных лап

2 – сборка с опорными лапами

Варианты расположения клеммной коробки двигателя

Для определения расположения клеммной коробки наблюдатель всегда находится со стороны кожуха вентилятора двигателя.



Примечание.

1.* - мотор-редукторы типа МРЧ-25М1(Р1) с вариантами сборки 56, 56Ф1, 56Ф2 не выпускаются.

2.* - мотор-редукторы типа МРЧН-180М1(Р1) и МРЧП-180(Р1) выпускаются только для вариантов сборки 51, 52, 53.





**Примеры монтажных положений:
Одноступенчатые червячные мотор-редукторы**







Варианты сборки

Без опорного фланца	С опорным фланцем
MPЧ-40M1-...-51-1-2 	MPЧ-40M1-...-51Ф-1-2 

Варианты крепления (только для мотор-редукторов типов MPЧ-40M1, MPЧ-63M1, MPЧ-80M1)

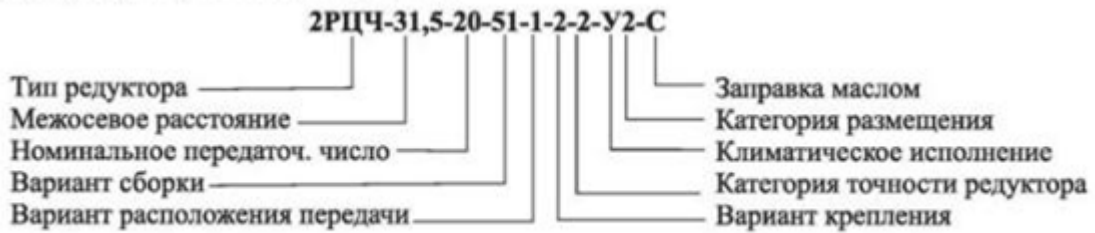
MPЧ-40M1-...-51-1-2 	MPЧ-40M1-...-51-1-1 
--	--

Примеры сочетаний вариантов сборки и вариантов расположения передач

MPЧ-40M1-...-52-1-2 	MPЧ-40M1-...-51-1-2 
MPЧ-40M1-...-52-2-2 	MPЧ-40M1-...-51-2-2 
MPЧ-40M1-...-52-3-1 	MPЧ-40M1-...-51-3-1 

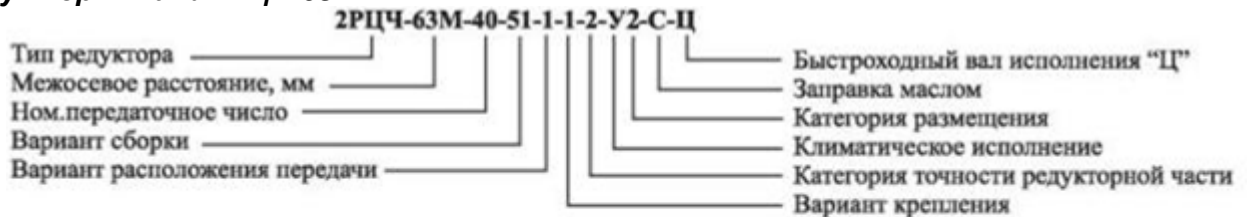


**Структура условного обозначения при заказе:
Цилиндрическо-червячные редукторы
Редукторы типа 2РЦЧ-31,5**



То же вариант сборки 56Ф1: **2РЦЧ-31,5-20-56Ф1-1-2-2-У2-С**

Редукторы типа 2РЦЧ-63М



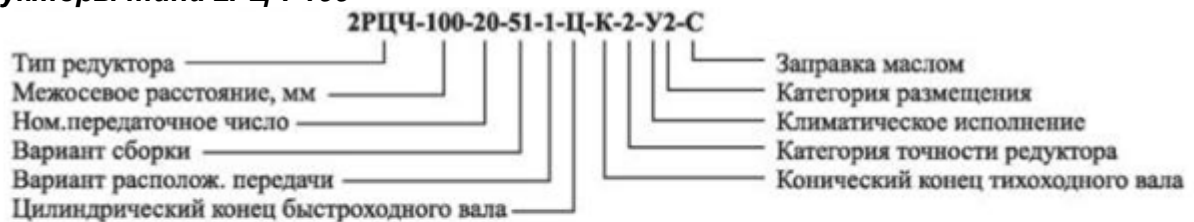
То же, вариант сборки 56, исполнение с полым шлицевым валом, вариант расположения передачи 5:

2РЦЧ-63М-40-56-5-1-2-У2-С

То же, вариант сборки 56Ф1, вариант крепления 2:

2РЦЧ-63М-40-56Ф1-5-2-2-У2-С

Редукторы типа 2РЦЧ-100



То же, вариант сборки 56, исполнение с полым шлицевым валом, вариант расположения передачи 5:

2РЦЧ-100-20-56-5-Ц-2-У2-С

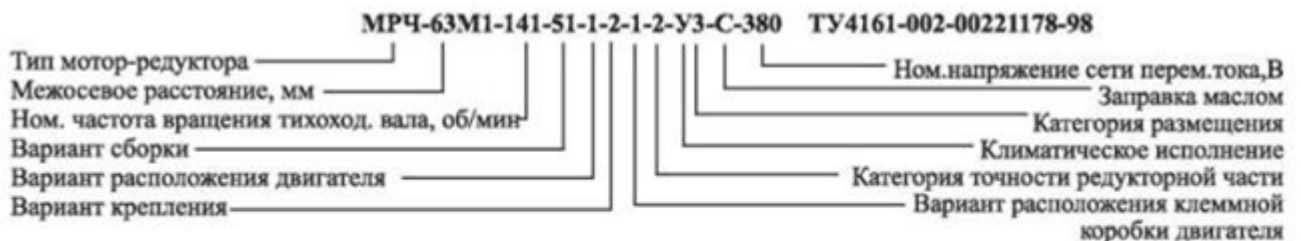
То же, вариант сборки 56Ф1, вариант расположения передачи 5:

2РЦЧ-100-20-56Ф1-5-Ц-2-У2-С

Одноступенчатые червячные мотор-редукторы

Мотор-редукторы типа МРЧ-25М1, МРЧ-40М1, МРЧ-63М1, МРЧ-80М1

Основное исполнение



То же, вариант сборки 56Ф1, вариант расположения двигателя 5, вариант расположения клеммной коробки двигателя 3:

МРЧ-63М1-141-56Ф1-5-1-3-2-У3-С-380 ТУ4161-002-00221178-98

Исполнение со встроенным тормозом

То же, со встроенным тормозом, с питанием тормоза от однофазной сети переменного тока напряжением 220 В:

МРЧ-63М1-141-51Ф1-5-1-3-2-У3-С-380-Е-220 ТУ4161-002-00221178-98

