

## У7122А, У7124А, У7126А пневмораспределитель сдвоенный с пневматической блокировкой



**ЗАКАЗАТЬ**

Сдвоенные пневмораспределители У7122А, У7124А, У7126А предназначены для управления кузнечно-прессовыми и другими машинами.

### **Особенности:**

- Конструкция распределительного устройства: клапанного типа.
- Присоединение «Вход»/«Выход»: G1/2" / G3/4"; G1" / G1¼"; G1½" / G2" резьбовые отверстия в корпусе распределителя.
- Наличие исполнений в зависимости от диаметра условного прохода: У7122А – 16 мм; У7124А – 25 мм; У7126А – 40 мм.
- Рабочая среда – сжатый воздух, очищенный не грубее 10 класса загрязненности.

### **Описание пневмораспределителей У7122А, У7124А, У7126А:**

В корпусе распределителя размещены два трехлинейных клапана, управление которыми осуществляется двумя трехлинейными пневмораспределителями с электромагнитным управлением ПЭК 3-2,5-31 или ПЭК 3-2,5-61 (клапан пилот), которые присоединяются к сети с помощью штепсельного разъема в основании распределителя.

Клапан пилот имеет устройство для ручного дублирования электрического сигнала.

В качестве распределительного органа используются два клапанных узла с эластичными уплотнениями, которые размещены в корпусе и удерживаются в исходном положении давлением сжатого воздуха.

Для контроля неисправности одного из клапанов или одной из параллельных электрических цепей управления служит сигнализатор, состоящий из двух подпружиненных поршней и микро выключателя.

Клапаны пилоты и сигнализатор установлены на общем основании, настроены при стендовых испытаниях на заводе - изготовителе, накрыты кожухом и опечатаны.

При подаче электрического сигнала срабатывают два клапана пилота. Распределительный орган перемещается вверх и перекрывает полость с глушителем шума. Сжатый воздух поступает к рабочему органу машины.

При снятии электрического сигнала клапаны пилоты и распределительный орган возвращаются в исходное положение, а сжатый воздух от рабочего органа машины выходит в атмосферу.

Если один из клапанов не включился или не выключился, то сжатый воздух из не включившегося клапана, будет сбрасываться в атмосферу и спустя некоторый промежуток времени включить его будет невозможно.

Время рассогласования электрических сигналов не должно быть более 0,05 с.

Пневмораспределители устанавливаются на обработанную поверхность в любом положении и крепятся с помощью четырех винтов через отверстия в корпусе распределителя или в его основании.

### Технические характеристики

Наименование	У7122А	У7124А	У7126А
Условный проход, мм	16 мм	25 мм	40 мм
Присоединение пневмолиний, дюйм:			
- вход	G1/2"	G1"	G1½"
- выход	G3/4"	G1¼"	G2"
Номинальное давление	1,0 МПа		
Минимальное рабочее давление	0,25 МПа		
Остаточное давление воздуха на выходе при опоражнении пневмомагистрали через одну секцию пневмораспределителя при давлении 0,63 МПа	0,02 МПа		
Пропускная способность пневматической линии «вход» (1) - «выход»(2), Ку, не менее	8 м³/ч	12 м³/ч	22 м³/ч
Пропускная способность пневматической линии «выход» (2) - «атмосфера»(3), Kv, не менее	10,5 м³/ч	18,5 м³/ч	27,0 м³/ч
Время включения при давлении 0,63 МПа, не более	0,06 с		
Время выключения при давлении 0,63 МПа, не более	0,08 с		
Максимальное число срабатываний в минуту	100	90	70
Род тока	постоянный		
Напряжение	24 В; 110 В		
Климатическое исполнение	УХЛ4 и О4		
Степень защиты	IP20		
Масса, не более	6,70 кг	6,55 кг	14,50 кг

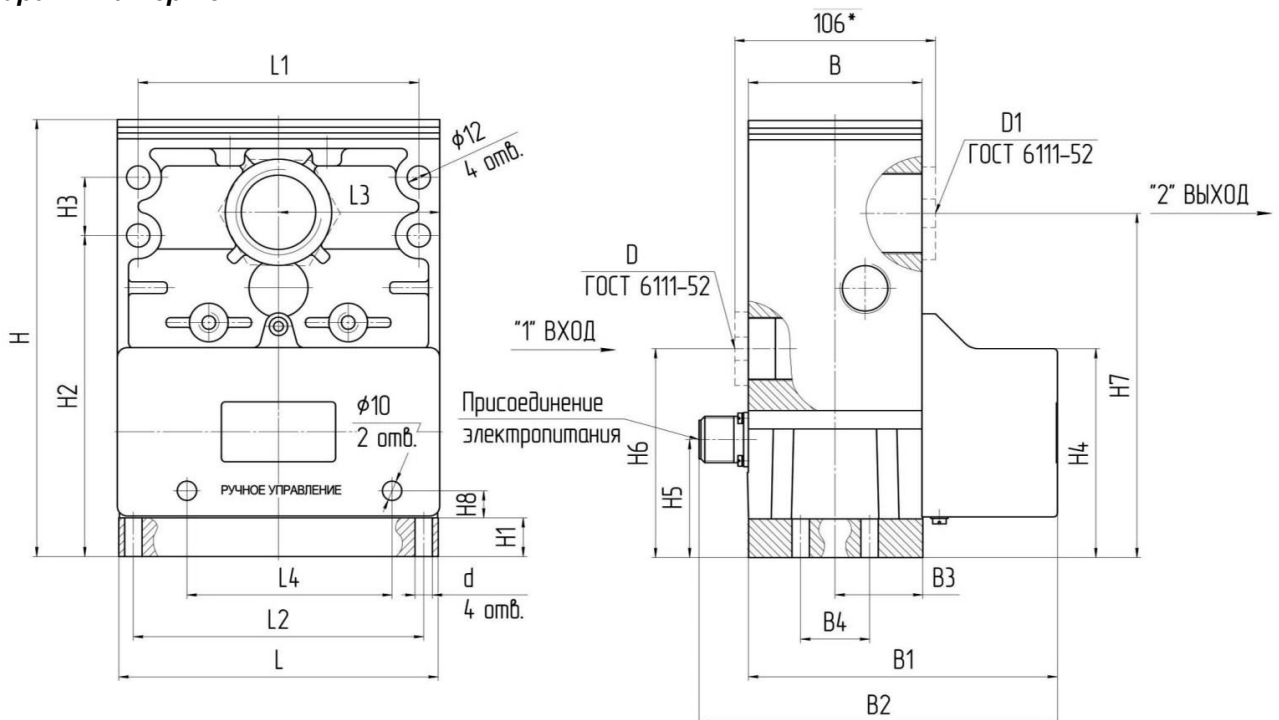
### Структура заказа

У712	2	А	УХЛ4
Климатическое исполнение и категория размещения: УХЛ4; О4			
Модификация прибора			
Диаметр условного прохода: 2 – 16 мм; 4 – 25 мм; 6 – 40 мм			
Наименование модели			

### Стандартный комплект поставки:

- Пневмораспределитель сдвоенный с пневматической блокировкой У7122; У7124; У7126 (исполнение согласно заказу).
- Паспорт.

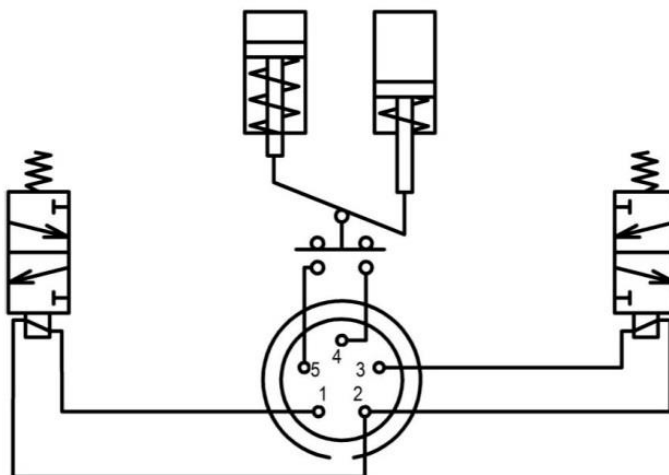
### Габаритный чертеж



\*-только для пневмораспределителя У7122А

Обозначение	Размеры, мм																				
	D	D1	B	B1	B2	B3	B4	H	H1	H2	H3	H4	H5	H6	H7	L	L1	L2	L3	d	d1
У7122 А	G1½"	G¾"	90	160	185	45	25	227	20	167	30	106	62	109	179	165	145	150	82,5	12	9
У7124 А	G1"	G1¼"																			
У7126 А	G1½"	G2"	100	175	200	50	35	279	24	198	45	110	67	123	218	220	200	200	110	12	11

### Электрическая схема соединения



При подключении контактов 4 и 5 последовательно в цепь «общий стоп» машины обеспечивается размыкание этой цепи при несрабатывании одной из секций.