



## **БП-1 блок питания взрывозащищенный 5Д2.087.077 ТУ**



Предназначен для питания электронных устройств стабилизированными напряжениями постоянного тока от однофазной сети переменного тока 220 В, 50 Гц в системах противоаварийной защиты, сигнализации и управления на предприятиях, связанных с производством взрыво- и пожароопасных продуктов.

### **Особенности:**

- Блок питания БП-1 представляет собой стационарное изделие непрерывного действия, предназначен для работы в системах противоаварийной защиты, сигнализации и управления на предприятиях химической, нефтехимической и других отраслей промышленности, связанных с производством взрыво- и пожароопасных продуктов.
- Блок соответствует всем требованиям, изложенным в «Общих правилах взрывобезопасности для взрывопожароопасных химических, нефтехимических и нефтеперерабатывающих производств» ПБ 09-540-03 и пригоден для использования в системах противоаварийной автоматической защиты (ПАЗ).
- Блок имеет уровень взрывозащиты «взрывобезопасный», вид взрывозащиты — «взрывонепроницаемая оболочка», маркировку 1ExdIICT6, соответствует требованиям ГОСТ Р 51330.0, ГОСТ Р 51330.1 и может быть установлен во взрывоопасных зонах классов 1, 2 согласно ГОСТ Р 51330.13.
- Блок предназначен для питания электронных устройств стабилизированными напряжениями постоянного тока от однофазной сети переменного тока 220 В, 50 Гц.
- Блок имеет три выхода постоянного тока напряжением 24 В, гальванически изолированные от сети и между собой.
- Сопротивление изоляции «вход»/«выход»/«заземление» — не менее 20 МОм. Стойкость изоляции при приложении испытательного напряжения 1,5 кВ частотой 45-65 Гц – не менее 1 минуты.

### **Технические характеристики:**

Характеристики выходов	<p><b>Выход 1</b> (разъем Х4) - стабилизированный источник напряжения:          — напряжение постоянного тока 24 В ± 1 %;          — номинальный выходной ток 2,5 А;          — нестабильность выходного напряжения источника от изменения входного напряжения - не более ± 1 %;          — нестабильность выходного напряжения источника от изменения выходного тока от 0,1 до 2,5 А - не более ± 1 %;          — амплитуда пульсаций выходного напряжения - не более 150 мВ;          — защита от перегрузки и короткого замыкания с самовосстановлением работы после устранения причины срабатывания защиты.</p> <p><b>Выход 2 и Выход 3</b> (разъем Х2) - стабилизированные источники тока:          — напряжение постоянного тока 24 В ± 1 %;          — выходной ток (30 ± 1) мА.</p>
Питание	от сети с напряжением (~150...250) В, частотой (50 ± 1) Гц
Потребляемая электрическая мощность	не более 60 В•А
Условия эксплуатации	— температуре окружающего воздуха от - 35 до + 70 °С; — атмосферное давление от 84 до 106,7 кПа (от 630 до 800 мм

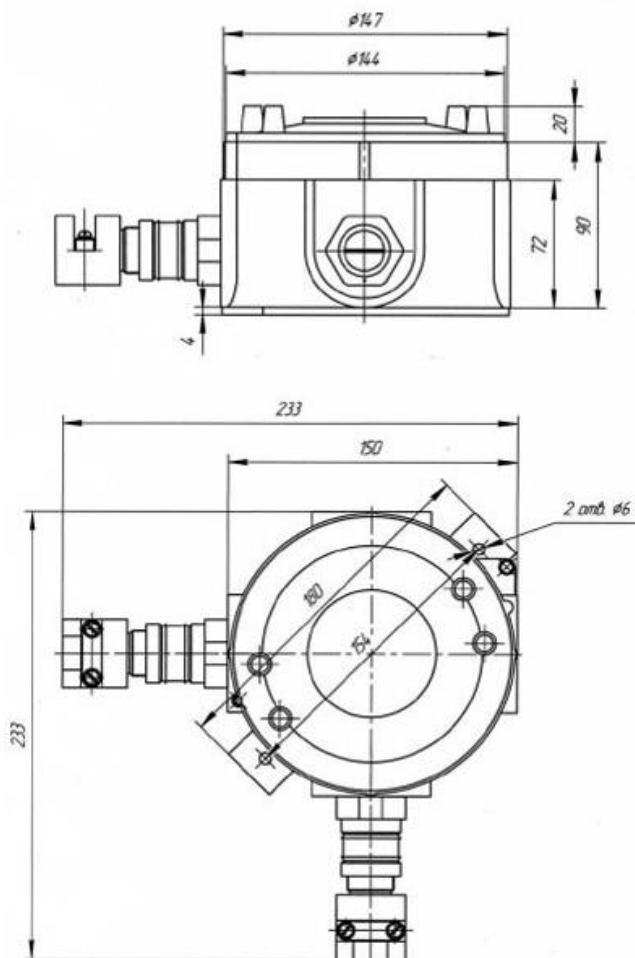


	рт.ст.); — относительная влажность воздуха до 95 % при 35 °С и более низких температурах без конденсации влаги; — допустимая вибрация в месте установки блока — частотой от 5 до 25 Гц с амплитудой смещения 0,1 мм.
Вид климатического исполнения	УХЛ1.1 по ГОСТ 15150
Степень защиты от проникновения твердых предметов	IP66 по ГОСТ 14254
Средняя наработка до отказа	не менее 100000 ч
Средний полный срок службы	не менее 12 лет
Габаритные размеры	486×238×70 мм
Масса	не более 2,5 кг

**Пример записи обозначения блока питания при заказе:**

«Блок питания взрывозащищенный БП-1 5Д2.087.077 ТУ».

**Габаритный чертеж**





### Электрическая схема соединений блока питания БП-1

