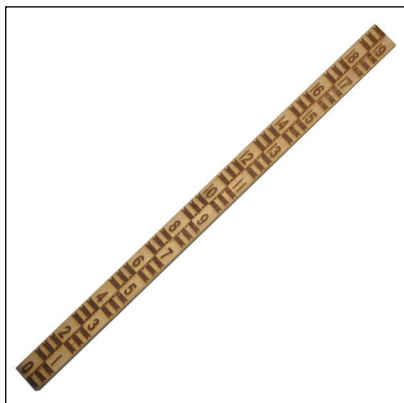


РГМ-Метеоприбор-М-220 рейка водомерная стационарная деревянная 2000 мм



Рейка гидрометеорологическая **РГМ** предназначена для измерения высоты вод на водомерном посту с точностью до 1,0 см. РГМ соответствует МЭКР.401251.001ТУ.

Условия эксплуатации (в соответствии с условиями хранения 1 по ГОСТ 15150-69):

- диапазон температур окружающего воздуха от - 60 до + 40 °С;
- относительная влажность воздуха до 100 % при температуре 40 °С;
- синусоидальная вибрация от 5 до 35 Гц группа исполнения L1 по ГОСТ Р 52931-2008;
- рейки в транспортной таре выдерживают тряску с ускорением до

30 м/с² при частоте толчков от 80 до 120 в минуту.

Технические характеристики

Отклонение от плоскости поверхности шкал реек не более, мм	10
Ширина цветных штрихов и рисок на шкалах в пределах, мм	20
Предел допускаемой абсолютной погрешности, мм:	
- Для общей длины шкалы	±3,0
- Для интервала между любыми двумя не соседними делениями в пределах любых десяти делений	±1,0
- Для интервала между любыми двумя соседними делениями	±1,0

Стандартная комплектация

Обозначение документа	Наименование	Количество
МЕКР.401251.001-20	РГМ-Метеоприбор-М 220	1 шт.
МЕКР.401251.001РЭ	Руководство по эксплуатации	1 экз.
МЕКР.401251.001-20ПС	Паспорт	1 экз.

Пример записи условного обозначения при заказе:

Рейка водомерная стационарная деревянная РГМ-Метеоприбор-М-220.