



ЗАКАЗАТЬ

Часы серии ДК предназначены для эксплуатации внутри помещений. Корпус часов серии ДК выполнен из анодированного алюминиевого профиля черного или серебристого цвета. При дополнительном согласовании с заказчиком корпус может быть окрашен в другой цвет в соответствии со шкалой RAL, или с имитацией различных материалов (дерево, мрамор и т.п.). Защитное стекло органическое, с антибликовым покрытием и фильтром, обеспечивает хорошую читаемость отображаемой информации при различных углах обзора.

Часы серии ДК предназначены для отображения времени и даты в автономном режиме с автоматическим переходом на сезонное время, или в составе систем единого времени:

- с применением линий MOBAline, последовательного кода MOBAline, DCF/DCF-FSK, IRIG-B/AFNOR;
- в локальных вычислительных сетях Ethernet, проводных и беспроводных (IEEE 802.11 b/g) с синхронизацией от NTP-сервера в режимах Multicast или Unicast;
- с управлением разнополярными импульсами (минутными, полуминутными и секундными) напряжением 24 В;
- с управлением по последовательному интерфейсу RS-232 или RS-485.

Часы дополнительно могут попеременно отображать время до 5 различных часовых поясов, а модели, оснащенные датчиком, также температуру окружающего воздуха.

Индикаторы светодиодные, матричные, красного или зеленого цвета свечения. При дополнительном заказе могут использоваться индикаторы желтого и синего цвета свечения. Высота знакомест для отображения цифр: 57 мм (обеспечивает читаемость показаний устройства на расстоянии до 25 м), высота знакомест для отображения символов: 30 мм (при отображении диакритических знаков: 36 мм). Яркость свечения может быть задана в настройках устройства или регулироваться автоматически, в зависимости от уровня внешней освещенности.

Часы серии ДК поставляются в одностороннем или двухстороннем исполнении. Монтаж может выполняться непосредственно на стену (только для односторонних моделей), на потолок при помощи подвеса или на стену при помощи углового кронштейна.

Управление часами дистанционное, при помощи ИК-пульта (заказывается отдельно) или с помощью двух кнопок, расположенных на верхней поверхности устройства. Управление и контроль работоспособности сетевых моделей устройств может выполняться при помощи специализированного ПО MOBA-NMS (не входит в комплект поставки, заказывается отдельно).

Питание осуществляется от сети переменного тока. Питание моделей, предназначенных для эксплуатации в сети Ethernet, может осуществляться с применением технологии PoE в соответствии со стандартом IEEE 802.3af. При дополнительном заказе возможна поставка моделей с питанием 12 В или 24 В постоянного тока.

Технические характеристики

Наименование		Значение	
		ДК.50.4	ДК.50.6
Дисплей	Высота знака	57 мм	57/38 мм
	Количество знаков	4	4+2
Формат времени	ЧЧ:ММ	+	-
	ЧЧ:ММ. ^{cc}	-	+

Формат даты	ДД.ММ	+	-
	ДД.ММ. ^{ГГ}	-	+
Питание	100...240 В, 50/60 Гц	+	+
Потребляемая мощность	Односторонние / красные	10 ВА	11 ВА
	Двухсторонние / красные	18 ВА	19 ВА
	Односторонние / зеленые	16 ВА	17 ВА
	Двухсторонние / зеленые	27 ВА	28 ВА
Резервная мощность	Пассивная (время + дата)	6 лет (кроме PoE-версий)	
Условия эксплуатации		0...+50°C, относительная влажность 0...95%, без конденсации	
Степень защиты корпуса		IP40 по ГОСТ 14254-96	
Габариты	Односторонние	735x118x39 мм	800x118x39 мм
	Двухсторонние	735x118x78 мм	800x118x78 мм
Масса	Односторонние	2,4 кг	2,8 кг
	Двухсторонние	4,4 кг	5,1 кг

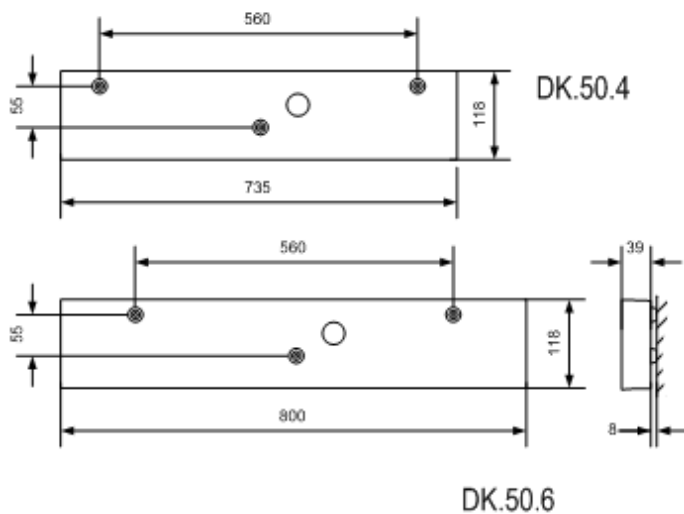
Структура обозначения

DK	X	X	X	X	X	X	X	X	X
									<p>Дополнительное оборудование:</p> <p>IR — ИК-пульт управления;</p> <p>SK — подключаемая внешняя клавиатура (5 м);</p> <p>TP — температурный датчик;</p> <p>TP2 — 2 температурных датчика;</p> <p>REL — встроенное реле</p> <p>Тип синхронизации (дополнительно) :</p> <p>SI — интерфейс RS232/RS485/IRIG-B;</p> <p>NTP — протокол NTP (Ethernet);</p> <p>PoE — протокол NTP (Ethernet + питание PoE);</p> <p>WiFi — протокол NTP (WiFi);</p> <p>WTD — беспроводные системы WTD</p> <p>Цвет корпуса:</p> <p>BLACK — черный;</p> <p>SILVER — серебристый;</p> <p>RALxxxx — цвет по шкале RAL (по запросу)</p> <p>Тип крепления :</p> <p>N — настенное (только для односторонних моделей);</p> <p>S — подвесное потолочное (длина подвески 5, 10, 30 и 50 см);</p> <p>B — настенное при помощи кронштейна</p> <p>Исполнение: N — одностороннее; D — двухстороннее</p> <p>Цвет индикаторов: R — красный; G — зеленый</p> <p>Количество знаков: 4 — 4 знака (ЧЧ:ММ); 6 — 6 знаков (ЧЧ:ММ СС)</p> <p>Высота знакоместа: 50 — 57 мм</p>
Часы серии DK									

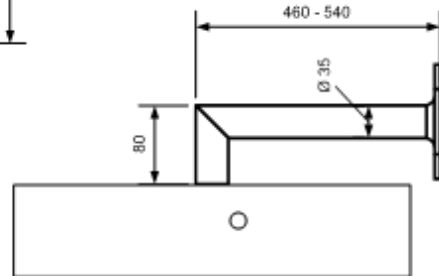
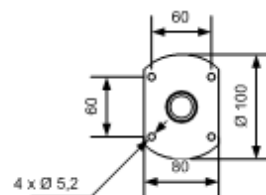
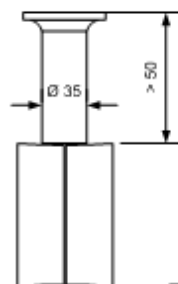
Пример обозначения

Обозначение «DK.50.6.R.N.N.BLACK.SI» соответствует часам с отображением времени шестью знаками, с красным свечением, в одностороннем исполнении с креплением на поверхность стены, корпусом черного цвета и встроенным интерфейсом RS232/RS422/IRIG-B.

Схемы и чертежи



Двухстороннее
исполнение



Крепление на стену

Габаритные и монтажные размеры