

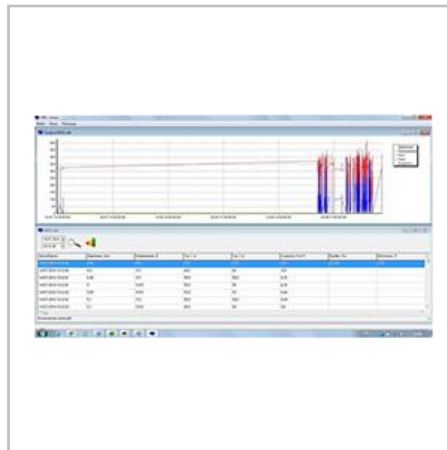
СЭР-1 скоростемер электровозный рудничный



СЭР-1.1 и СЭР-1.2 предназначены для измерения и записи в энергонезависимую память скорости движения, моточасов, пройденного расстояния и напряжения в контактной сети, контроля пробуксовки и фиксации превышения скорости рудничных контактных электровозов, использующихся в рудниках и шахтах, где правилами безопасности допускается применение контактной электровозной откатки. Климатические условия применения УХЛ. Влажность не менее 98±2 % при температуре +35оС. Запыленность не менее 300 мг/м3.

Заказать

sales@td-automatika.ru



СЭР-1.1 (базовая комплектация)

Система регистрации параметров шахтного электровоза, $U_{вх}=24В$, диапазон определяемого напряжения в контактной сети 0-500В, максимальная измеряемая скорость 50км/ч, интерфейс RS-485. Исполнение IP54, PH1. Масса СЭР-1.1 - 4,5 кг.

СЭР-1.2

Система регистрации параметров шахтного электровоза, $U_{вх}=24В$, диапазон определяемого напряжения в контактной сети 0-500В, максимальная измеряемая скорость 50км/ч. Данная модификация оснащена ВИДЕОРЕГИСТРАТОРОМ на три камеры с вариофокальным объективом $f=2,8-12$ мм и ИК подсветкой до 30 метров (передняя и задняя камеры, а также внутри кабины электровоза). Интерфейс RS-485. Исполнение IP54, PH1. Масса СЭР-1.2 - 5,2 кг.

Технические характеристики

Параметр	Значение	Примечание
Напряжение питания, В	24	Ток постоянный
Ток потребляемый, А	0,95	Ток постоянный
Максимальная измеряемая скорость, км/ч	50	
Макс. измер. кол-во моточасов, ч.	999.999,00	
Макс. измер. кол-во километров, км.	999.999,00	
Время хранения данных в энергонезависимой памяти, лет.	2 и более	
Диапазон измеряемого напряжения, В.	0...500	
Максимальное измеряемое проскальзывание, %	100	
Уставка по допустимой скорости, км/ч	25	Регул.
Уставка по допустимому проскальзыванию, %	10	Регул.
Сопротивление изоляции, МОм	10	
Температура хранения, °С при влажности 90 %	-40/+85	



Рабочая температура, °С при влажности 95 %	-40/+70	
Вид защиты от внешних воздействий	IP54	
Исполнение	PH1	
Интерфейс	RS-485	WiFi (опция)
Габариты, мм (ДхШхВ)	300x200x120	
Масса, кг	4,5	

Регистраторы СЭР-1.1 и СЭР-1.2 выполняют измерение, запись и передачу по WiFi в сеть предприятия (опция) следующих данных:

- Скорость движения (в диапазоне от 0 до 50 км/ч).
- Напряжение питания электровоза (в диапазоне от 0 до 500 В).
- Пройденный электровозом путь от 0 до 1.000.000 км.
- Количество моточасов от 0 до 999.999 часов.
- Время записи видео в формате HD1, 3 камеры - 38 часов при объеме носителя 128 Гб.

Требования к скоростемерам могут изменяться по требованию заказчика, если это не противоречит требованиям Правил безопасности

В новой версии скоростемера добавлена возможность записи в энергонезависимую память скорости, пробега, количества моточасов и напряжения в контактной сети с **привязкой к текущей дате и времени** и так же как и в "черном ящике" просматривать эти данные на компьютере под управлением операционной системы семейства Windows(R) в виде таблицы с абсолютными величинами и графиков.

Пример условного обозначения при заказе: **СЭР-1.1 УХЛ ТУ 3148-004-0110636996-2017**

Схема соединений

