


ЗАКАЗАТЬ

Электродвигатели коллекторные ДП-112 (ДП – постоянного тока), ДК-112 (ДК – переменного тока), ДКУ-112 (ДКУ – универсальный) применяются для привода различного промышленного оборудования и общепромышленных механизмов.

Особенности:

- Электродвигатели ДП-112, ДК-112, ДКУ-112 предназначены для работы в горизонтальном положении.
- Электродвигатели изготавливаются с одним или двумя выходными концами вала. Основное расположение выходного конца вала со стороны, противоположной коллектору. По отдельному заказу могут быть изготовлены двигатели левого вращения или реверсивные двигатели.
- Основное направление вращения электродвигателей — правое, если смотреть со стороны, противоположной коллектору.
- Включение двигателя на полное напряжение сети без нагрузки недопустимо.

Технические характеристики

Наименование	Значение
Напряжение питающей сети	переменного тока: 110; 127; 220 В; постоянного тока: 24; 50; 110; 220 В
Климатическое исполнение	УХЛ4
Температура окружающего воздуха	1...+35°C
Относительная влажность	65% при температуре +20°C
Номинальная мощность	120 Вт
Номинальная частота вращения*	3000 мин ⁻¹
Форма монтажа	IM 1001, IM 1002, IM 2181, IM 2182, IM 2101, IM 3001, IM 3002, IM 3601, IM 3602, IM 3081
Номинальный режим работы электродвигателей:	
- с вентилятором; - без вентилятора	S1 повторно-продолжительный; S4 повторно-кратковременный с частыми пусками; время работы при неизменной номинальной нагрузке равно 20 с, пауза не менее 10 с, число включений в час не более 120
Система охлаждения	IC-00 (без вентилятора) для режима S4 (повторно-кратковременного) IC-01 (с вентилятором) для режима S1 (повторно-продолжительный)
Возбуждение электродвигателей	последовательное
Степень защиты	IP10
Масса	4,4 кг (исполнение IM 1001, IM 1002, IM 2181); 3,8 кг (исполнение IM 3601, IM 3602, IM 3001, IM 3002)

*По требованию заказчика возможно изготовление вариантов с номинальной частотой вращения 2200, 2500, 3500, 5000 мин⁻¹ ряд мощностей 90, 100, 120, 140, 160, 180 Вт.

Электрические параметры электродвигателей ДП112, ДК112, ДКУ112

Наименование	Номинальная мощность Вт	Номинальное напряжение В	Номинальный ток А	Номинальная частота вращения мин ⁻¹
Электродвигатели постоянного тока				
ДП 112-100-3,0-220	100	220	0,90	3000
ДП 112-120-3,0-220	120	220	1,00	3000
ДП 112-120-3,0-110	120	110	2,00	3000
ДП 112-140-3,0-220	140	220	1,45	3000
ДП 112-140-3,0-110	140	110	2,70	3000
ДП 112-160-3,0-220	160	220	1,35	3000
ДП 112-160-3,0-110	160	110	2,80	3000
ДП 112-180-3,0-220	180	220	1,50	3000
ДП 112-180-3,0-110	180	110	3,10	3000
ДП 112-90-2,0-110	90	110	1,50	2000
ДП 112-90-1,5-50	90	50	2,40	1500
ДП 112-90-1,5-110	90	110	1,50	1500
ДП 112-90-2,2-110	90	110	1,30	2200
ДП 112-90-2,2-24	90	24	8,50	2200
ДП 112-140-3,0-50	140	50	5,00	3000
ДП 112-140-3,5-220	140	220	1,50	3500
Электродвигатели переменного тока частотой 50Гц				
ДК 112-90-3,0-220	90	220	1,22	3000
ДК 112-100-3,0-220	100	220	1,30	3000
ДК 112-110-3,0-220	110	220	1,35	3000
ДК 112-120-3,0-220	120	220	1,40	3000
ДК 112-80-2,2-220	80	220	1,20	2200
ДК 112-80-2,2-110	80	110	2,90	2200
Универсальные электродвигатели				
ДКУ 112-120/90-3,0-220	120/90	220	1,0/~1,22	3000
ДКУ 112-140/110-3,5-220	140/110	220	1,45/~1,7	3500
ДКУ 112-120/120-3,0-220	120/120	220	1,0/~1,4	3000
ДКУ 112-90/90-3,0-220	90/90	220	0,9/~1,27	3000
ДКУ 112-100/100-2,2-220	100/100	220	1,12/~1,45	3000

Заводские индексы электродвигателей ДП112, ДК112, ДКУ112

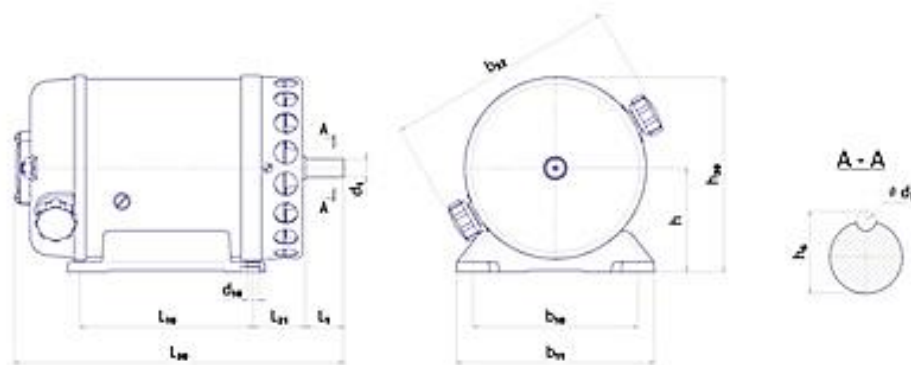
№п/п	Индекс	Обозначение	Мощность, Вт	
			пост. ток	перем. ток
1	2401	ДКУ 112-120-3,0-220-ИМ 1001	120	90
2	2402	ДКУ 112-120-3,0-110-ИМ 1001	120	120
3	2403	ДКУ 112-120-3,0-220-ИМ 1002	120	90
4	2404	ДКУ 112-120-3,0-220-ИМ 3602	120	90
5	2405	ДКУ 112-120-3,0-220-ИМ 3601	120	90
6	2406	ДКУ 112-140-3,5-220-ИМ 3601	140	110
7	2407	ДКУ 112-120-3,0-220-ИМ 1001	120	120
8	2408	ДКУ 112-120-3,0-110-ИМ 3602	120	120
9	2410	ДКУ 112-120-3,0-110-ИМ 1002	120	120
10	2412	ДП 112-120-3,0-220-ИМ 1001	120	-
11	2414	ДП 112-120-3,0-220-ИМ 1002	120	-
12	2425	ДП 112-120-3,0-110-ИМ 1001	120	-
13	2452	ДП 112-180-3,0-220-ИМ 3002	180	-
14	2453	ДП 112-140-3,5-220-ИМ 3031	140	-
15	2454	ДП 108-95-2,2-24-ИМ 3081	95	-
16	2455	ДК 112-180-5,0-220-ИМ 3601	-	180
17	2456	ДК 112-180-3,0-220-ИМ 3601	-	180
18	2457	ДП 112-140-3,0-110-ИМ 1001	140	-
19	2458	ДП 112-180-3,0-220-ИМ 3031	180	-
20	2459	ДК 112-80-2,2-220-ИМ 1001	80	-

21	2460	ДК 112-180-3,0-220-IM 1001	180	-
22	2461	ДК 112-180-5,0-220-IM 1001	180	-
23	2462	ДП 112-160-3,0-110-IM 2181	160	-
24	2463	ДК 112-90-3,0-220-IM 3601	-	90
25	2464	ДП 112-180-3,0-220-IM 3001	180	-
26	2465	ДП 112-90-1,5-50-IM 2181	90	-
27	2466	ДП 112-90-1,5-110-IM 2181	90	-
28	2467	ДКУ 112-100-2,0-110-IM 1001	100	80
29	2468	ДП 112-140-3,5-220-IM 1001	140	-
30	2469	ДКУ 112-100-2,2-220-IM 1002	100	100
31	2470	ДКУ 112-120-3,0-220-IM 3601	120	120
32	2471	ДКУ 112-90-3,0-220-IM 1001	90	90
33	2472	ДКУ 112-120-3,0-220-IM 1001	120	120
34	2474	ДП 112-180-2,5-220-IM 3002	180	-
35	2479	ДП 112-180-3,0-220-IM 3031	180	-
36	2480	ДП 112-160-3,0-50-IM 2181	160	-
37	2473	ДП 112-90-2,2-24-IM 1001	90	-
38	2445	ДК 112-250-5,0-220-IM 1001	-	250
39	2446	ДК 112-370-5,0-220-IM 1001	-	370

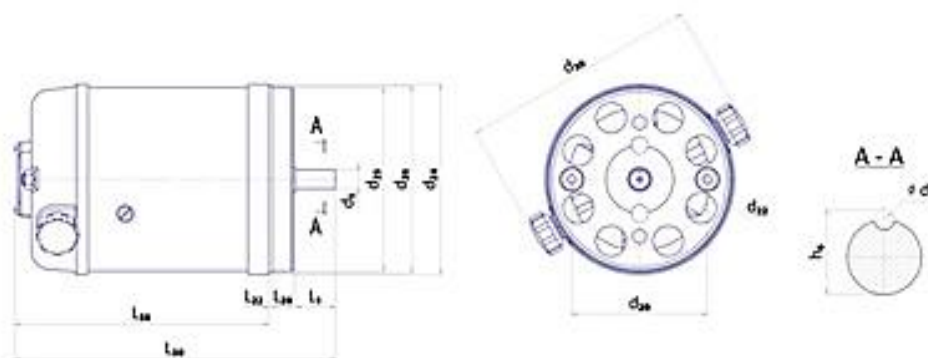
Стандартный комплект поставки:

- Коллекторный электродвигатель ДК-112; ДП-112; ДКУ-112 (исполнение согласно заказу).
- Паспорт.

Чертежи



Исполнение IM 1001 – IM 1002



Исполнение IM 3601 – IM 3602