



## КПЛ лаборатория полевая



Лаборатория КПЛ предназначена для контроля качества составов в полевых условиях при кислотных обработках согласно технологических регламентов нефтедобывающих компаний.

**Решает следующие задачи:**

- Определение концентрации кислоты.
- Проведение теста на совместимость с пластовым флюидом (тест на распад эмульсии, тест на осадкообразование).
- Определение содержания железа в концентрированной кислоте.

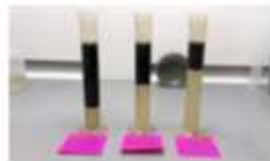
Заказать

[sales@td-automatika.ru](mailto:sales@td-automatika.ru)

**Особенности:**

- Мобильность, компактность.
- Трансформация под требования заказчика.
- Технологичность в любых погодных условиях.
- Контроль качества закачиваемых реагентов.

**Пример работы комплекса**



ТЕСТ ПРОЙДЕН



ТЕСТ НЕ ПРОЙДЕН