



Пневмоклапаны быстрого выхлопа П-КБВ предназначены для увеличения быстродействия пневматического привода путем уменьшения сопротивления выхлопной линии.

Присоединение: резьбовые отверстия в корпусе пневмоклапана. Рабочая среда - сжатый воздух давлением от 0,1 МПа до 1,0 МПа, очищенный не грубее 10 класса загрязненности по ГОСТ 17433, содержащий распыленное масло вязкостью 10...35 мм<sup>2</sup>/с при температуре +50°С с концентрацией из расчета 2...4 капли на 1 м<sup>3</sup> воздуха, приведенного к условиям по ГОСТ 12449. Климатическое исполнение УХЛ и О, категория размещения 4 по ГОСТ 15150. Виброустойчивость и вибропрочность должны соответствовать I степени жесткости по ГОСТ 28988.

**ЗАКАЗАТЬ**

### Технические характеристики

Наименование	Нормы для типоразмеров			
	П-КБВ-4А	П-КБВ-6А	П-КБВ-10А	П-КБВ-16А
Условный проход, мм	4	6	10	16
Присоединение пневмолиний, дюйм	K1/8	K1/4	K3/8	K1/2
Номинальное давление, МПа	1,0			
Минимальное давление, МПа, не более	0,1			
Пропускная способность, Kv*, м <sup>3</sup> /ч, не менее	0,3	0,8	2,5	4,0
Пропускная способность при выхлопе, Kv*, м <sup>3</sup> /ч, не менее	0,6	1,6	3,0	5,8
Масса, кг, не более	0,065	0,110	0,250	0,400

Примечание: \* - Kv определяется по ГОСТ 14691

### Принцип работы

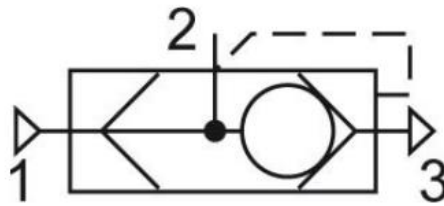
Отверстие (1) предназначено для подвода сжатого воздуха. Отверстие (2) предназначено для соединения с пневматическим приводом. Отверстие (3) предназначено для отвода сжатого воздуха в атмосферу. В исходном положении пневмоклапана в отверстие (1) сжатого воздуха нет. Отверстие (2) соединено с отверстием (3). После подачи давления в отверстие (1) сжатый воздух перемещает клапан в крайнее положение, отгибает лепесток клапана от цилиндрической поверхности корпуса и проходит в отверстие (2), при этом отверстие (3) перекрывается. После снятия давления с отверстия (1) клапан возвращается сжатым воздухом в исходное положение, а отверстие (2) соединяется с отверстием (3). При этом сжатый воздух из полости пневматического привода сбрасывается в атмосферу по кратчайшему пути. Цифры, заключенные в скобки, соответствуют маркировке отверстий на изделии и нумерации каналов на условном графическом обозначении. Пневмоклапан может быть установлен в любом пространственном положении.

### Структура обозначения

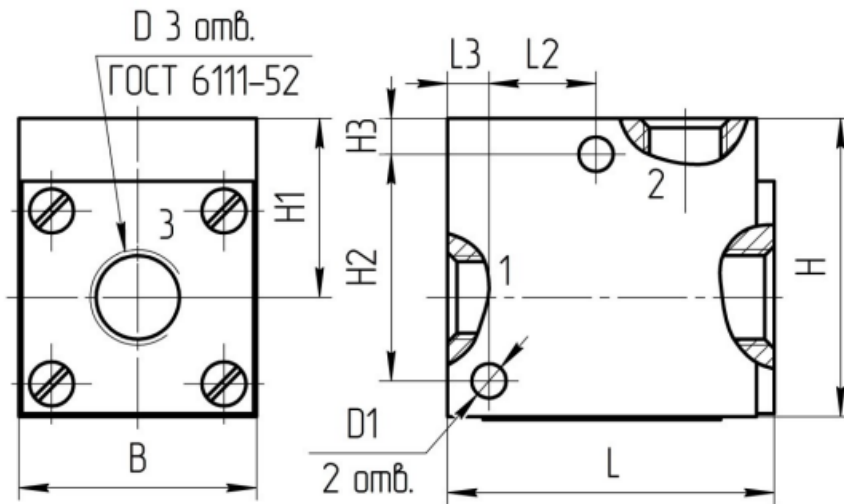
<b>П-КБВ</b>	<b>ХА</b>	<b>XXX</b>	<b>4</b>
			Категория размещения по ГОСТ 15150.
			Климатическое исполнение по ГОСТ 15150 (УХЛ; 0).
			Условный проход, (4; 6; 10; 16), мм.
Пневмоклапаны быстрого выхлопа П-КБВ.			

Пример записи при заказе пневмоклапана быстрого выхлопа с условным проходом 4 мм, климатического исполнения УХЛ, категории размещения 4: ПНЕВМОКЛАПАН П-КБВ-4А УХЛ 4

Условное графическое обозначение:



Габаритные и присоединительные размеры:



Обозначение	Размеры, мм										
	D	D1	B	H	H1	H2	H3	L	L1	L2	L3
П-КБВ-4А	K1/8"	-	22	30	18	-	-	38,5	23,5	-	-
П-КБВ-6А	K1/4"	-	26	38	23	-	-	48,5	32,0	-	-
П-КБВ-10А	K3/8"	5,8	40	50	30	38	6,0	55	40,0	18	7
П-КБВ-16А	K1/2"	7,0	44	60	37	47	6,5	70	51,5	25	9