



## HotFind-L тепловизор

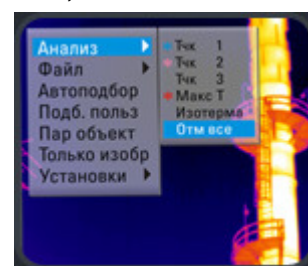


Тепловизоры **HotFind-L** с большой матрицей 384x288 пикселей и высокой температурной чувствительностью в 0,05 °С позволяет быстро осуществлять точные температурные обследования.

### Особенности тепловизоров серии HotFind-L:

- Ручная фокусировка;
- Откидной вверх экран;
- Технология DuoVision позволяет дополнить инфракрасное изображение видеоматериалами с камеры, с возможностью точной настройки области наложения;
- Диапазон измерений до +250 °С;
- До 10 перемещаемых точек в режиме анализа;

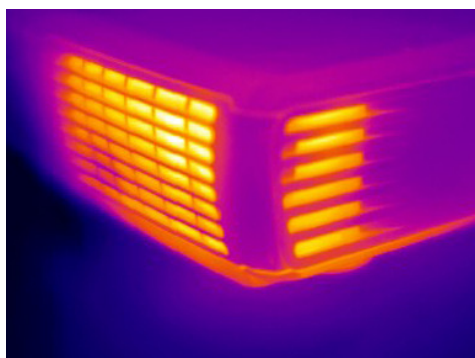
- В тепловизорах использован неохлаждаемый детектор фирмы ULIS;
- Прочный и эргономичный корпус;
- Степень защиты корпуса от пыли и влаги - IP 54;
- Минимальное рабочее расстояние - всего 10 см;
- Съёмная карта памяти формата SD Card;
- Непрерывное время работы от одного аккумулятора — до 3 часов;
- Широкий выбор объективов, широкоугольных и телескопических;
- Русскоязычное меню.



### Характеристики моделей тепловизоров HotFind-L

-20...+250 °С	HotFind-LN	HotFind-LT	HotFind-LG	HotFind-LR
-20...+600 °С	HotFind-LNX	HotFind-LTX	HotFind-LGX	HotFind-LRX
-20...+1000 °С	HotFind-LNXS	HotFind-LTXS	HotFind-LGXS	HotFind-LRXS
-20...+1500 °С	HotFind-LNXT	HotFind-LTXT	HotFind-LGXT	HotFind-LRXT
Неподвижные точки-маркеры	1	4	9	9
Прыгающая точка-маркер MIN-MAX	1	1	1	1
Видео/фото.	-	+	+	+
Лазер	-	+	+	+
Изотерма	-	+	+	+
Наложение картинок DUO Vision	-	+	+	+
Температурные профили	-	-	+	+
Области анализа	-	-	+	+
Защитная резиновая накладка вокруг корпуса	-	-	-	+
Объектив, входящий в стоимость базовой модели	24°x18°	24°x18°	24°x18°	24°x18°

### Термограммы HotFind-L





### **Общие технические характеристики тепловизоров HotFind-L**

Диапазон измерений температуры	В зависимости от модели
Относительная погрешность измерения	$\pm 2^\circ\text{C}$ или $\pm 2\%$ от значения показаний
Детектор	FPA микроболометр 384 x 288, матричного типа, без охлаждения
Спектральный диапазон	8~14 $\mu\text{m}$
Угловое поле зрения	24° x 18°, 1.1 mrad (с базовым объективом)
Минимально различаемая разность температур	0,05 °C (при 30 °C)
Частота кадров	50/60 Hz
Фокусировка	Ручная
Минимальное фокусное расстояние	0.10 м
Коэффициент излучательной способности	изменяемый: 0.01 ~ 1.0
Ввод параметров окружающей среды	Температура воздуха, расстояние, влажность
<i>Хранение данных</i>	
Носитель данных	сменная мини-карта SD, до 16 Гб
Радиометрический формат данных	14-битный радиометрический ИК формат
<i>Электропитание</i>	
Тип батареи	Li-on; перезаряжающаяся, заменяемая, ? 3 часа
<i>Интерфейсы</i>	
Компьютер	USB 2.0; возможна передача инфракрасного видео с программой Real time video через USB (Опция)
Видео	Тюльпан
Голосовые	BlueTooth (в приборах серии LG и LR)
<i>Условия окружающей среды</i>	
Температура использования	-15 °C ~ +50 °C
Температура хранения	-40 °C ~ +70 °C
Относительная влажность	применение и хранение от 10 % до 95% (без конденсата)
Класс защиты	IP 54 IEC 529
Удар	25G IEC 68-2-29
Вибрация	2G IEC 68-2-6
<i>Физические характеристики</i>	
Габариты	211 мм x 80мм x 195 мм
Вес	700 г. (включая батарею)
Крепление штатива	Опция (кроме моделей VR)