



ЗАКАЗАТЬ

Взрывозащищенные переходные муфты МП предназначены для состыковки между собой трубной проводки и для изменения диаметра входных отверстий с внутренней или внешней резьбой.

Особенности:

- позволяют состыковывать трубы с различными вариациями присоединительной резьбы;
- широкий выбор материалов изготовления муфт.

Конструкция

Муфта МП имеет цилиндрический корпус с двумя резьбами.

Для фиксации муфты МП предназначен шестигранный участок муфты под ключ.

Технические характеристики

| Наименование | Значение |
|---------------------------------------|--|
| Маркировка взрывозащиты | Ex e IIC Gb U; Ex d I Mb U/Ex d IIC Gb U; Ex e IIC Gb U/Ex d IIC Gb U; Ex d IIC Gb U, Ex tb IIIC Db U |
| Степень защиты от внешних воздействий | IP66 (по спец. заказу IP67, IP68) |
| Материал изготовления корпуса | латунь никелированная, нержавеющая сталь и конструкционная сталь с антикоррозийным покрытием |
| Температура окружающей среды | -60...+55°C; -40...+45°C |
| Вид климатического исполнения | В1,5 |
| Номер технических условий | ПИНЮ.687153.002 ТУ |

Структура обозначения

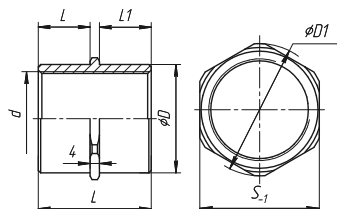
| МП | X1 | X2 | X3 | X4 | X5 | X6 |
|------------------|----|----|----|----|----|---|
| | | | | | | <p>Маркировка взрывозащиты:</p> <p>e — Ex e IIC Gb U; e/d — Ex e IIC Gb U/ Ex d IIC Gb U; d/d — Ex d I Mb U/Ex d IIC Gb U; d — Ex d IIC Gb U</p> <p>См. X3</p> <p>См. X2</p> <p>Обозначение типа резьбы:</p> <p>M20, M25, M32, M40, M50, M63 — метрическая резьба с шагом 1,5 мм; G1/2, G3/4, G1, G1^{1/4}, G1^{1/2}, G2 — трубная цилиндрическая резьба; R1/2, R3/4, R1, R1^{1/4}, R1^{1/2}, R2 — трубная коническая резьба; K1/2, K3/4, K1, K1^{1/4}, K1^{1/2}, K2 — коническая дюймовая резьба</p> <p>Обозначение типа резьбы: в — внутренняя; н — наружная</p> <p>Материал муфты: Л — латунь; Н — нержавеющая сталь; С — сталь с антикоррозийным покрытием</p> |
| Муфта переходная | | | | | | |

Пример формулировки заказа

«МП-Л-вМ32/нG1-е/d» — муфта переходная взрывозащищенная с маркировкой взрывозащиты Ex e IIC Gb U/Ex d IIC Gb U, изготовленная из латуни, с внутренней резьбой М32х1,5 и наружной цилиндрической трубной резьбой G1.

Габаритные и присоединительные размеры

Муфты переходные с резьбами внутренняя-внутренняя одного размера



Резьба метрическая

Резьба трубная коническая

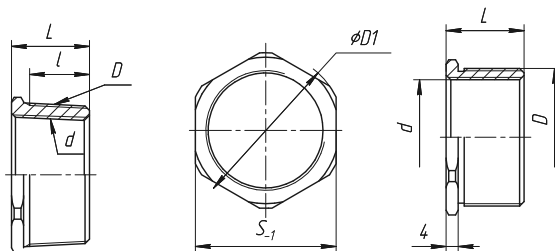
| Обозначение | d | D | L | D1 | S | Масса,кг | Обозначение | d | D | D1 | L | l | S | Масса,кг |
|-------------|---------|----|----|----|----|----------|-----------------|--------|----|----|----|------|----|----------|
| вМ20/вМ20 | M20x1,5 | 25 | 40 | 28 | 26 | 0,065 | вR1/2/вR1/2 | R1/2 | 26 | 28 | 38 | 13,2 | 26 | 0,065 |
| вМ25/вМ25 | M25x1,5 | 30 | 40 | 35 | 32 | 0,080 | вR3/4/вR3/4 | R3/4 | 32 | 35 | 40 | 14,5 | 32 | 0,080 |
| вМ32/вМ32 | M32x1,5 | 37 | 48 | 42 | 38 | 0,100 | вR1/вR1 | R1 | 38 | 42 | 48 | 16,8 | 38 | 0,100 |
| вМ40/вМ40 | M40x1,5 | 45 | 48 | 50 | 45 | 0,120 | вR1 1/4/вR1 1/4 | R1 1/4 | 45 | 50 | 52 | 19,1 | 45 | 0,120 |
| вМ50/вМ50 | M50x1,5 | 55 | 48 | 60 | 55 | 0,150 | вR1 1/2/вR1 1/2 | R1 1/2 | 54 | 60 | 52 | 19,1 | 55 | 0,150 |
| вМ63/вМ63 | M63x1,5 | 69 | 54 | 75 | 70 | 0,200 | вR2/вR2 | R2 | 68 | 75 | 60 | 23,4 | 70 | 0,200 |

Резьба трубная цилиндрическая

Резьба коническая дюймовая

| Обозначение | d | D | L | D1 | S | Масса,кг | Обозначение | d | D | D1 | L | l | S | Масса,кг |
|-----------------|--------|----|----|----|----|----------|-----------------|--------|----|----|----|------|----|----------|
| вG1/2/вG1/2 | G1/2 | 26 | 34 | 28 | 26 | 0,065 | вK1/2/вK1/2 | K1/2 | 26 | 28 | 38 | 13,5 | 26 | 0,065 |
| вG3/4/вG3/4 | G3/4 | 32 | 36 | 35 | 32 | 0,080 | вK3/4/вK3/4 | K3/4 | 32 | 35 | 40 | 14 | 32 | 0,080 |
| вG1/вG1 | G1 | 38 | 43 | 42 | 38 | 0,100 | вK1/вK1 | K1 | 38 | 42 | 48 | 17,5 | 38 | 0,100 |
| вG1 1/4/вG1 1/4 | G1 1/4 | 45 | 48 | 50 | 45 | 0,120 | вK1 1/4/вK1 1/4 | K1 1/4 | 45 | 50 | 52 | 18 | 45 | 0,120 |
| вG1 1/2/вG1 1/2 | G1 1/2 | 54 | 48 | 60 | 55 | 0,150 | вK1 1/2/вK1 1/2 | K1 1/2 | 54 | 60 | 52 | 18,5 | 55 | 0,150 |
| вG2/вG2 | G2 | 68 | 56 | 75 | 70 | 0,200 | вK2/вK2 | K2 | 68 | 75 | 58 | 19 | 70 | 0,200 |

Муфты переходные с резьбами внутренняя-внутренняя разного размера



Резьба метрическая

Резьба трубная коническая

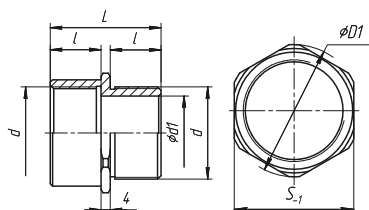
| Обозначение | d | D | L | D1 | S | Масса,кг | Обозначение | d | D | D1 | L | l | S | Масса,кг |
|-------------|---------|---------|----|----|----|----------|-----------------|--------|---------|----|----|------|----|----------|
| вМ20/нМ25 | M20x1,5 | M25x1,5 | 24 | 28 | 26 | 0,020 | вR1/2/нR3/4 | R1/2 | Rc3/4 | 32 | 22 | 14,5 | 28 | 0,025 |
| вМ25/нМ32 | M25x1,5 | M32x1,5 | 24 | 38 | 34 | 0,040 | вR3/4/нR1 | R3/4 | Rc1 | 38 | 28 | 16,8 | 36 | 0,035 |
| вМ32/нМ40 | M32x1,5 | M40x1,5 | 30 | 45 | 42 | 0,060 | вR1/нR1 1/4 | R1 | Rc1 1/4 | 48 | 28 | 19,1 | 45 | 0,050 |
| вМ40/нМ50 | M40x1,5 | M50x1,5 | 30 | 60 | 55 | 0,080 | вR1 1/4/нR1 1/2 | R1 1/4 | Rc1 1/2 | 55 | 28 | 19,1 | 50 | 0,070 |
| вМ50/нМ63 | M50x1,5 | M63x1,5 | 32 | 70 | 65 | 0,100 | вRc1 1/2/нR2 | R1 1/2 | Rc2 | 70 | 32 | 23,4 | 65 | 0,090 |

Резьба трубная цилиндрическая

Резьба коническая дюймовая

| Обозначение | d | D | L | D1 | S | Масса, кг | Обозначение | d | D | D1 | L | l | S | Масса, кг |
|-----------------|--------|--------|----|----|----|-----------|-----------------|--------|--------|----|----|------|----|-----------|
| вG1/2/нG3/4 | G1/2 | G3/4 | 20 | 32 | 28 | 0,020 | вK1/2/нK3/4 | K1/2 | K3/4 | 32 | 22 | 14 | 28 | 0,020 |
| вG3/4/нG1 | G3/4 | G1 | 24 | 38 | 36 | 0,040 | вK3/4/нK1 | K3/4 | K1 | 38 | 28 | 17,5 | 36 | 0,035 |
| вG1/нG1 1/4 | G1 | G1 1/4 | 28 | 48 | 45 | 0,060 | вK1/нK1 1/4 | K1 | K1 1/4 | 48 | 28 | 18 | 45 | 0,050 |
| вG1 1/4/нG1 1/2 | G1 1/4 | G1 1/2 | 28 | 55 | 50 | 0,080 | вK1 1/4/нK1 1/2 | K1 1/4 | K1 1/2 | 55 | 28 | 18,5 | 50 | 0,065 |
| вG1 1/2/нG2 | G1 1/2 | G2 | 32 | 70 | 65 | 0,100 | вK1 1/2/нK2 | K1 1/2 | K2 | 70 | 32 | 19 | 65 | 0,090 |

Муфты переходные с резьбами внутренняя-наружная одного размера



Резьба метрическая

Резьба трубная коническая

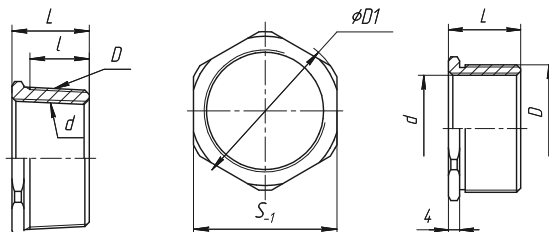
| Обозначение | d | D | L | D1 | S | Масса, кг | Обозначение | d | D | D1 | L | l | S | Масса, кг |
|-------------|---------|---------|----|----|----|-----------|-----------------|--------|---------|----|----|------|----|-----------|
| вM20/нM25 | M20x1,5 | M25x1,5 | 24 | 28 | 26 | 0,020 | вR1/2/нR3/4 | R1/2 | Rc3/4 | 32 | 22 | 14,5 | 28 | 0,025 |
| вM25/нM32 | M25x1,5 | M32x1,5 | 24 | 38 | 34 | 0,040 | вR3/4/нR1 | R3/4 | Rc1 | 38 | 28 | 16,8 | 36 | 0,035 |
| вM32/нM40 | M32x1,5 | M40x1,5 | 30 | 45 | 42 | 0,060 | вR1/нR1 1/4 | R1 | Rc1 1/4 | 48 | 28 | 19,1 | 45 | 0,050 |
| вM40/нM50 | M40x1,5 | M50x1,5 | 30 | 60 | 55 | 0,080 | вR1 1/4/нR1 1/2 | R1 1/4 | Rc1 1/2 | 55 | 28 | 19,1 | 50 | 0,070 |
| вM50/нM63 | M50x1,5 | M63x1,5 | 32 | 70 | 65 | 0,100 | вRc1 1/2/нR2 | R1 1/2 | Rc2 | 70 | 32 | 23,4 | 65 | 0,090 |

Резьба трубная цилиндрическая

Резьба коническая дюймовая

| Обозначение | d | D | L | D1 | S | Масса, кг | Обозначение | d | D | D1 | L | l | S | Масса, кг |
|-----------------|--------|--------|----|----|----|-----------|-----------------|--------|--------|----|----|------|----|-----------|
| вG1/2/нG3/4 | G1/2 | G3/4 | 20 | 32 | 28 | 0,020 | вK1/2/нK3/4 | K1/2 | K3/4 | 32 | 22 | 14 | 28 | 0,020 |
| вG3/4/нG1 | G3/4 | G1 | 24 | 38 | 36 | 0,040 | вK3/4/нK1 | K3/4 | K1 | 38 | 28 | 17,5 | 36 | 0,035 |
| вG1/нG1 1/4 | G1 | G1 1/4 | 28 | 48 | 45 | 0,060 | вK1/нK1 1/4 | K1 | K1 1/4 | 48 | 28 | 18 | 45 | 0,050 |
| вG1 1/4/нG1 1/2 | G1 1/4 | G1 1/2 | 28 | 55 | 50 | 0,080 | вK1 1/4/нK1 1/2 | K1 1/4 | K1 1/2 | 55 | 28 | 18,5 | 50 | 0,065 |
| вG1 1/2/нG2 | G1 1/2 | G2 | 32 | 70 | 65 | 0,100 | вK1 1/2/нK2 | K1 1/2 | K2 | 70 | 32 | 19 | 65 | 0,090 |

Муфты переходные с резьбами внутренняя-наружная разного размера



Резьба метрическая

Резьба трубная коническая

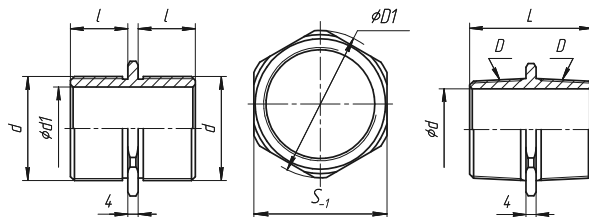
| Обозначение | d=D | D1 | d1 | L | l | S | Масса, кг | Обозначение | d=D | d1 | D1 | L | l1 | S | Масса, кг |
|-------------|---------|----|----|----|----|----|-----------|-----------------|--------|----|----|----|----|----|-----------|
| вM20/нM20 | M20x1,5 | 28 | 13 | 40 | 18 | 26 | 0,065 | вR1/2/нR1/2 | R1/2 | 13 | 28 | 40 | 20 | 26 | 0,065 |
| вM25/нM25 | M25x1,5 | 35 | 18 | 40 | 18 | 32 | 0,080 | вR3/4/нR3/4 | R3/4 | 18 | 35 | 44 | 22 | 32 | 0,080 |
| вM32/нM32 | M32x1,5 | 42 | 25 | 48 | 22 | 38 | 0,100 | вR1/нR1 | R1 | 25 | 42 | 48 | 24 | 38 | 0,100 |
| вM40/нM40 | M40x1,5 | 50 | 32 | 48 | 22 | 45 | 0,125 | вR1 1/4/нR1 1/4 | R1 1/4 | 32 | 50 | 56 | 28 | 45 | 0,125 |
| вM50/нM50 | M50x1,5 | 60 | 38 | 48 | 22 | 55 | 0,145 | вR1 1/2/нR1 1/2 | R1 1/2 | 38 | 60 | 56 | 28 | 55 | 0,145 |
| вM63/нM63 | M63x1,5 | 75 | 55 | 54 | 25 | 70 | 0,165 | вR2/нR2 | R2 | 55 | 75 | 60 | 30 | 70 | 0,165 |

Резьба трубная цилиндрическая

Резьба коническая дюймовая

| Обозначение | d=D | D1 | d1 | L | l | S | Масса, кг | Обозначение | d=D | d1 | D1 | L | l1 | S | Масса, кг |
|-----------------|--------|----|----|----|----|----|-----------|-----------------|--------|----|----|----|----|----|-----------|
| вG1/2/нG1/2 | G1/2 | 28 | 13 | 34 | 11 | 26 | 0,065 | вK1/2/нK1/2 | K1/2 | 13 | 28 | 40 | 20 | 26 | 0,065 |
| вG3/4/нG3/4 | G3/4 | 35 | 18 | 36 | 12 | 32 | 0,080 | вK3/4/нK3/4 | K3/4 | 18 | 35 | 44 | 22 | 32 | 0,080 |
| вG1/нG1 | G1 | 42 | 25 | 43 | 15 | 38 | 0,100 | вK1/нK1 | K1 | 25 | 42 | 48 | 24 | 38 | 0,100 |
| вG1 1/4/нG1 1/4 | G1 1/4 | 50 | 32 | 48 | 18 | 45 | 0,125 | вK1 1/4/нK1 1/4 | K1 1/4 | 32 | 50 | 56 | 28 | 45 | 0,125 |
| вG1 1/2/нG1 1/2 | G1 1/2 | 60 | 38 | 48 | 18 | 55 | 0,145 | вK1 1/2/нK1 1/2 | K1 1/2 | 38 | 60 | 56 | 28 | 55 | 0,145 |
| вG2/нG2 | G2 | 75 | 55 | 56 | 22 | 70 | 0,165 | вK2/нK2 | K2 | 55 | 75 | 60 | 30 | 70 | 0,165 |

Муфты переходные с резьбами наружная-наружная одного размера



Резьба метрическая

Резьба трубная коническая

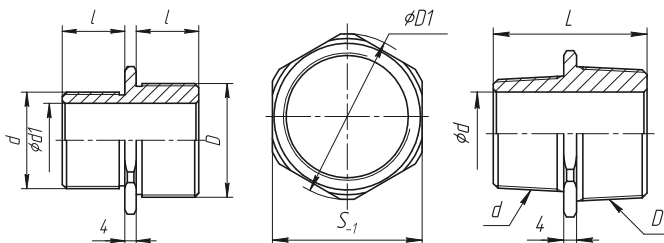
| Обозначение | d | D1 | d1 | L | l | S | Масса, кг | Обозначение | D | d | D1 | L | l | l1 | S | Масса, кг |
|-------------|---------|----|----|----|----|----|-----------|-----------------|--------|----|----|----|------|----|----|-----------|
| нM20/нM20 | M20x1,5 | 25 | 13 | 40 | 18 | 22 | 0,050 | нR1/2/нR1/2 | R1/2 | 13 | 25 | 40 | 13,2 | 18 | 22 | 0,050 |
| нM25/нM25 | M25x1,5 | 28 | 18 | 40 | 18 | 26 | 0,065 | нR3/4/нR3/4 | R3/4 | 18 | 28 | 44 | 14,5 | 20 | 26 | 0,065 |
| нM32/нM32 | M32x1,5 | 38 | 25 | 48 | 22 | 34 | 0,090 | нR1/нR1 | R1 | 25 | 38 | 48 | 16,8 | 22 | 34 | 0,090 |
| нM40/нM40 | M40x1,5 | 45 | 32 | 48 | 22 | 42 | 0,110 | нR1 1/4/нR1 1/4 | R1 1/4 | 32 | 45 | 56 | 19,1 | 26 | 42 | 0,110 |
| нM50/нM50 | M50x1,5 | 55 | 38 | 48 | 22 | 52 | 0,135 | нR1 1/2/нR1 1/2 | R1 1/2 | 38 | 55 | 56 | 19,1 | 26 | 52 | 0,135 |
| нM63/нM63 | M63x1,5 | 70 | 50 | 54 | 25 | 65 | 0,180 | нR2/нR2 | R2 | 50 | 70 | 64 | 23,4 | 30 | 65 | 0,180 |

Резьба трубная цилиндрическая

Резьба коническая дюймовая

| Обозначение | d | D1 | d1 | L | l | S | Масса, кг | Обозначение | D | d | D1 | L | l | l1 | S | Масса, кг |
|-----------------|--------|----|----|----|----|----|-----------|-----------------|--------|----|----|----|------|----|----|-----------|
| нG1/2/нG1/2 | G1/2 | 25 | 13 | 34 | 11 | 22 | 0,050 | нK1/2/нK1/2 | K1/2 | 13 | 25 | 40 | 13,5 | 18 | 22 | 0,050 |
| нG3/4/нG3/4 | G3/4 | 28 | 18 | 36 | 12 | 26 | 0,065 | нK3/4/нK3/4 | K3/4 | 18 | 28 | 44 | 14 | 20 | 26 | 0,065 |
| нG1/нG1 | G1 | 38 | 25 | 43 | 15 | 34 | 0,090 | нK1/нK1 | K1 | 25 | 38 | 48 | 17,5 | 22 | 34 | 0,090 |
| нG1 1/4/нG1 1/4 | G1 1/4 | 45 | 32 | 48 | 18 | 42 | 0,110 | нK1 1/4/нK1 1/4 | K1 1/4 | 32 | 45 | 56 | 18 | 26 | 42 | 0,110 |
| нG1 1/2/нG1 1/2 | G1 1/2 | 55 | 38 | 48 | 18 | 52 | 0,135 | нK1 1/2/нK1 1/2 | K1 1/2 | 38 | 55 | 56 | 18,5 | 26 | 52 | 0,135 |
| нG2/нG2 | G2 | 70 | 50 | 56 | 22 | 65 | 0,180 | нK2/нK2 | K2 | 50 | 70 | 60 | 19 | 28 | 65 | 0,180 |

Муфты переходные с резьбами наружная-наружная разного размера



Резьба метрическая

Резьба трубная коническая

| Обозначение | D2 | D | d1 | L | l | D1 | S | Масса, кг | Обозначение | D2 | D | d1 | L | l | l1 | l2 | D1 | S | Масса, кг |
|-------------|---------|---------|----|----|----|----|----|-----------|-----------------|--------|--------|----|----|------|------|----|----|----|-----------|
| нM20/нM25 | M20x1,5 | M25x1,5 | 13 | 40 | 18 | 28 | 26 | 0,065 | нR1/2/нR3/4 | R1/2 | R3/4 | 13 | 42 | 13,2 | 14,5 | 20 | 32 | 28 | 0,065 |
| нM25/нM32 | M25x1,5 | M32x1,5 | 18 | 48 | 22 | 38 | 34 | 0,085 | нR3/4/нR1 | R3/4 | R1 | 18 | 46 | 14,5 | 16,8 | 22 | 38 | 36 | 0,085 |
| нM32/нM40 | M32x1,5 | M40x1,5 | 25 | 48 | 22 | 45 | 42 | 0,100 | нR1/нR1 1/4 | R1 | R1 1/4 | 25 | 52 | 16,8 | 19,1 | 26 | 48 | 45 | 0,100 |
| нM40/нM50 | M40x1,5 | M50x1,5 | 32 | 48 | 22 | 60 | 55 | 0,120 | нR1 1/4/нR1 1/2 | R1 1/4 | R1 1/2 | 32 | 56 | 19,1 | 19,1 | 26 | 55 | 50 | 0,120 |
| нM50/нM63 | M50x1,5 | M63x1,5 | 50 | 54 | 25 | 75 | 65 | 0,150 | нR1 1/2/нR2 | R1 1/2 | R2 | 50 | 60 | 19,1 | 23,4 | 30 | 70 | 65 | 0,150 |

Резьба трубная цилиндрическая

Резьба коническая дюймовая

| Резьба трубная цилиндрическая | | | | | | | | | Резьба коническая дюймовая | | | | | | | | | | |
|-------------------------------|--------|--------|----|----|----|----|----|----------|----------------------------|--------|--------|----|----|------|------|----|----|----|----------|
| Обозначение | D2 | D | d1 | L | l | D1 | S | Масса,кг | Обозначение | D2 | D | d1 | L | l | l1 | l2 | D1 | S | Масса,кг |
| нG1/2/нG3/4 | G1/2 | G3/4 | 13 | 36 | 12 | 32 | 28 | 0,065 | нK1/2/нK3/4 | K1/2 | K3/4 | 13 | 42 | 13,5 | 14 | 20 | 32 | 28 | 0,065 |
| нG3/4/нG1 | G3/4 | G1 | 18 | 43 | 15 | 38 | 36 | 0,085 | нK3/4/нK1 | K3/4 | K1 | 18 | 46 | 14 | 17,5 | 22 | 38 | 36 | 0,085 |
| нG1/нG1 1/4 | G1 | G1 1/4 | 25 | 48 | 18 | 48 | 45 | 0,100 | нK1/нK1 1/4 | K1 | K1 1/4 | 25 | 52 | 17,5 | 18 | 26 | 48 | 45 | 0,100 |
| нG1 1/4/нG1 1/2 | G1 1/4 | G1 1/2 | 32 | 48 | 18 | 55 | 50 | 0,120 | нK1 1/4/нK1 1/2 | K1 1/4 | K1 1/2 | 32 | 56 | 18 | 18,5 | 26 | 55 | 50 | 0,120 |
| нG1 1/2/нG2 | G1 1/2 | G2 | 50 | 56 | 22 | 70 | 65 | 0,150 | нK1 1/2/нK2 | K1 1/2 | K2 | 50 | 60 | 18,5 | 19 | 30 | 70 | 65 | 0,150 |