



Светосигнальные сигнальные колонны TL70 предназначены для контроля технологических процессов на производствах с помощью световой и звуковой индикации. Колонны TL70 подходят для автоматизации производства и применяются во многих областях благодаря энергоэффективности и отсутствию необходимости в техническом обслуживании.

ЗАКАЗАТЬ

Отличительные особенности:

- Светодиодные модули (до 5 цветов).
- Наличие звукового сигнала (при заказе до 4-х модулей).
- Дополнительная опция: TL-70W - кронштейн крепления на стену или вертикальную поверхность.
- Степень защиты IP65.

Указания по эксплуатации:

- Выполнять установку, тех. обслуживание и ввод в эксплуатацию имеют право только квалифицированные специалисты.
- Оборудование следует использовать только в соответствии с инструкцией по эксплуатации.
- Не рекомендуется разбирать изделие, дергать или тянуть за провод.
- Перед включением проверить электрическое соединение, которое должно соответствовать схеме, указанной в данном описании.
- Не рекомендуется устанавливать изделие в местах, где превышены требования по уровню вибрации.
- Недопустимо попадание внутрь изделия воды и моющих средств.
- Не протирать поверхность изделия растворителями и другими едкими химическими веществами или содержащими абразивные составляющие.

Технические характеристики

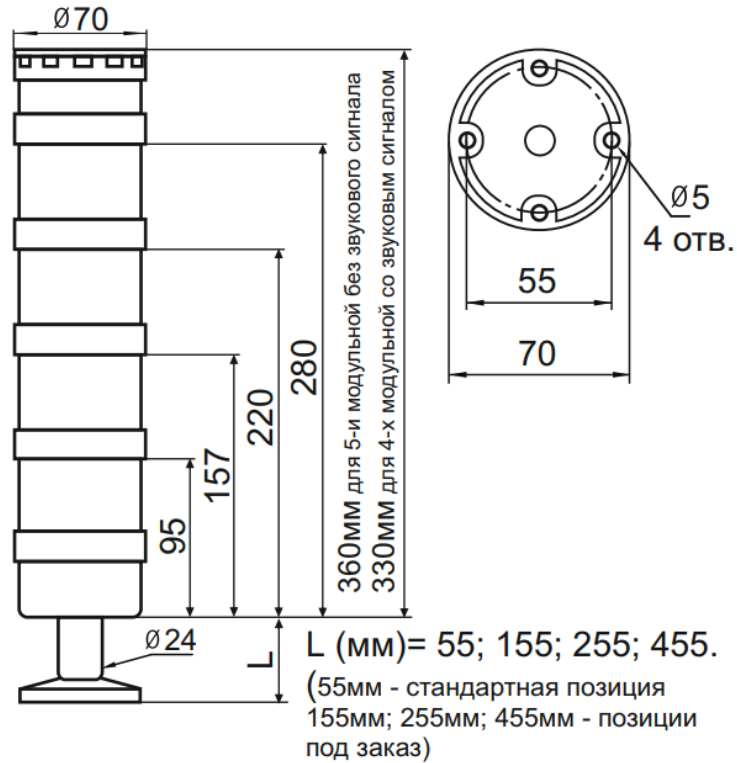
Наименование	Значение
Напряжение питания: - переменный ток - постоянный ток	220 В 50/60 Гц +/-10% 24 В пост. ток +/-10%
Потребляемый ток: - светодиодный модуль - звуковой сигнал	27 мА 30 мА
Режим работы	постоянное свечение
Уровень громкости	фиксированный, 80дБ
Класс защиты корпуса	IP 65
Виброустойчивость	0,75 мм при 10-55 Гц
Температура окружающей среды	-10...+50°C
Температура хранения	-40...+70°C
Влажность	45...85% относительной влажности
Масса	≈0,6 кг (для 3-х модульной со звуковым сигналом)

Структура обозначения

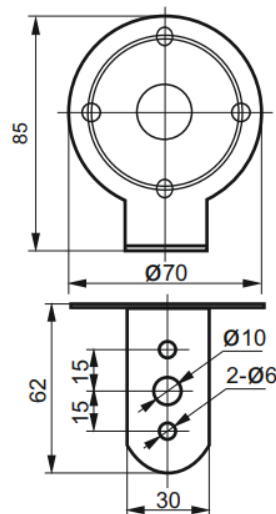
TL	70	B	-220	-RYG	-XXX
					Расстояние от установочной плоскости до нижней части модульного блока колонны.
					Цвета модулей*: количество цветов соответствует количеству модулей.
					Напряжение питания: 220 - 220В 50/60Гц; 024 - 24В DC.
					Звуковой сигнал: B - наличие звукового сигнала; — - звуковой сигнал отсутствует
					Диаметр корпуса (мм).
					Светосигнальная колонна.

Примечание: * - доступно для заказа до 4-х модулей включительно со звуковым сигналом или до 5-и модулей включительно без звукового сигнала. Цвета: красный, желтый, зеленый, синий, белый.

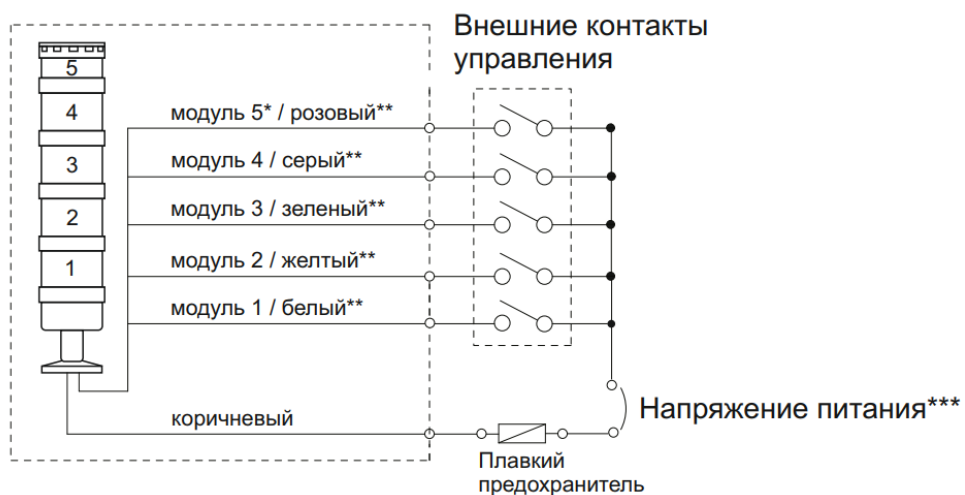
Габаритные размеры TL70:



Габаритные размер кронштейна крепления на стену:



Электрическое соединение:



* модуль «5»: светодиодный или со звуковым сигналом.

** если колонна состоит из одного модуля, то изготавливается с одним из указанных цветов.

*** соблюдение полярности при использовании 24VDC не требуется.