



ЗАКАЗАТЬ

Манометры, вакуумметры и мановакуумметры мембранные показывающие коррозионностойкие ДМ8009-Кс, ДВ8009-Кс и ДА8009-Кс предназначены для измерения избыточного и вакуумметрического давления агрессивных некристаллизующихся жидких и газообразных сред (исполнение I) и агрессивных кристаллизующихся жидких сред (исполнение II). В качестве чувствительного элемента используется мембрана, встроенная во фланец.

Технические характеристики

Наименование	Значение
Тип прибора	манометры, вакуумметры, мановакуумметры
Диаметр корпуса	160 мм
Степень защиты	IP40; IP54
Класс точности	2,5; 1,5 — по заказу (кроме ДМ8009-Кс на 0,6 кгс/см ²)
Климатическое исполнение	У2; Т2
Фланец	отсутствует
Расположение штуцера	радиальное
Виброзащита	L3 (от 5 до 25 Гц с амплитудой 0,1 мм)
Межповерочный интервал	2 года
Корпус	сталь 08КП с кислотостойким покрытием на эпоксидной основе; нержавеющая сталь (IP54)
Стекло	силикатное
Механизм	нержавеющая сталь
Мембрана	железоникелевый сплав, покрытый фторопластом
Фланец	нержавеющая сталь
Резьба присоединительного штуцера	M20*1,5-8g; G1/2-В — для приборов I исполнения
Масса прибора, не более	исполнение I — 4,75 кг; исполнение II — 7 кг
Показатели надежности:	
– гарантийный срок эксплуатации	3 года (со дня ввода прибора в эксплуатацию)
– средний срок службы, не менее	8 лет

Диапазоны показаний приборов

Наименование прибора	Диапазон, Па	Диапазон, кгс/см ²
ДВ8009-Кс	-100...0 кПа	-1...0 кгс/см ²
ДА8009-Кс	-100...60 кПа	-1...0,6 кгс/см ²
	-100...150 кПа	-1...1,5 кгс/см ²
	-100...150 кПа	-1...1,5 кгс/см ²
	-100...300 кПа	-1...3 кгс/см ²
	-100...500 кПа	-1...5 кгс/см ²
	-0,1...0,9 МПа	-1...9 кгс/см ²
	-0,1...1,5 МПа	-1...15 кгс/см ²
	-0,1...2,4 МПа	-1...24 кгс/см ²

ДМ8009-Кс	0...100 кПа	0...1 кгс/см ²
	0...160 кПа	0...1,6 кгс/см ²
	0...250 кПа	0...2,5 кгс/см ²
	0...400 кПа	0...4 кгс/см ²
	0...600 кПа	0...6 кгс/см ²
	0...1 МПа	0...10 кгс/см ²
	0...1,6 МПа	0...16 кгс/см ²
	0...2,5 МПа	0...25 кгс/см ²

Поверка приборов

Все приборы при выпуске из производства поверяются метрологической службой ОАО «Манотомь», аккредитованной на право поверки средств измерений и зарегистрированной в Реестре аккредитованных метрологических служб.

У всех приборов отметка о первичной поверке ставится на задней стенке корпуса.

По требованию потребителя:

- отметка о первичной поверке ставится в паспорте на прибор;
- отметка о первичной поверке ставится на стекле прибора;
- приборы при выпуске из производства могут быть поверены представителем органа государственной метрологической службой ФГУ «Томский Центр стандартизации, метрологии и сертификации» (ЦСМ).

Периодическая поверка приборов в процессе эксплуатации производится в соответствии с Методикой поверки.

Структура обозначения

X	X	X	X	X	X	X	X	X
								Дополнительные требования: Обезж. — обезжиривание; Черта — черта на шкале; Табл. — табличка; Пл. — пломба; П.П.С — отметка о первичной поверке на стекле; П.П.Пас — отметка о первичной поверке в паспорте, присвоение номера; ЦСМ — поверка ЦСМ; Свидет. — выдача свидетельства о поверке прибора
								Резьба штуцера: M20x1.5-8g (базовое); G1/2
								Класс точности: 1,5 (базовое); 1,0
								Вариант исполнения: I, II
								Степень защиты: IP40 (базовое), корпус — сталь 08КП; IP54 , корпус — нержавеющая сталь
								Единица измерения: kgf/cm²; kPa; MPa
								Верхнее значение диапазона показаний: см. в таблице
								Климатическое исполнение: У2; Т2
								Тип прибора: ДМ8009-Кс — манометр; ДВ8009-Кс — вакуумметр; ДА8009-Кс — мановакуумметр

*В схеме условного обозначения прибора не указываются данные базового исполнения, а также другие технические характеристики, в случае если они являются единственными для данного типа приборов.

Пример обозначения:

ДМ8009Кс — 1 МПа — I — 1,5 — G1/2 — ЦСМ

Варианты исполнений:

- Исполнение I: радиальное, способ присоединения к месту отбора давления — с помощью штуцера.
- Исполнение II: радиальное, способ присоединения к месту отбора давления — с помощью фланца.

Опции:

- Обезжиривание — по требованию потребителя приборы поставляются с обезжиренной рабочей полостью.
- Технологическая черта на шкале — по требованию потребителя выполняется нанесение технологической черты на циферблат (в примечании к заказу необходимо указать, на какой отметке).

- Пломбировка — все приборы поставляются с пломбой-наклейкой; по требованию потребителя приборы могут поставляться с навесной пломбой (пластиковой, свинцовой, дюралевой).
- Табличка — по требованию потребителя приборы поставляются с табличкой из нержавеющей стали с позиционным обозначением прибора.
- Заводской номер — все приборы поставляются с заводским номером.
- Свидетельство — по требованию потребителя приборы поставляются со свидетельством о поверке.

Схемы и чертежи

Рис. 1. Габаритные и присоединительные размеры приборов исполнения I

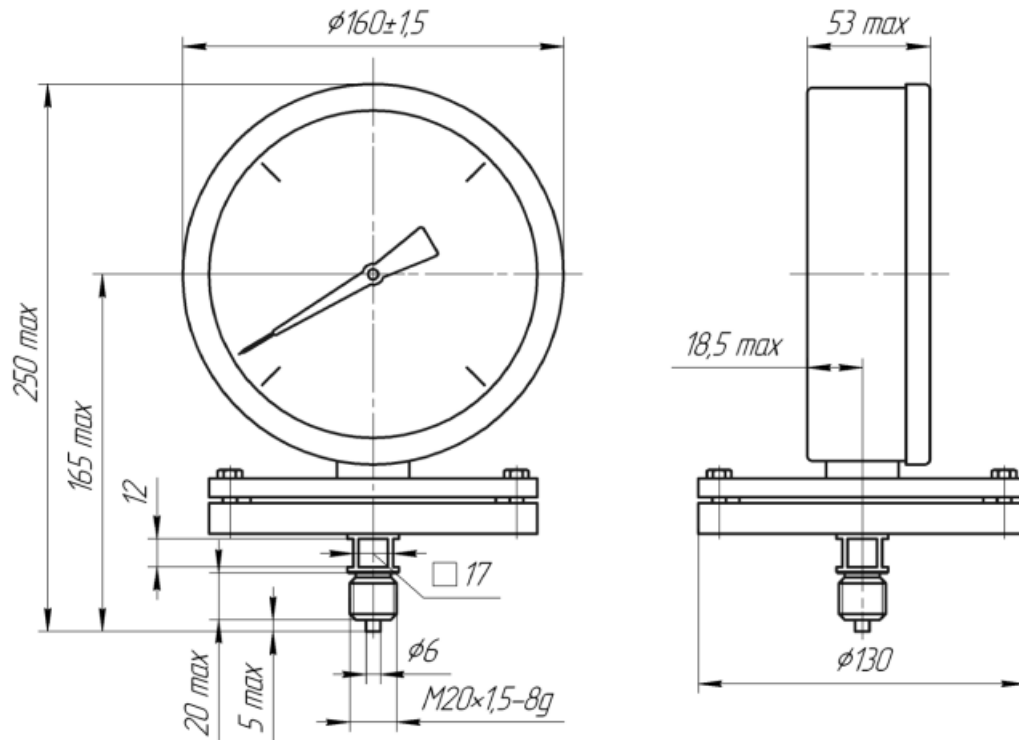


Рис. 2. Габаритные и присоединительные размеры приборов исполнения II

