

ДТА электродвигатель тяговый



Электродвигатели ДТА являются тяговыми, асинхронными, используются для приведения в движение троллейбуса.

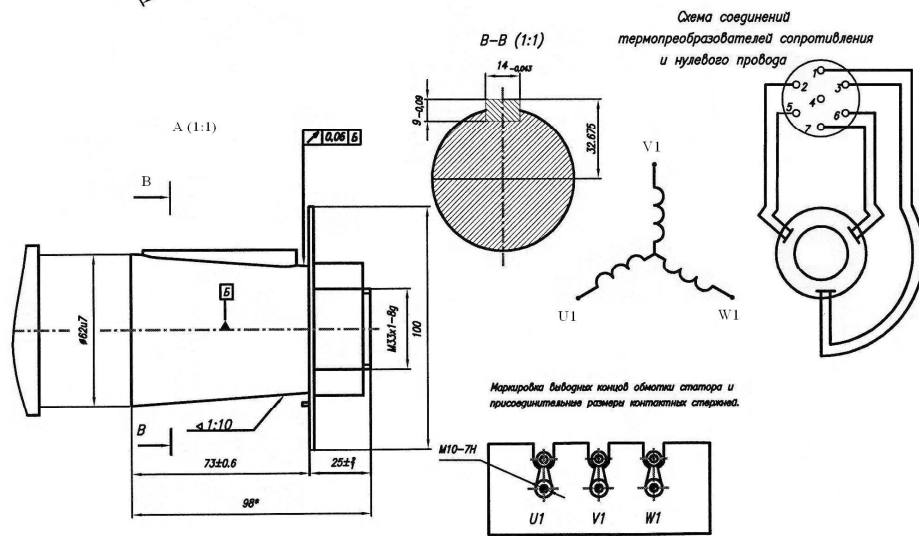
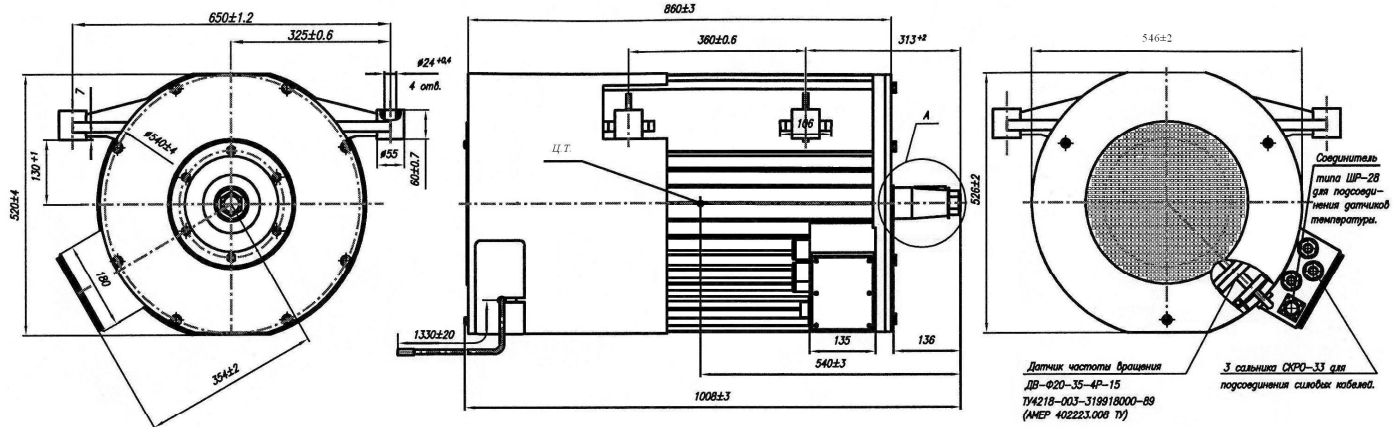
Основные технические данные и характеристики

Наименование параметра	ДТА-1У1	ДТА-2У1	ДТА-5У1	ДТА-6У1
Номинальная мощность (на валу), кВт (S2 = 60 мин)	180	180	120	140
Номинальное линейное напряжение, В	450/407	407	450	407
Номинальный линейный ток, А	276/305	305	180	237
Частота питания, Гц	50			
Частота вращения синхронная, мин-1 номинальная максимальная	1500 4000			
Номинальный момент на валу, Нм	1150	780	894	
Коэффициент мощности	0,9			
Коэффициент полезного действия, %	93			
Средний уровень звука при номинальной частоте вращения, дБА, класс 2	84			
Максимальное среднее квадратичное значение виброскорости по ГОСТ 20815-93 при номинальной частоте вращения, мм/с	4,5/2,8	2,8		
Степень защиты по ГОСТ 17494-87	IP54			
Климатическое исполнение и категория размещения по ГОСТ 15150-69	У1			
Класс изоляции по ГОСТ 8865-93	"H"			
Число фаз обмотки статора	3			
Схема соединений фаз обмотки	звезда			
Скольжение, %	0,98/1,5	1,5	2	1,5
Режим работы по ГОСТ 183-74	S2 (60 мин.)			
Конструктивное исполнение по ГОСТ 2479	IM1103			
Масса двигателя, кг	840	840	450	500

Электродвигатели типа ДТА (ДТА-1У1, ДТА-2У1, ДТА-5У1, ДТА-6У1) изготавливаются по ТУ 16-2007 ЕИАЦ.525523.003 ТУ.



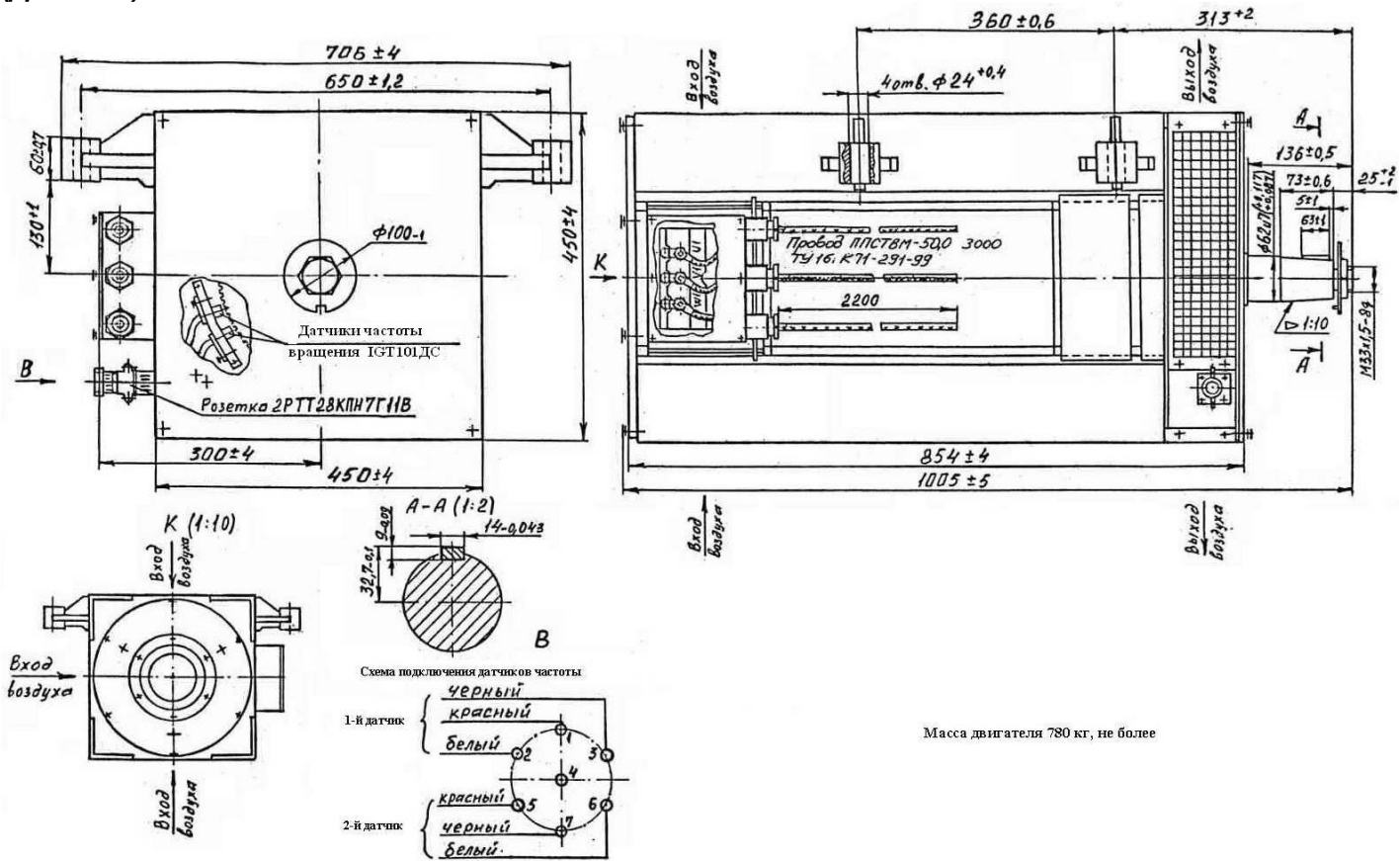
Габаритные, установочные и присоединительные размеры электродвигателя ТАД-3 (ДА-1)



- 1.* Размер для справок.
2. $\pm P14/2$
3. Масса двигателя (840+25)кг.
4. Крутящий момент от электродвигателя передается конусной поверхностью выходного вала.



Габаритные, установочные и присоединительные размеры электродвигателя ТАД-3М (ДА-2У1)





Габаритные, установочные и присоединительные размеры электродвигателя ДТА-6У1

