



Взрывозащищенные кабельные вводы ВК-ВЭЛ предназначены для уплотнения и фиксации гибких бронированных и небронированных кабелей с резиновой или пластмассовой изоляцией круглого сечения при вводе их в стационарное, передвижное или переносное электрооборудование.

Область применения

Подземные и наземные горные выработки угольных шахт и рудников, в том числе опасных по газу и/или пыли, взрывоопасные зоны класса 0, 1, 2 и 20, 21, 22 в соответствии с присвоенной маркировкой взрывозащиты.

ЗАКАЗАТЬ

Особенности:

- трубные кабельные вводы изготавливаются с внутренней трубной резьбой, по спецзаказу могут поставляться с наружной трубной резьбой на выходном отверстии;
- широкий спектр диапазона вводимого кабеля как для бронированного, так и для небронированного;
- кабельные вводы ВК-ВЭЛ 3М изготавливаются только из никелированной латуни.

Конструкция

Кабельные вводы ВК-ВЭЛ для небронированного кабеля состоят из штуцера, устанавливаемого в оборудование, уплотнительного кольца, которое обеспечивает уплотнение кабеля, накидной гайки, которая через переходную втулку давит на уплотнительное кольцо.

На накидной гайке кабельных вводов с индексом 1 и 2 установлены две планки на винтах для дополнительной фиксации кабеля от выдергивания.

Кабельные вводы для бронированного кабеля в дополнение к перечисленному имеют кольца и втулки с конической поверхностью, между которыми зажимается броня кабеля.

В кабельных вводах, предназначенных для подсоединения трубы или муфты типа ММРН, на конце накидной гайки выполнено отверстие с соответствующей резьбой.

Кабельные вводы с индексом 1БМ и 2БМ имеют дополнительное уплотнительное кольцо для обеспечения IP с дополнительной накидной гайкой.

Стандартный комплект поставки

Кабельные вводы поставляются в комплекте с заглушкой, уплотнительными кольцами, предназначенными для уплотнения кабеля в теле ввода. Кабельные вводы с метрической резьбой комплектуются контргайкой и наружным уплотнительным кольцом.

Вводы с цилиндрической трубной резьбой комплектуются контргайкой и уплотнением по заказу.

Технические характеристики

Наименование	Значение
Маркировка взрывозащиты	РП Ex e I Mc/1Ex e IIC Gb, 1Ex e IIC Gb; PB Ex d I Mb/1Ex d IIC Gb, 1Ex d IIC Gb; 1Ex e IIC Gb/1Ex d IIC Gb, Ex tb IIIC Db
Степень защиты от внешних воздействий	IP66 (по специальному заказу IP67, IP68)
Материал изготовления корпуса	латунь, нержавеющая сталь и сталь с антикоррозийным покрытием
Диаметр уплотняемых кабелей	3...112 мм
Температура окружающей среды:	
– для В1,5	-60...+55°С
– для ОМ1	-40...+45°С
Вид климатического исполнения и категория размещения	В1,5; ОМ1
Номер технических условий	ПИНЮ.687153.002 ТУ

Структура обозначения

БК	X1	ВЭЛ	X2	X3	X4	X5	X6	X7	ПРОМ
									<p>Общепромышленное исполнение, для взрывозащищенных кабельных вводов индекс не указывается</p> <p>Климатическое исполнение и категория размещения: B1,5; OM1</p> <p>Обозначение резьбы трубного кабельного ввода, предназначенной для внешнего присоединения: M16, M20, M25, M32, M40, M50, M63 — метрическая резьба с шагом 1,5 мм; G1/2, G3/4, G1, G1^{1/4}, G1^{1/2}, G2 — цилиндрическая трубная резьба; R1/2, R3/4, R1, R1^{1/4}, R1^{1/2}, R2 — трубная коническая резьба; K1/2, K3/4, K1, K1^{1/4}, K1^{1/2}, K2 — коническая дюймовая резьба</p> <p>Обозначение вида взрывозащиты: ExeG — для вводов с маркировкой взрывозащиты 1Ex e IIC Gb или RP Ex e I Mc/1Ex e IIC Gb; ExdG — для вводов с маркировкой взрывозащиты 1Ex d IIC Gb или PB Ex d I Mb/1Ex d IIC Gb; ExeG/ExdG — для вводов с маркировкой взрывозащиты 1Ex e IIC Gb/1Ex d IIC Gb.</p> <p>Для общепромышленных кабельных вводов индекс не указывается</p> <p>Обозначение резьбы кабельного ввода: M16, M20, M25, M32, M40, M50, M63, M75 — метрическая резьба с шагом 1,5 мм; M90, M110 — метрическая резьба с шагом 2 мм; G3/8, G1/2, G3/4, G1, G1 1/4, G1 1/2, G2 — цилиндрическая трубная резьба; R3/8, R1/2, R3/4, R1, R1 1/4, R1 1/2, R2 — трубная коническая резьба; K3/8, K1/2, K3/4, K1, K1 1/4, K1 1/2, K2 — коническая дюймовая резьба</p> <p>Индекс: Б — для вводов, предназначенных для ввода бронированного кабеля; Т — для трубных вводов; М — для модернизированных вводов с устройством для предотвращения вырывов брони кабеля или для вводов с устройством крепления металлорукава (вводы типа 4М и 5М)</p> <p>Цифра, указывающая исполнение ввода: 1 — для вводов с маркировкой взрывозащиты RP Ex e I Mc/1Ex e IIC Gb или 1Ex e IIC Gb (для трубного ввода); 2 — для вводов с маркировкой взрывозащиты PB Ex d I Mb/1Ex d IIC Gb или 1Ex d IIC Gb (для трубного ввода); 3 — для вводов с маркировкой взрывозащиты 1Ex e IIC Gb; 3М — для вводов с маркировкой взрывозащиты 1Ex e IIC Gb; 4 — для вводов с маркировкой взрывозащиты 1Ex d IIC Gb; 5 — для вводов с маркировкой взрывозащиты 1Ex e IIC Gb/1Ex d IIC Gb</p> <p>Серия «ВЭЛ»</p> <p>Материал кабельного ввода: Л — латунь; Н — нержавеющая сталь; С — сталь с антикоррозийным покрытием</p>
Ввод кабельный									

Пример формулировки заказа

Ввод кабельный, изготовленный из латуни с метрической резьбой М63х1,5, предназначенный для присоединения гибкого бронированного кабеля, климатического исполнения и категории размещения В1,5, с маркировкой взрывозащиты РР Ex e I Mc/1Ex e IIC Gb (при заказе трубного кабельного ввода с муфтой для крепления металлорукава вторая резьба не указывается):

«ВК-Л-ВЭЛ 1БМ-М63-ExeG-В1,5» — отдельная поставка;

«Л-1БМ-М63» — в составе изделия.

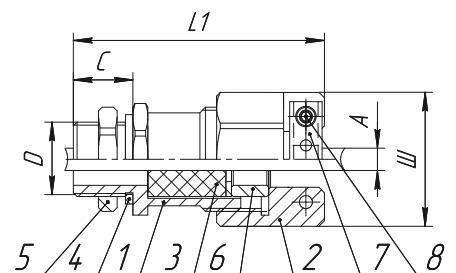
Ввод кабельный, изготовленный из латуни с метрической резьбой М50х1,5, предназначенный для присоединения гибкого бронированного или небронированного кабеля с муфтой ММРН-40, предназначенной для присоединения металлорукава Ду40, климатического исполнения и категории размещения В1,5, с маркировкой взрывозащиты 1Ex d IIC Gb:

«ВК-Л-ВЭЛ 2БТ-М50-ExdG-ММРН-40-В1,5» — отдельная поставка;

«Л-2БТ-М50-ММРН-40» — в составе изделия.

Ввод ВК-Х-ВЭЛ 1

(для небронированных кабелей, с маркировкой взрывозащиты РП Ex e I Mc/1Ex e IIC Gb)



- 1 - Корпус ввода
- 2 - Гайка
- 3 - Уплотнение кабеля
- 4 - Уплотнительное кольцо*
- 5 - Контргайка*
- 6 - Распорная втулка
- 7 - Прижимная скоба
- 8 - Винты прижимной скобы

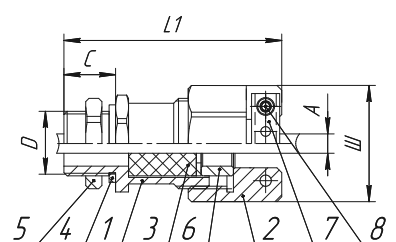
* Контргайка и уплотнительное кольцо (стандартно для резьбы М, для резьбы G по спецзаказу, для резьб К, R не изготавливается).

Обозначение	L1, мм	Размер под ключ (Ш), мм	Масса, кг	D				Наружный диаметр кабеля (A), мм		C (min), мм
				M	G	K	R	min	max	
ВК-Х-ВЭЛ 1-M16-ExeG	67,5	28	0,20	16x1,5	3/8	3/8	3/8	3	9	16
ВК-Х-ВЭЛ 1-M20-ExeG	69	32	0,24	20x1,5	1/2	1/2	1/2	4	14	16
ВК-Х-ВЭЛ 1-M25-ExeG	68,5	38	0,33	25x1,5	3/4	3/4	3/4	7	17	16
ВК-Х-ВЭЛ 1-M32-ExeG	75	45	0,46	32x1,5	1	1	1	10	23	20
ВК-Х-ВЭЛ 1-M40-ExeG	110,5	55	0,75	40x1,5	1 1/4	1 1/4	1 1/4	15	31	20
ВК-Х-ВЭЛ 1-M50-ExeG	113,5	63	1,07	50x1,5	1 1/2	1 1/2	1 1/2	19	42*	20
ВК-Х-ВЭЛ 1-M63-ExeG	106	85	1,62	63x1,5	2	2	2	25	49	22

* Для резьб G, R, K параметр равен 37

Ввод ВК-Х-ВЭЛ 2

(для небронированных кабелей, с маркировкой взрывозащиты РВ Ex d I Mb/1Ex d IIC Gb).



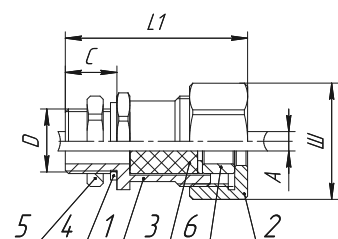
- 1 - Корпус ввода
- 2 - Гайка
- 3 - Уплотнение кабеля
- 4 - Уплотнительное кольцо*
- 5 - Контргайка*
- 6 - Распорная втулка
- 7 - Прижимная скоба
- 8 - Винты прижимной скобы

* Контргайка и уплотнительное кольцо (стандартно для резьбы М, для резьбы G по спецзаказу, для резьб К, R не изготавливается).

Обозначение	L1, мм	Размер под ключ (Ш), мм	Масса, кг	D				Наружный диаметр кабеля (A), мм		C (min), мм
				M	G	K	R	min	max	
ВК-Х-ВЭЛ 2-M16-ExdG	67,5	28	0,20	16x1,5	3/8	3/8	3/8	3	9	16
ВК-Х-ВЭЛ 2-M20-ExdG	69	32	0,24	20x1,5	1/2	1/2	1/2	4	14	16
ВК-Х-ВЭЛ 2-M25-ExdG	68,5	38	0,33	25x1,5	3/4	3/4	3/4	7	17	16
ВК-Х-ВЭЛ 2-M32-ExdG	75	45	0,46	32x1,5	1	1	1	10	23	20
ВК-Х-ВЭЛ 2-M40-ExdG	110,5	55	0,75	40x1,5	1 1/4	1 1/4	1 1/4	15	31	20
ВК-Х-ВЭЛ 2-M50-ExdG	113,5	63	1,07	50x1,5	1 1/2	1 1/2	1 1/2	19	42*	20
ВК-Х-ВЭЛ 2-M63-ExdG	106	85	1,62	63x1,5	2	2	2	25	49	22

* Для резьб G, R, K параметр равен 37

Ввод ВК-Х-ВЭЛ 3
(для небронированных кабелей, с маркировкой взрывозащиты 1Ex e IIC Gb)



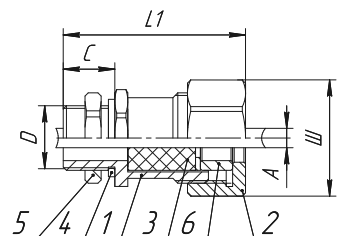
- 1 - Корпус ввода
- 2 - Гайка
- 3 - Уплотнение кабеля
- 4 - Уплотнительное кольцо
- *5 - Контргайка
- *6 - Распорная втулка

* Контргайка и уплотнительное кольцо (стандартно для резьбы М, для резьбы G по спецзаказу, для резьб К, R не изготавливается).

Обозначение	L1, мм	Размер под ключ (Ш), мм	Масса, кг	D				Наружный диаметр кабеля (A), мм		C (min), мм
				M	G	K	R	min	max	
ВК-Х-ВЭЛ 3-M16-ExeG	58,5	28	0,19	16x1,5	3/8	3/8	3/8	3	9	16
ВК-Х-ВЭЛ 3-M20-ExeG	58	32	0,23	20x1,5	1/2	1/2	1/2	4	14	16
ВК-Х-ВЭЛ 3-M25-ExeG	58,5	38	0,28	25x1,5	3/4	3/4	3/4	7	17	16
ВК-Х-ВЭЛ 3-M32-ExeG	63	45	0,39	32x1,5	1	1	1	10	23	20
ВК-Х-ВЭЛ 3-M40-ExeG	97,5	55	0,71	40x1,5	1 1/4	1 1/4	1 1/4	15	31	20
ВК-Х-ВЭЛ 3-M50-ExeG	96,5	63	1,02	50x1,5	1 1/2	1 1/2	1 1/2	19	42*	20
ВК-Х-ВЭЛ 3-M63-ExeG	90	85	1,52	63x1,5	2	2	2	25	49	22

* Для резьб G, R, K параметр равен 37

Ввод ВК-Х-ВЭЛ 4
(для небронированных кабелей, с маркировкой взрывозащиты 1Ex d IIC Gb).



- 1 - Корпус ввода
- 2 - Гайка
- 3 - Уплотнение кабеля
- 4 - Уплотнительное кольцо
- 5 - Контргайка*
- 6 - Распорная втулка

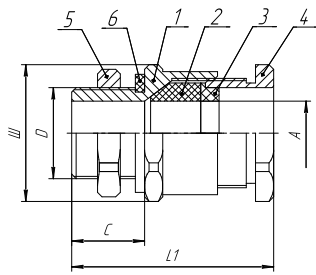
* Контргайка и уплотнительное кольцо (стандартно для резьбы М, для резьбы G по спецзаказу, для резьб К, R не изготавливается).

Обозначение	L1, мм	Размер под ключ (Ш), мм	Масса, кг	D				Наружный диаметр кабеля (A), мм		C (min), мм
				M	G	K	R	min	max	
ВК-Х-ВЭЛ 4-M16-ExdG	58,5	28	0,19	16x1,5	3/8	3/8	3/8	3	9	16
ВК-Х-ВЭЛ 4-M20-ExdG	58	32	0,23	20x1,5	1/2	1/2	1/2	4	14	16
ВК-Х-ВЭЛ 4-M25-ExdG	58,5	38	0,28	25x1,5	3/4	3/4	3/4	7	17	16
ВК-Х-ВЭЛ 4-M32-ExdG	63	45	0,39	32x1,5	1	1	1	10	23	20
ВК-Х-ВЭЛ 4-M40-ExdG	97,5	55	0,71	40x1,5	1 1/4	1 1/4	1 1/4	15	31	20
ВК-Х-ВЭЛ 4-M50-ExdG	96,5	63	1,02	50x1,5	1 1/2	1 1/2	1 1/2	19	42**	20
ВК-Х-ВЭЛ 4-M63-ExdG	90	85	1,52	63x1,5	2	2	2	25	49	22

* Для резьб G, R, K параметр равен 37

Ввод ВК-Х-ВЭЛ 5

(для небронированных кабелей, с маркировкой взрывозащиты 1Ex e IIC Gb/1Ex d IIC Gb)



- 1 - Корпус ввода
- 2 - Уплотнение кабеля
- 3 - Нажимная втулка
- 4 - Штуцер

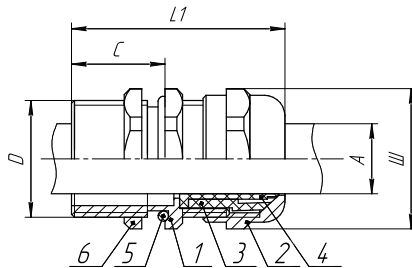
- 5 - Контргайка
- *6 - Уплотнительное кольцо*

* Контргайка и уплотнительное кольцо (стандартно для резьбы М, для резьбы G по спецзаказу, для резьб К, R не изготавливается).

Обозначение	L1, мм	Размер под ключ (Ш), мм	Масса, кг	D				Наружный диаметр кабеля (A), мм		C (min), мм
				M	G	K	R	min	max	
ВК-Х-ВЭЛ 5-M16-ExeG/ExdG	42	21	0,097	16x1,5	3/8	3/8	3/8	3,1	8,7	15
ВК-Х-ВЭЛ 5-M20-ExeG/ExdG	43	27	0,154	20x1,5	1/2	1/2	1/2	6,5	13,9	16
ВК-Х-ВЭЛ 5-M25-ExeG/ExdG	51	36	0,263	25x1,5	3/4	3/4	3/4	11,1	19,9	16
ВК-Х-ВЭЛ 5-M32-ExeG/ExdG	49	41	0,349	32x1,5	1	1	1	17,0	26,2	16
ВК-Х-ВЭЛ 5-M40-ExeG/ExdG	49	46	0,425	40x1,5	1 1/4	1 1/4	1 1/4	22,0	32,1	16
ВК-Х-ВЭЛ 5-M50-ExeG/ExdG	52	65	0,571	50x1,5	1 1/2	1 1/2	1 1/2	35,6	44,0	17
ВК-Х-ВЭЛ 5-M63-ExeG/ExdG	55	75	0,658	63x1,5	2	2	2	47,2	55,9	17

Ввод ВК-Л-ВЭЛ 3М

(для небронированных кабелей, с маркировкой взрывозащиты 1Ex e IIC Gb)

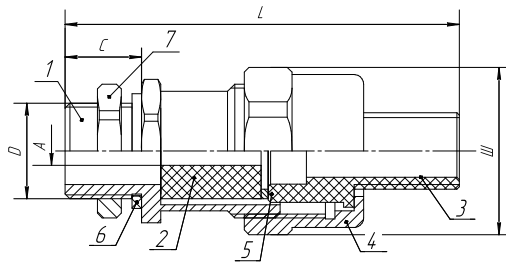


- 1 - Корпус ввода
- 2 - Гайка
- 3 - Цапга
- 4 - Уплотнение кабеля

- 5 - Уплотнительное кольцо
- 6 - Контргайка

Обозначение	L1, мм	Размер под ключ (Ш), мм	Масса, кг	D	Наружный диаметр кабеля (A), мм		C (min), мм
					min	max	
ВК-Л-ВЭЛ 3М-M20-ExeG	37,5	24	0,035	M20x1,5	6	12	15
ВК-Л-ВЭЛ 3М-M25-ExeG	39	26	0,059	M25x1,5	10	14	15
ВК-Л-ВЭЛ 3М-M32-ExeG	43	38	0,100	M32x1,5	13	18	18
ВК-Л-ВЭЛ 3М-M40-ExeG	46,5	44	0,149	M40x1,5	18	25	18
ВК-Л-ВЭЛ 3М-M50-ExeG	51	57	0,217	M50x1,5	32	38	18

Вводы ВК-Х-ВЭЛ 4М
(для небронированных кабелей с устройством крепления металлорукава,
с маркировкой взрывозащиты 1Ex d IIC Gb)

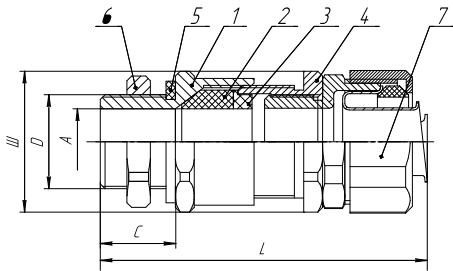


- 1 - Корпус ввода
2 - Уплотнение кабеля
3 - Устройство крепления металлорукава
4 - Гайка
5 - Нажимное кольцо
6 - Уплотнительное кольцо
7 - Контргайка

* Контргайка и уплотнительное кольцо (стандартно для резьбы М, для резьбы G по спецзаказу, для резьб К, R не изготавливается).

Обозначение	L1, мм	Диаметр условного прохода металлорукава, мм	Размер под ключ (Ш), мм	Масса, кг	D				Наружный диаметр кабеля (А), мм		C (min), мм
					M	G	K	R	min	max	
ВК-Х-ВЭЛ 4М-M16-ExdG	82,7	28	12	0,24	16x1,5	3/8	3/8	3/8	3	6	16
ВК-Х-ВЭЛ 4М-M20-ExdG	84	32	15	0,28	20x1,5	1/2	1/2	1/2	4	11	16
ВК-Х-ВЭЛ 4М-M25-ExdG	83,5	38	20	0,33	25x1,5	3/4	3/4	3/4	7	17	16
ВК-Х-ВЭЛ 4М-M32-ExdG	86	45	25	0,44	32x1,5	1	1	1	10	19	20

Вводы ВК-Х-ВЭЛ 5М
(для небронированных кабелей с устройством крепления металлорукава,
с маркировкой взрывозащиты 1Ex e IIC Gb/1Ex d IIC Gb)



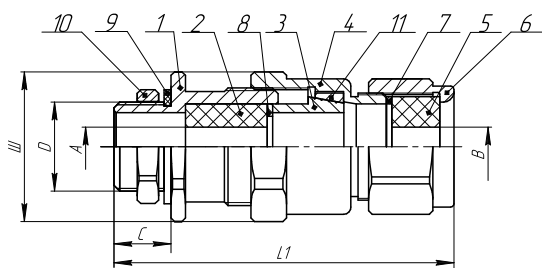
- 1 - Корпус ввода
2 - Уплотнение кабеля
3 - Нажимная втулка
4 - Штуцер
5 - Уплотнительное кольцо
*6 - Контргайка
*7 - Устройство крепления металлорукава

* Контргайка и уплотнительное кольцо (стандартно для резьбы М, для резьбы G по спецзаказу, для резьб К, R не изготавливается).

Обозначение	L1, мм	Диаметр условного прохода металлорукава, мм	Размер под ключ (Ш), мм	Масса, кг	D				Наружный диаметр кабеля (А), мм		C (min), мм
					M	G	K	R	min	max	
ВК-Х-ВЭЛ 5М-M20-ExeG/ExdG	74	27	15	0,2	20x1,5	1/2	1/2	1/2	6,5	13,9	16
ВК-Х-ВЭЛ 5М-M25-ExeG/ExdG	81	36	20	0,328	25x1,5	3/4	3/4	3/4	11,1	19,7	16
ВК-Х-ВЭЛ 5М-M32-ExeG/ExdG	80	41	25	0,459	32x1,5	1	1	1	17,0	24,9	16
ВК-Х-ВЭЛ 5М-M40-ExeG/ExdG	86	46	32	0,56	40x1,5	1 1/4	1 1/4	1 1/4	22,0	32,1	16

Ввод ВК-Х-ВЭЛ 1БМ

(для бронированных кабелей, с маркировкой взрывозащиты РП Ex e I Mc/1Ex e IIC Gb)



- 1 - Корпус ввода
- 2 - Уплотнение кабеля
- 3 - Втулка зажима брони
- 4 - Штуцер
- 5 - Уплотнение кабеля
- 6 - Гайка
- 7 - Нажимное кольцо
- 8 - Нажимное кольцо
- 9 - Уплотнительное кольцо
- *10 - Контргайка
- *11 - Втулка зажима брони

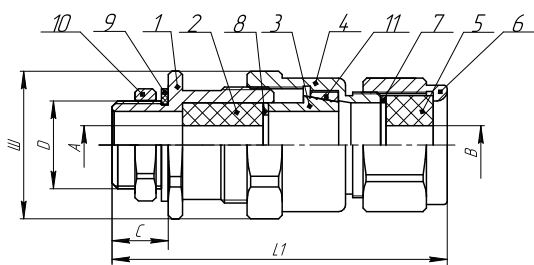
* Контргайка и уплотнительное кольцо (стандартно для резьбы М, для резьбы G по спецзаказу, для резьб К, R не изготавливается).

Обозначение	L1, мм	Размер под ключ (Ш), мм	Масса, кг	D				Диаметр кабеля без брони (А), мм		Наружный диаметр кабеля (В), мм		Толщина брони, мм		C (min), мм
				М	G	K	R	min	max	min	max	min	max	
ВК-Х-ВЭЛ 1БМ-М16-ExeG	96	28	0,27	16x1,5	3/8	3/8	3/8	3	9	6	14	0,0	1,0	16
ВК-Х-ВЭЛ 1БМ-М20-ExeG	96	32	0,31	20x1,5	1/2	1/2	1/2	4	14	7	17	0,0	1,0	16
ВК-Х-ВЭЛ 1БМ-М25-ExeG	95,5	38	0,34	25x1,5	3/4	3/4	3/4	7	17	11	23	0,0	1,0	16
ВК-Х-ВЭЛ 1БМ-М32-ExeG	101,5	45	0,45	32x1,5	1	1	1	10	23	14	30	0,0	1,2	20
ВК-Х-ВЭЛ 1БМ-М40-ExeG	138	50	0,80	40x1,5	1 1/4	1 1/4	1 1/4	15	31	19	35	0,0	1,2	20
ВК-Х-ВЭЛ 1БМ-М50-ExeG	135	65	1,16	50x1,5	1 1/2	1 1/2	1 1/2	19	42*	22	46	0,0	1,4	20
ВК-Х-ВЭЛ 1БМ-М63-ExeG	135,5	75	1,68	63x1,5	2	2	2	25	49	29	57	0,0	1,4	22

* Для резьб G, R, K параметр равен 37

Ввод ВК-Х-ВЭЛ 2БМ

(для бронированных кабелей, с маркировкой взрывозащиты РВ Ex d I Mb/1Ex d IIC Gb).



- 1 - Корпус ввода
- 2 - Уплотнение кабеля
- 3 - Втулка зажима брони
- 4 - Штуцер
- 5 - Уплотнение кабеля
- 6 - Гайка
- 7 - Нажимное кольцо
- 8 - Нажимное кольцо
- 9 - Уплотнительное кольцо
- *10 - Контргайка
- *11 - Втулка зажима брони

* Контргайка и уплотнительное кольцо (стандартно для резьбы М, для резьбы G по спецзаказу, для резьб К, R не изготавливается).

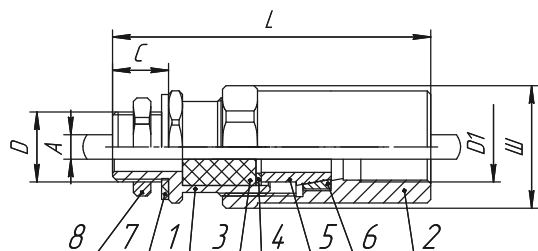
Обозначение	L1, мм	Размер под ключ (Ш), мм	Масса, кг	D				Диаметр кабеля без брони (А), мм		Наружный диаметр кабеля (В), мм		Толщина брони, мм		C (min), мм
				М	G	K	R	min	max	min	max	min	max	
ВК-Х-ВЭЛ 2БМ-М16-ExdG	96	28	0,27	16x1,5	3/8	3/8	3/8	3	9	6	14	0,0	1,0	16
ВК-Х-ВЭЛ 2БМ-М20-ExdG	96	32	0,31	20x1,5	1/2	1/2	1/2	4	14	7	17	0,0	1,0	16
ВК-Х-ВЭЛ 2БМ-М25-ExdG	95,5	38	0,34	25x1,5	3/4	3/4	3/4	7	17	11	23	0,0	1,0	16
ВК-Х-ВЭЛ 2БМ-М32-ExdG	101,5	45	0,45	32x1,5	1	1	1	10	23	14	30	0,0	1,2	20
ВК-Х-ВЭЛ 2БМ-М40-ExdG	138	50	0,80	40x1,5	1 1/4	1 1/4	1 1/4	15	31	19	35	0,0	1,2	20
ВК-Х-ВЭЛ 2БМ-М50-ExdG	135	65	1,16	50x1,5	1 1/2	1 1/2	1 1/2	19	42*	22	46	0,0	1,4	20

Обозначение	L1, мм	Размер под ключ (Ш), мм	Масса, кг	D				Диаметр кабеля без брони (А), мм		Наружный диаметр кабеля (В), мм		Толщина брони, мм		C (min), мм
				M	G	K	R	min	max	min	max	min	max	
ВК-Х-ВЭЛ 2БМ-М63-ExdG	135,5	75	1,68	63x1,5	2	2	2	25	49	29	57	0,0	1,4	22
ВК-Х-ВЭЛ 2БМ-М75-ExdG	130	105	2,70	75x1,5	-	-	-	50	68	56	80	0,0	1,6	20
ВК-Х-ВЭЛ 2БМ-М90-ExdG	135	130	3,90	90x2	-	-	-	65	80	68	92	0,0	1,6	22
ВК-Х-ВЭЛ 2БМ-М110-ExdG	135	145	4,50	110x2	-	-	-	85	100	88	112	0,0	1,6	22

* Для резьб G, R, K параметр равен 37

Ввод ВК-Х-ВЭЛ 1БТ

(для бронированных и небронированных кабелей, с маркировкой взрывозащиты 1Ex e IIC Gb)



- 1 - Корпус ввода
- 2 - Гайка
- 3 - Уплотнение кабеля
- 4 - Нажимное кольцо
- 5 - Втулка зажима брони
- 6 - Втулка зажима брони
- 7 - Уплотнительное кольцо
- *8 - Контргайка*

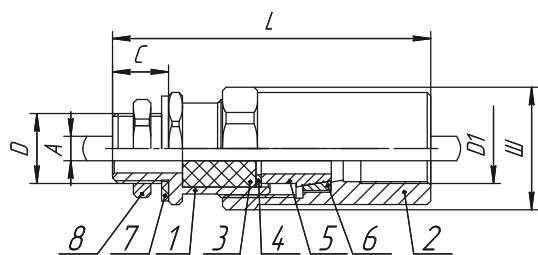
* Контргайка и уплотнительное кольцо (стандартно для резьбы М, для резьбы G по спецзаказу, для резьб К, R не изготавливается).

Обозначение	L1, мм	Размер под ключ (Ш), мм	Масса, кг	D				D1				Диаметр кабеля без брони (А), мм		C (min), мм
				M	G	K	R	M	G	K	R	min	max	
ВК-Х-ВЭЛ 1БТ-М16-ExeG-G3/8	85	28	0,15	16x1,5	3/8	3/8	3/8	16x1,5	3/8	3/8	3/8	3	9	16
ВК-Х-ВЭЛ 1БТ-М20-ExeG-G1/2	93	32	0,27	20x1,5	1/2	1/2	1/2	20x1,5	1/2	1/2	1/2	4	14	16
ВК-Х-ВЭЛ 1БТ-М25-ExeG-G3/4	93	38	0,32	25x1,5	3/4	3/4	3/4	25x1,5	3/4	3/4	3/4	7	17	16
ВК-Х-ВЭЛ 1БТ-М32-ExeG-G1	96,5	45	0,41	32x1,5	1	1	1	32x1,5	1	1	1	10	23	20
ВК-Х-ВЭЛ 1БТ-М40-ExeG-G1 1/4	132	50	0,70	40x1,5	1 1/4	1 1/4	1 1/4	40x1,5	1 1/4	1 1/4	1 1/4	15	31	20
ВК-Х-ВЭЛ 1БТ-М50-ExeG-G1 1/2	132	63	1,20	50x1,5	1 1/2	1 1/2	1 1/2	50x1,5	1 1/2	1 1/2	1 1/2	19	42*	20
ВК-Х-ВЭЛ 1БТ-М63-ExeG-G2	132	75	1,40	63x1,5	2	2	2	63x1,5	2	2	2	25	49	22

* Для резьб G, R, K параметр равен 37

Ввод ВК-Х-ВЭЛ 2БТ

(для бронированных и небронированных кабелей, с маркировкой взрывозащиты 1Ex d IIC Gb)



- 1 - Корпус ввода
- 2 - Гайка
- 3 - Уплотнение кабеля
- 4 - Нажимное кольцо
- 5 - Втулка зажима брони
- 6 - Втулка зажима брони
- 7 - Уплотнительное кольцо
- *8 - Контргайка*

* Контргайка и уплотнительное кольцо (стандартно для резьбы М, для резьбы G по спецзаказу, для резьб К, R не изготавливается).

Обозначение	L1, мм	Размер под ключ (Ш), мм	Масса, кг	D				D1				Диаметр кабеля без брони (А), мм		C (min), мм
				M	G	K	R	M	G	K	R	min	max	
ВК-Х-ВЭЛ 2БТ-М16-ExdG-G3/8	85	28	0,15	16x1,5	3/8	3/8	3/8	16x1,5	3/8	3/8	3/8	3	9	16
ВК-Х-ВЭЛ 2БТ-М20-ExdG-G1/2	93	32	0,27	20x1,5	1/2	1/2	1/2	20x1,5	1/2	1/2	1/2	4	14	16
ВК-Х-ВЭЛ 2БТ-М25-ExdG-G3/4	93	38	0,32	25x1,5	3/4	3/4	3/4	25x1,5	3/4	3/4	3/4	7	17	16
ВК-Х-ВЭЛ 2БТ-М32-ExdG-G1	96,5	45	0,41	32x1,5	1	1	1	32x1,5	1	1	1	10	23	20
ВК-Х-ВЭЛ 2БТ-М40-ExdG-G1 1/4	132	50	0,70	40x1,5	1 1/4	1 1/4	1 1/4	40x1,5	1 1/4	1 1/4	1 1/4	15	31	20
ВК-Х-ВЭЛ 2БТ-М50-ExdG-G1 1/2	132	63	1,20	50x1,5	1 1/2	1 1/2	1 1/2	50x1,5	1 1/2	1 1/2	1 1/2	19	42*	20
ВК-Х-ВЭЛ 2БТ-М63-ExdG-G2	132	75	1,40	63x1,5	2	2	2	63x1,5	2	2	2	25	49	22

* Для резьб G, R, K параметр равен 37