

ВВ-301М-П1 выключатель взрывозащищенный переключающий



Взрывозащищенный переключающий выключатель ВВ-301М-П1 предназначен для контроля положения подвижных элементов технологических агрегатов и коммутации электрических цепей при достижении подвижным элементом контролируемого положения.

ЗАКАЗАТЬ

Технические характеристики

Наименование	Значение
Параметры коммутируемых выключателем электрических цепей: <ul style="list-style-type: none"> – тип выходного сигнала – вид нагрузки – напряжение постоянного тока – напряжение переменного тока – напряжение постоянного тока – напряжение переменного тока 	«сухой контакт» активная 24 В, ток до 3 А 48 В, ток до 1,5 А 110 В, ток до 0,65 А до 250 В, ток до 3 А
Прямой рабочий ход выключателя, не более	2,5 мм
Дополнительный рабочий ход выключателя, не менее	2 мм
Вариация срабатывания, не более	1,8 мм
Усилие прямого срабатывания	3...13 Н (0,3...1,3 кг)
Степень защиты от проникновения твердых тел и воды	IP67 по ГОСТ 14254
Условия эксплуатации: <ul style="list-style-type: none"> – температура окружающего воздуха – атмосферное давление – относительная влажность 	-60...+70°C 84...106,7 кПа (630...800 мм рт.ст.) до 100% при 40°C и более низких температурах с конденсацией влаги
Средняя наработка до отказа, не менее	100000 ч
Ресурс срабатываний	5 · 10 ⁵ циклов срабатываний
Средний полный срок службы, не менее	10 лет
Масса выключателей, не более	0,8 кг

Принцип действия

Принцип действия выключателя ВВ-301М-П1 заключается в передаче перемещения толкателя под действием усилия на контактные группы микропереключателя. При снятии усилия с толкателя возвратная пружина перемещает толкатель в исходное положение, при этом контакты микропереключателя возвращаются в исходное положение.

Взрывозащищенность

Выключатели ВВ-301М-П1 имеют уровень взрывозащиты «повышенной надежности против взрыва», вид взрывозащиты «взрывонепроницаемая оболочка», «защита вида е», «герметизация компаундом (m)», маркировку 2ExdemIICT6, соответствуют ГОСТ 30852.0-2002, ГОСТ 30852.1-2002, ГОСТ 30852.8-2002, ГОСТ 30852.17-2002.

Выключатели могут быть установлены во взрывоопасных зонах помещений и наружных установок согласно гл. 7-3 «Правил устройства электроустановок (ПУЭ)», гл. 3.4 ПТЭЭП и другим директивным документам, регламентирующим установку электрооборудования во взрывоопасных зонах.

Выключатели соответствуют «Общим правилам взрывобезопасности для взрывопожароопасных химических, нефтехимических и нефтеперерабатывающих производств» ПБ 09-540-03 и пригодны для использования в системах противоаварийной автоматической защиты (ПАЗ).

Монтаж

Электромонтаж осуществляется в соответствии со схемой электрической принципиальной, приведенной на рисунке 7.

Вводное устройство выключателей ВВ-301М-П1 рассчитано на применение кабеля марки МКШ5х0,35 ГОСТ 10348 наружным диаметром 8,2 мм.

Монтаж кабеля:

- выключателей ВВ-301М-П1ТТ, ВВ-301М-П1РТ ведется в стальной газовой трубе диаметром 1/2";
- выключателей ВВ-301М-П1ТМ, ВВ-301М-П1РМ, ВВ-301М-П1ТМ-1, ВВ-301М-П1РМ-1 — в металлорукаве РЗ-Ц-10 ТУ 22.5570-83.

Варианты исполнений

Выключатель ВВ-301М-П1 выпускается в исполнениях, отличающихся видом приводного устройства и способом защиты кабеля.

Код прибора	Вид приводного устройства	Защита кабеля	Устройство для крепления
ВВ-301М-П1ТТ	толкатель	труба	-
ВВ-301М-П1РТ	толкатель с роликом		
ВВ-301М-П1ТМ	толкатель	металлорукав РЗ-Ц-10	штуцер с внутренней специальной резьбой под металлорукав
ВВ-301М-П1РМ	толкатель с роликом		
ВВ-301М-П1ТМ-1	толкатель		стяжка с фиксирующим хомутом
ВВ-301М-П1РМ-1	толкатель с роликом		

Пример записи обозначения при заказе

«Выключатель взрывозащищенный переключающий ВВ-301М-П1ТТ» — взрывозащищенный переключающий выключатель с толкателем в качестве привода, с защитой кабеля в трубе.

«Выключатель взрывозащищенный переключающий ВВ-301М-П1РМ-1» — взрывозащищенный переключающий выключатель с толкателем с роликом в качестве привода, с защитой кабеля металлорукавом, с креплением металлорукава стяжкой с фиксирующим хомутом.

Стандартный комплект поставки:

- Выключатель взрывозащищенный ВВ-301М-П1 (исполнение по заказу) — 1 шт.
- Руководство по эксплуатации — 1 экз.
- Этикетка — 1 экз.

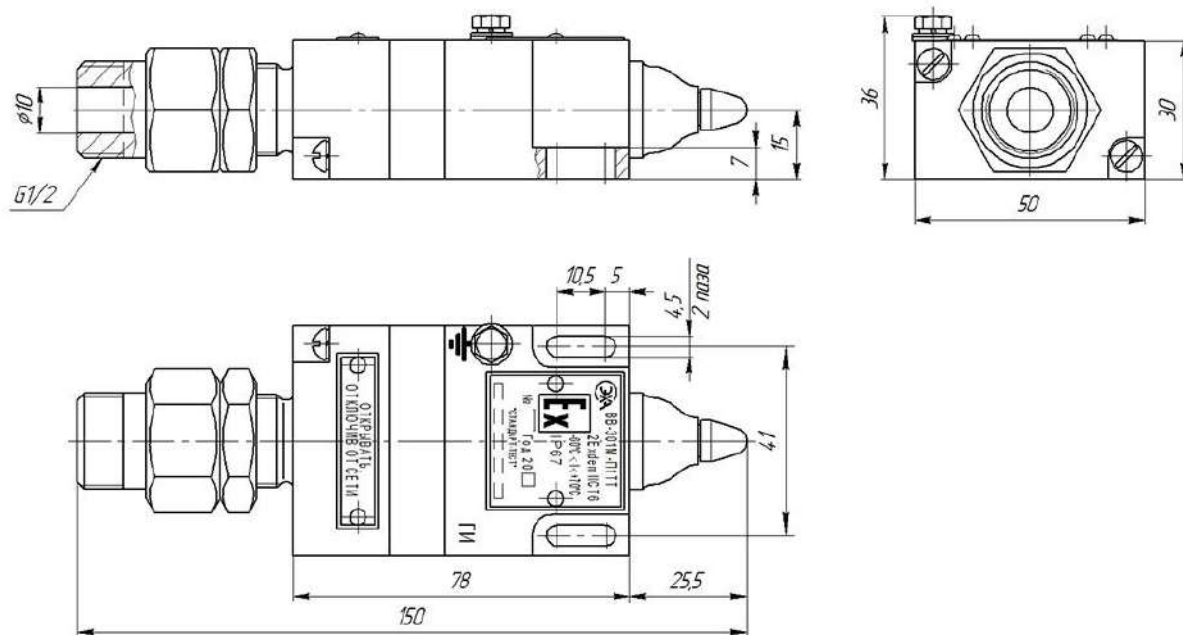


Рис. 1. Габаритные и установочные размеры выключателей ВВ-301М-П1ТТ

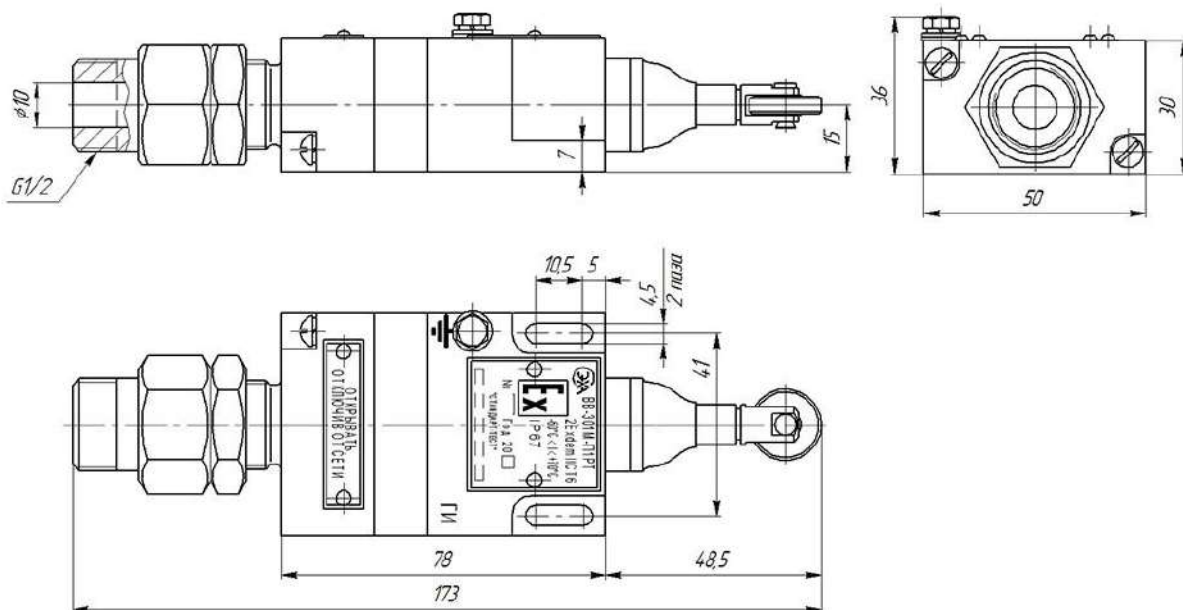


Рис. 2. Габаритные и установочные размеры выключателя ВВ-301М-П1РТ

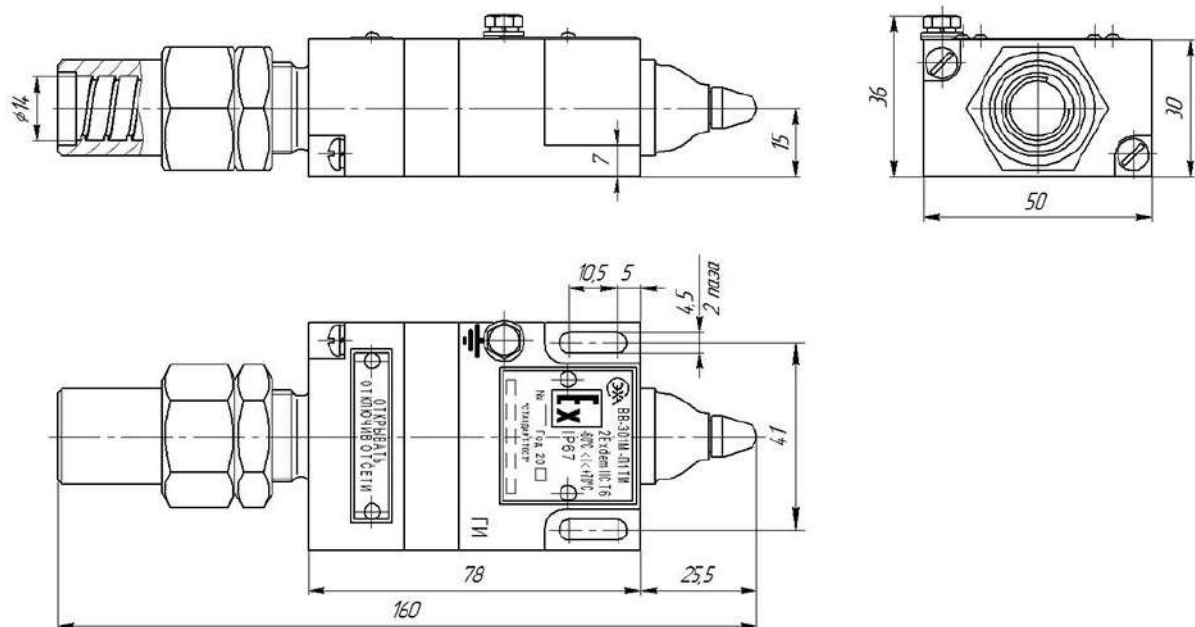


Рис. 3. Габаритные и установочные размеры ВВ-301М-П1ТМ

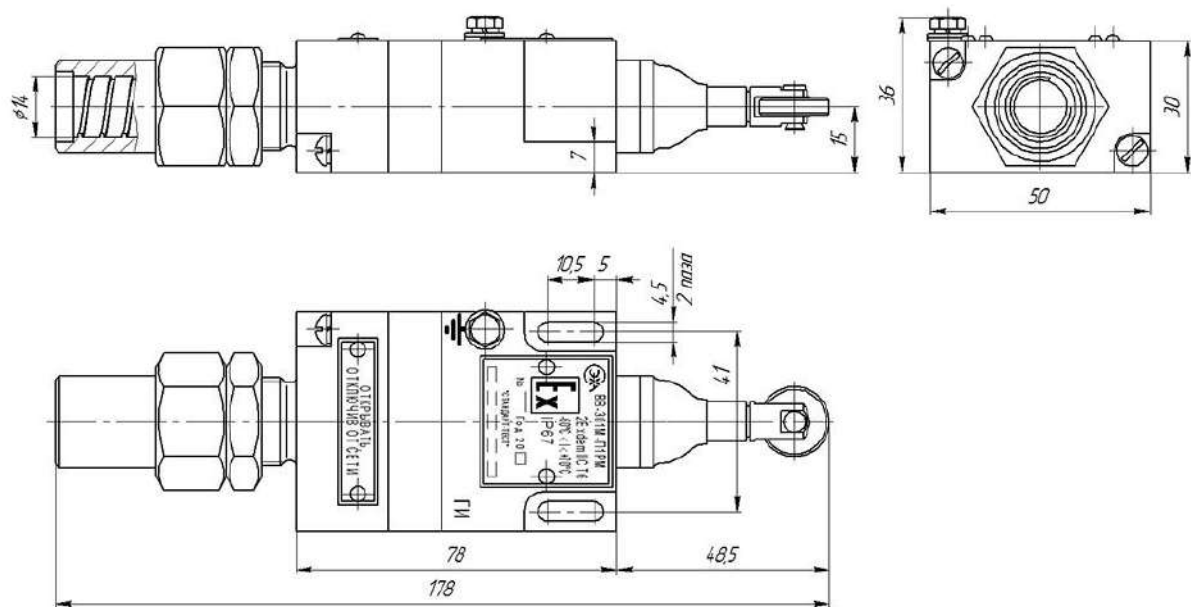


Рис. 4. Габаритные и установочные размеры ВВ-301М-П1РМ

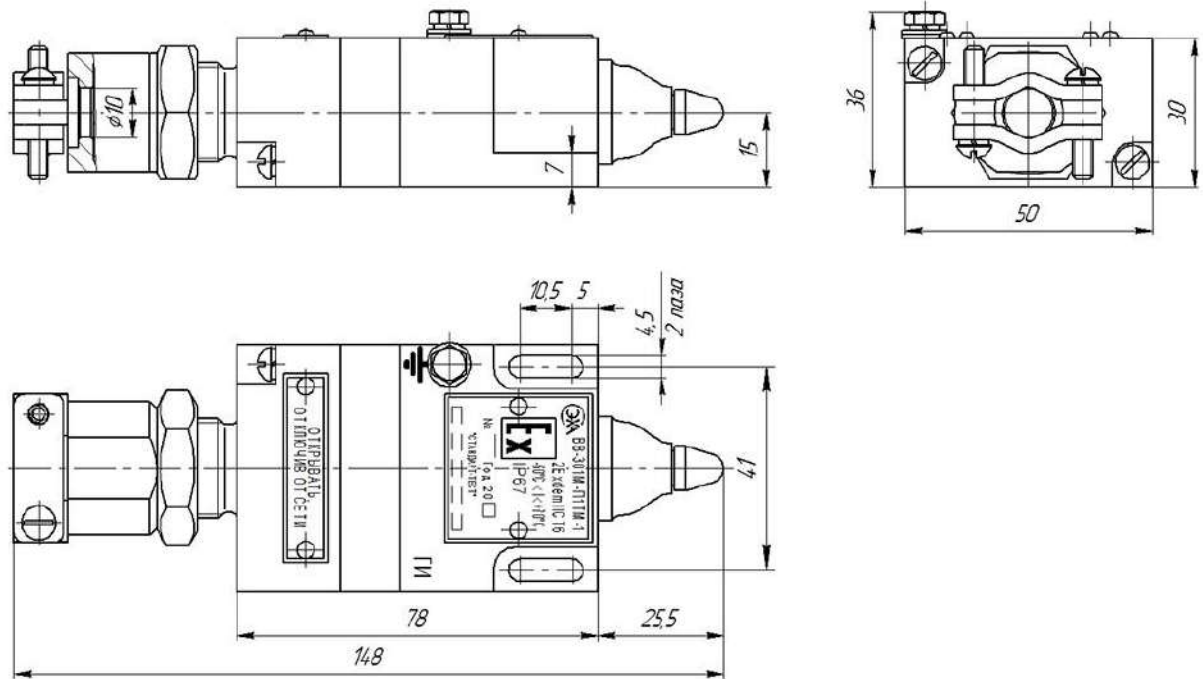


Рис. 5. Габаритные и установочные размеры BB-301M-P1TM-1

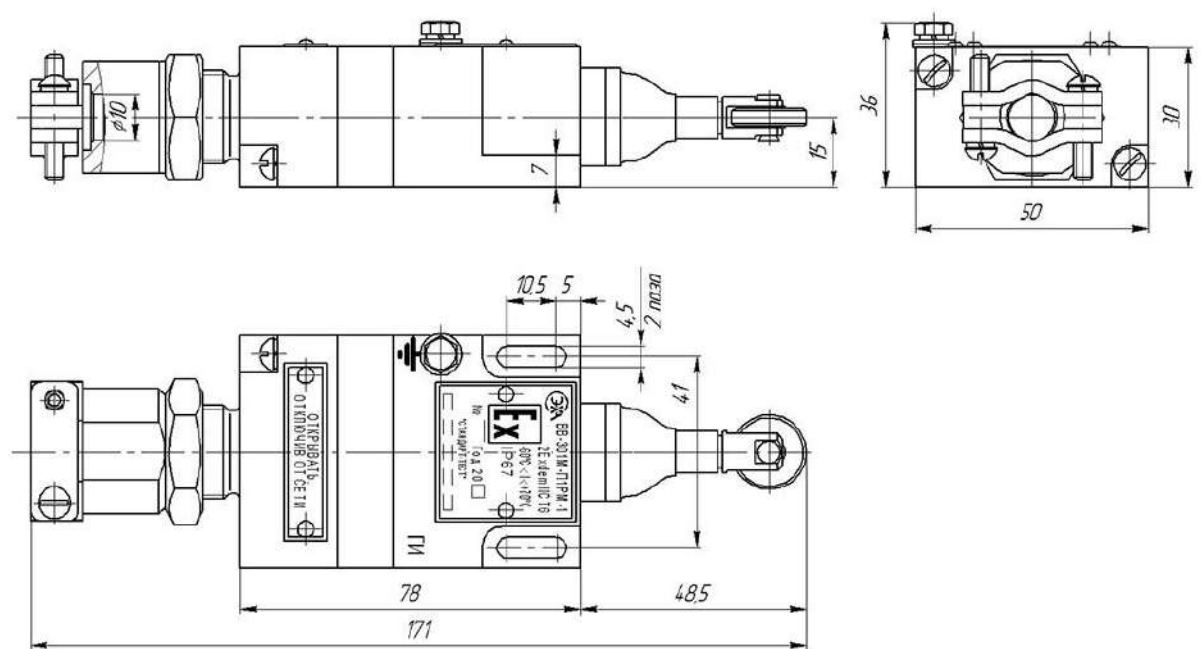


Рис. 6. Габаритные и установочные размеры BB-301M-P1PM-1

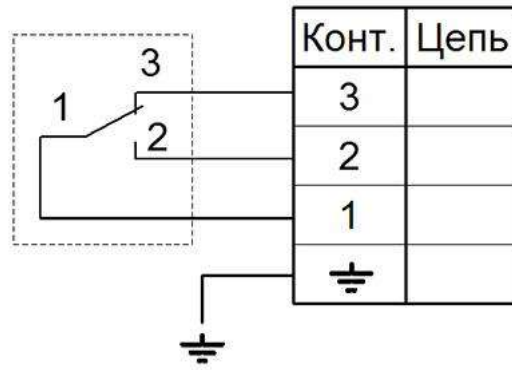


Рис. 7. Схема электрическая принципиальная выключателя ВВ-301М-П1