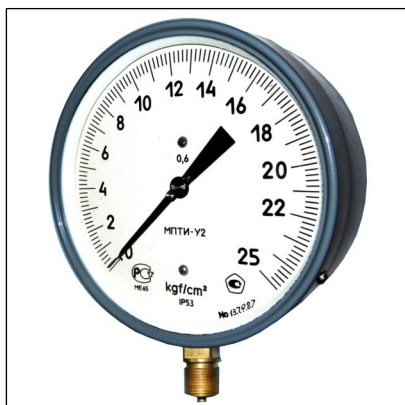




## **МПТИ, ВПТИ, МВПТИ манометры, вакуумметры, мановакуумметры показывающие кл.т.0,6**



Манометры, вакуумметры и мановакуумметры показывающие для точных измерений **МПТИ, ВПТИ, МВПТИ** позволяют измерить избыточное и вакуумметрическое давления неагрессивных, некристаллизующихся жидкостей, газа и пара, в том числе кислорода.

Приборы могут применяться в сферах государственного метрологического контроля и надзора (ГМКиН) и государственной системы промышленных приборов и средств автоматизации (ГСП).

По заказу приборы поставляются в единицах измерения кПа (до 6 кгс/см<sup>2</sup>), МПа (свыше 9 кгс/см<sup>2</sup>).

### **Технические характеристики**

<b>Диапазоны показаний приборов:</b>	
- МПТИ	от 0 до 1; 1,6; 2,5; 4; 6; 10; 16; 25; 40; 60; 100; 160; 250; 400; 600; 1000; 1600 кгс/см <sup>2</sup>
- ВПТИ	от -1 до 0 кгс/см <sup>2</sup>
- МВПТИ	от -1 до 0,6; 1,5; 3; 5; 9; 15; 24 кгс/см <sup>2</sup>
Диаметр корпуса	160 мм
Класс точности приборов	0,6
Степень защиты	IP53
Масса приборов	не более 1,5 кг
Гарантийный срок эксплуатации	3 года со дня ввода прибора в эксплуатацию при условии соблюдения потребителем правил эксплуатации, транспортирования, хранения и монтажа, указанных в РЭ
Средний срок службы	10 лет
<b>Материалы деталей:</b>	
- корпус	алюминиевый сплав
- стекло	оконное
- трубчатая пружина	медный сплав, железо-никелевый сплав*
- держатель	медный сплав
механизм	медный сплав, нержавеющая сталь, сталь 08 кп*
*детали прибора производятся из разных материалов	
Воздействие вибрации	в диапазоне частот от 5 до 25 Гц с амплитудой 0,1 мм (группа L3 по ГОСТ 12997-84)
Климатическое исполнение по ГОСТ 15150-69:	- У2 - по умолчанию приборы имеют исполнение У2(диапазон рабочих температур -50 до +60 °С) - Т2 - по заказу приборы имеют исполнение Т2(диапазон рабочих температур -50 до +60 °С)
Измеряемая среда	- по умолчанию жидкость, пар, газ - "кислород" - по заказу исполнение для измерения давления жидкого, газообразного кислорода
Резьба присоединительного штуцера	- по умолчанию метрическая резьба М20х1,5-8g - G1/2-В - по заказу дюймовая резьба (до 600кгс/см <sup>2</sup> ) - K1/2 "- по заказу коническая резьба (до 600 кгс/см <sup>2</sup> )
Технологическая черта на шкале	- по умолчанию без черты - "черта" - по заказу нанесение технологической черты на циферблат (необходимо указать на какой отметке)
Демпфер	по умолчанию приборы поставляются с демпфером
Вариант специального исполнения	- по умолчанию приборы поставляются без внешнего корректора "0" (узел регулировки находится на стрелке, либо на корпусе)



	- корректор - по заказу приборы поставляются с внешним корректором "0"
АЭС	по заказу приборы изготавливаются для поставки на атомные электростанции (АЭС)
Заводской номер	по умолчанию приборы поставляются с заводским номером
Межповерочный интервал	1 год.
Пломбировка	по умолчанию приборы поставляются без пломбы (пломбирование производится по требованию заказчика)

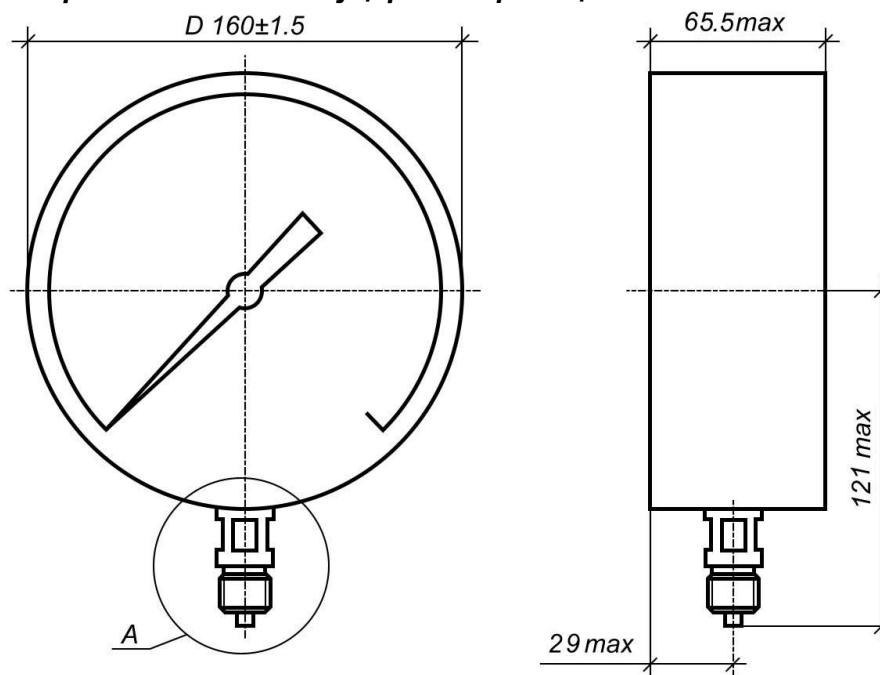
### Поверка приборов:

- по умолчанию приборы при выпуске поверяются метрологической службой производителя, аккредитованной на право поверки средств измерений, зарегистрированной в Реестре аккредитованных метрологических служб.

- ЦСМ - по требованию потребителя приборы при выпуске из производства могут быть поверены представителем органа государственной метрологической службой ФГУ "Томский Центр стандартизации, метрологии и сертификации".

Периодическая поверка приборов в процессе эксплуатации производится в соответствии с 5Ш0.283.421 МП (МЕТОДИКА ПОВЕРКИ), утвержденной ГЦИ СИ ФГУП "ВНИИМС".

### МПТИ - радиальное расположение штуцера без фланца



### МПТИ - присоединительный штуцер

