



## **SmartFly датчик положения ручного дискового затвора**



Датчик положения ручного дискового затвора **SmartFly** предназначен для автоматического контроля открытого и закрытого положения заслонки ручного дискового затвора.

### **Структура условного обозначения при заказе:**

«**SmartFly** исполнение **F/T/D**, **АВУЮ 634.221.000**», где:

- **F** - Наименование фирмы производителя затвора;
- **T** - Серия затвора;
- **D** - Условный диаметр затвора 50÷300 (мм).

### **Пример условного обозначения:**

«**SmartFly** исполнение **Tecofi/Tecfly/150**, **АВУЮ 634.221.000**»

- датчик положения ручного дискового затвора SmartFly для установки на дисковый затвор фирмы Tecofi, серии Tecfly, условного диаметра 150 мм.

### **Технические характеристики**

Клеммы COM-NO	Клеммник X-Open	Клеммник X-Close
0° ÷ 7,5°*	Разомкнуты	Замкнуты
7,5° ÷ 82,5°*	Разомкнуты	Разомкнуты
82,5° ÷ 90,0°*	Замкнуты	Разомкнуты

### **Основные характеристики датчика положения ручного дискового затвора SmartFly**

Вид климатического исполнения	УХЛ 3.1. по ГОСТ15150-69.
Степень защиты от воздействия окружающей среды	IP54 по ГОСТ 14254-96.
Сальники	обеспечивают герметизацию вводных кабелей 5÷11 мм;
Клеммники	обеспечивают подключение проводов сечением до 2,5 мм <sup>2</sup> ;
Раздельная сигнализация открытого и закрытого положения затвора	«сухой контакт», 30 В, 0,5 А;
Температура окружающей среды	от -20 до +70 °С;
Ресурс	10000 циклов;
Масса	0,2 кг.

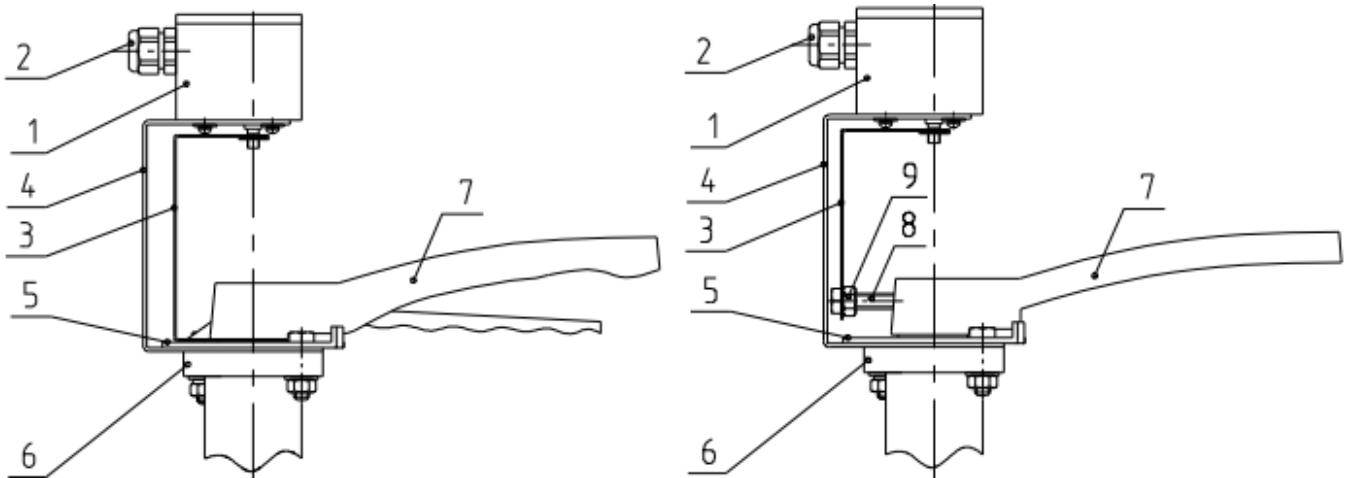
### **Стандартная комплектация:**

- SmartFly в сборе со скобой установочной, скобой соединительной- 1 шт.
- гайка М8\*\* - 1 шт.
- болт 8x35 \*\* - 1 шт.
- паспорт АВУЮ 634.221.000 ПС - 1 шт.

\*\* для SmartFly исполнения АДЛ/ГРАНВЭЛ/Ду50÷300, КВО-АРМ/Серия 28-29/Ду50÷300, ЧАЗ/Ду50÷300



### Внешний вид и элементы датчика положения ручного дискового затвора SmartFly

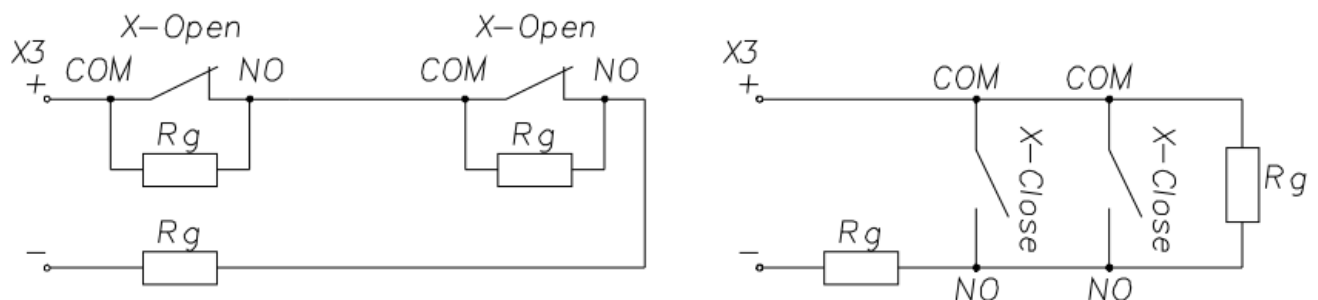


1 – SmartFly; 2 – сальник; 3 – скоба соединительная; 4 – скоба установочная; 5 – сектор затвора; 6 – верхний фланец; 7 – рукоятка затвора; 8 – болт; 9 – гайка.

SmartFly (1) поставляется с установленной на нем скобой установочной (4) и скобой соединительной (3). Для установки данной конструкции на ручной дисковый затвор, необходимо установочную скобы закрепить между верхним фланцем (6) и сектором затвора (5), используя крепление дискового затвора. Скобу соединительную установить на шток затвора, между сектором (5) и рукояткой затвора (7).

Для SmartFly исполнения АДЛ/ГРАНВЭЛ/Ду50÷300, КВО-АРМ/Серия 28-29/Ду50÷300, скобу соединительную установить при помощи болта (8) вкрутив его в отверстие для крепления рукоятки затвора к его штоку, зафиксировать скобу соединительную при помощи гайки (9).

### Схема электрическая принципиальная, контрольная



$R_d - 4,7 \pm 5\% \text{ кОм}$



### Схема электрических подключений

