



ЛТА-Н термометр лабораторный электронный



Лабораторный электронный термометр ЛТА-Н предназначен для контактного измерения температуры неагрессивных жидких, сыпучих и газообразных сред.

ЛТА-Н обеспечивает погрешность $\pm 0.05^{\circ}\text{C}$ в диапазоне измеряемых температур $-50\dots+300^{\circ}\text{C}$.

Заказать

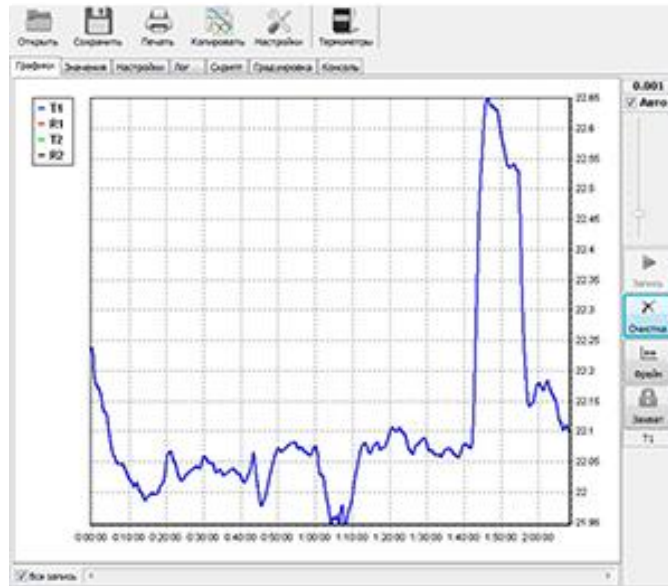
sales@td-automatika.ru



Особенности:

- Использование тщательно отобранных чувствительных элементов и современных электронных компонентов обеспечивает отличную точность и долговременную стабильность измерения температуры.
- Термометр может записывать результаты измерений во внутреннюю память, вычислять минимальное, среднее и максимальное значение измеряемой температуры.
- Специализированный ЖК-индикатор обеспечивает индикацию режимов работы и удобство считывания показаний.
- Разъем подключения датчика температуры расположен в месте, защищенном от случайных повреждений.
- Продолжительное время работы от двух стандартных батареек типа AAA. Для замены элементов питания не требуется специальный инструмент.
- Встроенный интерфейс USB для подключения к персональному компьютеру.
- Электронный блок термометра может быть опционально оснащен модулем беспроводной связи Bluetooth.

Для термометров ЛТА доступно мобильное приложение, сочетающее в себе электронный самописец и пульт управления. Приложение расширяет возможности термометров ЛТА, позволяя фиксировать изменение температуры во времени в виде таблицы чисел или графика, которые могут быть сохранены в памяти смартфона. Приложение может управлять всеми режимами термометра и даже выполнить его градуировку.



Программное обеспечение для записи результатов измерений и градуировки термометра

Датчик температуры:

- Чувствительный элемент — Pt100 с индивидуальной градуировкой.
- Корпус датчика изготовлен из нержавеющей стали марки AISI 316.
- Стандартная длина погружаемой части — 250 мм, может быть изготовлен с длиной погружаемой части от 90 до 550 мм.
- Имеет разъемное соединение с допустимой окружающей температурой +70 °С и может подключаться к электронному блоку как напрямую, так и через кабель-удлинитель.

Технические характеристики

Параметры	Значения
Диапазон измерений температуры	50...+300°C
Предел допускаемой основной погрешности измерений в диапазоне измерений	±0.05°C
Цена единицы младшего разряда	устанавливаемая 0.1, 0.01 или 0.001 °C
Время термической реакции при 50% изменения температуры (контролируемая среда - вода, скорость потока не более 0.4 мм/с)	7 с
Минимальная глубина погружения датчика	75 мм
Габаритные размеры Ш×Г×В: - электронного блока - погружаемой части датчика температуры	80×75×100 мм Ø4×250 мм
Масса	0.25 кг
Батарейное питание	2 элемента типоразмера AAA с суммарным напряжением не менее 2 В

Комплект поставки:

- Электронный блок - 1 шт.
- Датчик температуры - 1 шт.
- Кабель-удлинитель датчика - 1 шт.
- Кабель связи с компьютером - 1 шт.
- Элемент питания (установлен в электронном блоке) - 2 шт.
- Крепление DualLock для фиксации электронного блока на вертикальных немагнитных поверхностях - 1 шт.
- Руководство по эксплуатации - 1 шт.
- Методика поверки - 1 шт.