


ЗАКАЗАТЬ

Датчик избыточного давления DMP-330L пропорционально преобразует давление рабочей среды в электрический сигнал 4...20 мА или 0...10 В.

Возможно измерение избыточного давления (верхний предел диапазона измерений – от 1 до 400 бар), а также вакуумметрического. Корпус датчика изготовлен из нержавеющей стали. Стандартное уплотнение – витон (FKM). Возможны различные варианты подключения к источнику давления.

Датчик DMP 330L надёжно обеспечивает измерение с погрешностью 0,5 % давления жидкостей, газов и паров, неагрессивных к нержавеющей стали.

Технические характеристики

Диапазоны давления															
Номинальное давление P_N изб, бар	-1...0 ¹⁾	0...1	1,6	2,5	4	6	10	16	25	40	60	100	160	250	400
Перегрузка, бар	2	2	4	4	10	10	20	40	40	100	100	200	400	400	600

Наименование	Значение
Основная погрешность	0,5% ДИ
Влияние температуры [% ДИ / 10 К]	$\leq \pm 0,25$
Диапазон термкомпенсации, °С	0...+70
Время отклика (10...90%)	≤ 1 мс
Температурный диапазон	
Измеряемая среда, °С	-25...+125
Окружающая среда, °С	-25...+85
Хранение, °С	-40...+80
Конструкционные материалы	
Корпус, штуцер	Нержавеющая сталь 1.4305
Уплотнение	FKM ²⁾ (витон) / NBR ³⁾ - для давлений ≥ 100 бар
Мембрана	Керамика Al ₂ O ₃
Контактирующие со средой части	Штуцер, мембрана, уплотнение
Электрическое присоединение	
Стандартное исполнение IP65	Разъем DIN 43650
Дополнительно - IP67	Кабельный ввод PG7, включая 2 м кабеля / Разъем DIN 43650 (IP67)
Механическое присоединение	
Стандартное исполнение	G 1/2" DIN 3852 / G1/2 EN837 / M20x1,5 DIN3852 / M20x1,5 EN837 / G1/4 DIN3852 / G1/4 EN837
Прочее	
Выходной сигнал	4...20 мА / 2-пров. исполнение / Дополнительно: 0...10 В / 3-пров. исполнение / другое под заказ
Питание	12...36 В пост. тока

Срок службы	> 100 x 10 ⁶ циклов
Вес, г	120
Установочное положение	Любое

Госповерка указывается отдельно при заказе.

(1) Основная погрешность в данном диапазоне составляет 1 % ДИ.

(2) FKM - фтористый каучук (витон).

(3) NBR - нитриловый каучук.

Структура заказа

DMP	330L	1601	3	100	100	00R
						<p>Исполнение: 00R – Стандартное (адаптирован к эксплуатации в РФ); 01R – Исполнение с улучшенными метрологическими характеристиками; 02R – Двухдиапазонное; 03R – Трехдиапазонное</p> <p>Механическое присоединение: 100 – G 1/2" DIN 3852; 200 – G 1/2" EN 837-1/-3 (манометрическая); 300 – G 1/4" DIN 3852; 400 – G 1/4" EN 837-1/-3 (манометрическая); 500 – M20x1,5 DIN 3852; 800 – M20x1,5 EN 837-1/-3 (манометрическая)</p> <p>Электрическое присоединение: 100 – Разъем DIN 43650 (IP65); 400 – Кабельный ввод PG7 / 2 м кабель (IP67); E00 – Увеличение степени защиты до IP67 (для разъема DIN 43650)</p> <p>Выходной сигнал: 1 – 4...20 мА / 2-х пров.; 3 – 0...10 В / 3-х пров.; 9 – другой (указать при заказе)</p> <p>Диапазон измерения/перегрузка: 1001 – 0...1,0 бар / 2,0 бар; 1601 – 0...1,6 бар / 4,0 бар; 2501 – 0...2,5 бар / 4,0 бар; 4001 – 0...4,0 бар / 10,0 бар; 6001 – 0...6,0 бар / 10,0 бар; 1002 – 0...10,0 бар / 20,0 бар; 1602 – 0...16,0 бар / 40,0 бар; 2502 – 0...25,0 бар / 40,0 бар; 4002 – 0...40,0 бар / 80,0 бар; 6002 – 0...60,0 бар / 100,0 бар; 1003 – 0...100,0 бар / 200,0 бар; 1603 – 0...160,0 бар / 400,0 бар; 2503 – 0...250,0 бар / 400 бар; 4003 – 0...400,0 бар / 600 бар; X102 – -1...0 бар / 2 бар; 9999-9999¹⁾ – по запросу для двухдиапазонного исполнения; 9999-9999-9999¹⁾ – по запросу для трехдиапазонного исполнения</p> <p>Измеряемое давление: 330L – избыточное (1...400 бар)</p>
Наименование модели						

Наименование модели

¹⁾ Датчики с выходным сигналом 4...20 мА/2-х пров. могут быть изготовлены в многодиапазонном исполнении. Диапазоны могут быть выбраны как из ряда номинальных диапазонов, так и заданы пользователем. Значение наименьшего диапазона не может быть меньше 1/10 от значения наибольшего диапазона.

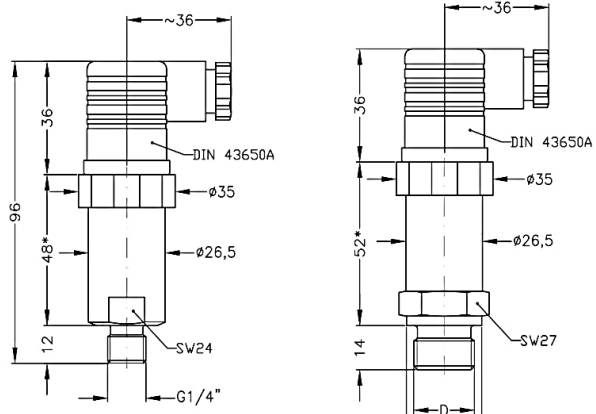
Пример DMP 330L 1001-1-100-100-00R

Пример кода заказа трехдиапазонного исполнения **DMP 330L-6001-4001-2501-1-100-100-03R**

Стандартный комплект поставки:

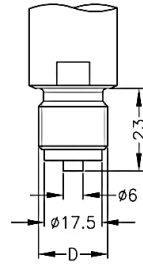
- Датчик избыточного давления DMP-330 L (исполнение согласно заказу).
- Руководство по эксплуатации (допускается комплектовать одним экземпляром каждые десять датчиков, поставляемых в один адрес).
- Паспорт.

Габаритный чертеж

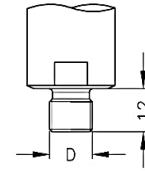


(*Датчики с ВПИ больше чем 40 бар и датчики с кодом исполнения 01R длиннее на 5 мм.

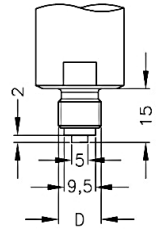
D, DIN3852	Kog
G1/2"	100
M20x1.5	500



D, EN837	Kog
G1/2"	200
M20x1.5	800



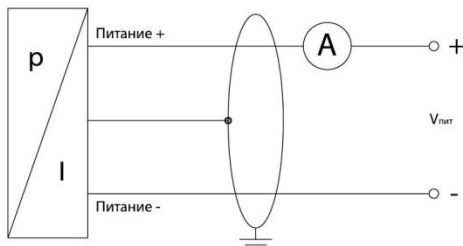
D, DIN3852	Kog
G1/4"	300



D, EN837	Kog
G1/4"	400

Схема подключения

2-проводное исполнение:
4...20 мА



3-проводное исполнение:
0...10 В

